

# 洛阳·热线

## 刚解开绳子,400多公斤重的水泥板突然滑下将货车司机死死压住……

# 大家齐使劲儿,抬起水泥板救人

□记者 徐翔

昨日上午,在郑州大学附属洛阳中心医院骨科病房内,张红

### 1 路遇货车司机求救,他毫不犹豫地冲了上去

昨日上午,张红伟的三四名好友在病房里不停地忙前忙后。救人受伤后,张红伟没敢把这件事告诉家人,怕他们伤心。

张红伟是一名老铁路职工,后来被分到郑州铁路局焦作车辆段工作。18日晚,他和一帮朋友到九都路与美术馆街交叉口的饭店吃饭。

“另一个朋友从郑州坐大巴回来,让我骑电动车到玻璃厂南路去

伟正忍着断指的剧痛在输液。他在接人途中遇见一名被水泥板压住的货车司机,这个56岁的铁路职工毫不犹豫地冲了上去。

接。”张红伟说,来到该路口后,他左等右等不见人,打电话得知朋友已经快到饭店了。

19时许,张红伟骑上电动车返回,当行至九都路与美术馆街交叉口东南侧约100米时,他先看见了站在路边的朋友闫女士,紧接着便听到有人喊“砸住人了”。

“司机刚解开绳子,水泥板就滑下来了。”闫女士目睹了货车司机被

在多名路人的帮助下,货车司机获救。但在大家向下放水泥板时,张红伟反应稍慢,左手和左脚被400多公斤重的水泥板死死压住……

压的过程。她说,一名男司机拉着一车水泥板给工地送货,刚把车停到路边解开绳子,两块水泥板就滑了下来,其中一块正好压在司机身上。司机拼命喊叫,但水泥板实在太重了,他微弱的求救声很快被四周的噪声淹没。

见此情景,张红伟顾不上跟朋友打招呼,把电动车往路边一放,立刻跑上前去救人。

### 2 众人合力抬起水泥板,货车司机获救

与张红伟同时去救人的还有2名施工人员和五六名路人。

水泥板七八厘米厚,60厘米宽,近3米长,斜着压在司机身上,一端着地。“我们大家一起抬水泥板的一端,第一次居然没能抬起来。”张红伟说,水泥板实在太沉了,大家一个个脸都憋得通红。

“一、二、三,起!”众人齐心合

力,水泥板被一点点抬了起来,一名女路人钻到水泥板下面,把司机慢慢拉了出来。

眼看着人获救了,大家悬着的心都放了下来。然而,就在往下放置水泥板时,意外发生了。

张红伟说,眼看板子快放到地上了,他感觉手中一沉,左手和左脚瞬间被压在了水泥板下。出于本

能反应,张红伟立刻把手抽了出来,但发现食指和中指的第一节已经没有了。

此时,张红伟的左脚还被压着,大家赶紧上前帮忙,但无论如何也抬不起水泥板了。

最后,施工人员找到一根撬杠,众人借助撬杠抬起水泥板,张红伟得以脱困,被紧急送往医院。

### 3 “既然遇见了,咱就不能袖手旁观”

在被送到医院的当晚,施工方就送去了医药费,让张红伟进行了手术。目前,他左脚的伤势仍在观察阶段。张红伟说:“医生说如果里面的组织坏死,两个脚指头可能就不保不住了。”

为了救人,付出这么大的代价值得吗?面对洛阳晚报记者的询

问,张红伟先是沉默了片刻,然后坚定地说:“既然遇见了,咱就不能袖手旁观。”

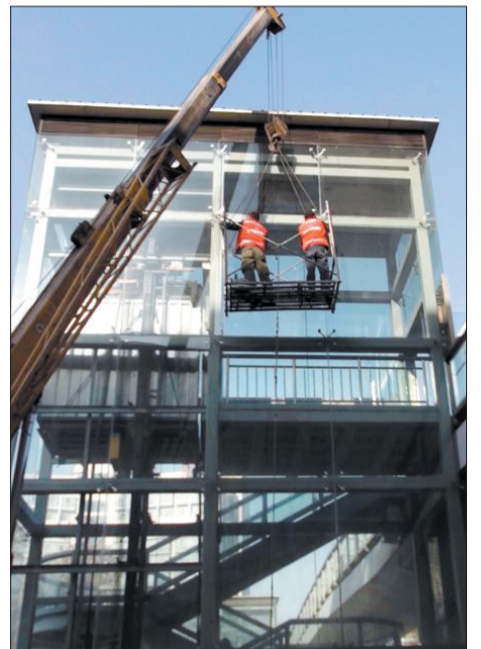
离开医院后,洛阳晚报记者来到事发地了解情况。压住货车司机的水泥板400多公斤重,上面有两个铁环,只能依靠小型机械才能搬动。

多位在现场施工的工人都证实,18日晚确实有人被水泥板压住,多人纷纷施救。“救人者中还有个人手受伤了,不知道严重不严重。”一名姓韩的工人说。

昨日下午,施工方负责人称,货车司机目前正在医院接受治疗,暂时没有生命危险。

## 因电梯房遭人破坏而“休整”近半个月的河科大一附院门前过街天桥南侧电梯开始工作

# 爱护“生命通道” 请您手下留情



工作人员更换破损玻璃

□记者 连漪 文/图

经过近半个月的“休整”,河南科技大学第一附属医院门前过街天桥南侧的电梯于18日开始工作。电梯被放“长假”,是因为电梯房被人故意破坏无法正常使用。

位于景华路上的这座天桥不仅是为了方便行人过街,还是一个“生命通道”。据负责该桥日常运行维护的市政建设集团桥梁养护分公司经理唐晖说,该桥桥面南端与河科大一附院住院楼连接,修建之初考虑到市民就医需要以及医院转移病患问题,专门增加了老弱病残人士专用的无障碍垂直升降梯。

这两部升降电梯位于天桥的南北两侧,被分别安装在由多块玻璃拼接而成的房子里。5日,南侧玻璃房有4块玻璃分别出现了网状裂痕,最高一块距离地面约10米。唐晖说,这些玻璃容易形成块状脱落,危及行人安全。在不得已的情况下,工作人员只得报警并关闭该电梯,并在周边设置了警示标志。经勘察,民警初步认定玻璃裂痕为人为使用钢珠击打造成的,目前此案正在侦破中。

据初步统计,此次损坏的玻璃已造成直接经济损失2万元。18日,定制的玻璃到货后,桥梁养护分公司的工作人员立即对破损玻璃进行更换,“休整”了近半个月的电梯重新开始工作。

负责该电梯房养护的工作人员表示,电梯房以前也曾遭到多次不同程度的损坏。工作人员呼吁,过街天桥属于公共财产,对市民出行意义重大,河科大一附院门前的电梯更是一条“生命通道”,希望大家共同爱护。

**洛阳社区** bbs.lyd.com.cn

# 洛阳社区 洛阳人的网上家园

时事 文学 摄影 教育 户外 娱乐

BBS.LYD.COM.CN  
广纳言论、开放包容的大型网络互动交流平台  
注册人数超过**55万**