

洛阳·城事

26日前,九都路直线段通车

□记者 孙自豪

本报讯 昨日,洛阳晚报记者从相关部门获悉,预计26日前,九都路直线段快慢车道通车。

截至目前,九都路改造提升工程已完成投资4.6亿元,九都路定鼎立交桥东至启明南路段快车道部分已通车,人行道

施工已完成98%;九都路定鼎立交桥至芳林路段直线段快车道底层沥青混凝土施工已完成,人行道施工完成85%;九都路王城大道至南昌路段沥青摊铺已完成,人行道施工已完成98%;九都路道路沿线环境综合整治工作正在紧张进行,总体任务将于本月30日前完成。

九都路定鼎立交桥至芳

林路段、九都路王城大道至芳林路段的沥青混凝土面层摊铺工作将分别于今日和23日完成,3月26日前,九都路直线段(不含桥梁、人行天桥、地下通道等工程的路段)快慢车道通车。

九都路全线将设置4座人行天桥,力争4月10日前全部建成投用。

九都路下穿解放路立交涵洞内路面正在摊铺沥青
形象气质俱佳 很快揭开面纱

九都路下穿解放路立交工程施工现场

□记者 连漪 通讯员 葛四层/文 记者 张斌/图

作为我市东西向交通大动脉,九都路提升改造工程每一步进展都让市民倍加关注。其中,九都路下穿解放路立交工程一直很神秘。昨日,洛阳晚报记者到施工现场,为您一探究竟。

下穿立交主体框架已完工

昨日早上,有市民用微信给洛阳晚报记者发来一张照片,显示有市民从在建的九都路下穿解放路立交施工现场穿行。

洛阳晚报记者在施工现场发现,该下穿立交已初具规模,九都路下穿隧道采用双向6车道设计,下穿涵洞中间设有一个硬隔离,其南北两侧各有3个车道。根据设计,该路段时速为50公里,为城市主干道路面结构。

该项目有关负责人表示,该工程主体框架结构已完工,下穿立交两侧斜坡沥青摊铺工作已结束,东侧斜坡及涵洞内路面正在摊铺沥青。

由于连日来气温较高,

为确保工程质量,施工方专门调集了洒水车前来助阵,以保证已摊铺的沥青更加密实。

眼下,解放路路面正在进行混凝土路面铺设和电力、自来水等地下管网施工。该工程负责人潘宝生表示,管网施工结束后就进行全幅沥青摊铺。

在进行快车道施工的同时,施工人员已开始进行两侧人行道透水砖铺设工作,人行道上还将铺设缘石坡道,以方便残疾人、儿童和老人通行。

下穿立交要形象有形象,要气质有气质

采用下穿立交设计,相当于取消了九都路与解放路交叉口东西向红绿灯设置,该交叉口的通行能力将大大增强。同时,该下穿立交形象也很不错。

该项目技术科有关负责人说,该下穿立交桥面注重装饰效果,让司机行至此处时能有个好心情。洛阳晚报记者在施工现场看到,施工人员正在对框架桥内墙、U型槽侧墙、中央分隔带进

行“美容”。

该负责人称,“美容”后,该下穿立交整体形象稳重,此后,施工人员进行框架桥内顶板施工时,也会对桥体进行美化。最后,施工人员将在桥头安装“解放路立交”5个各高80厘米的镀金凸字。此外,下穿立交涵洞顶和框架桥顶防撞墙均采用花岗岩面砖贴面,这在洛阳尚属首次。

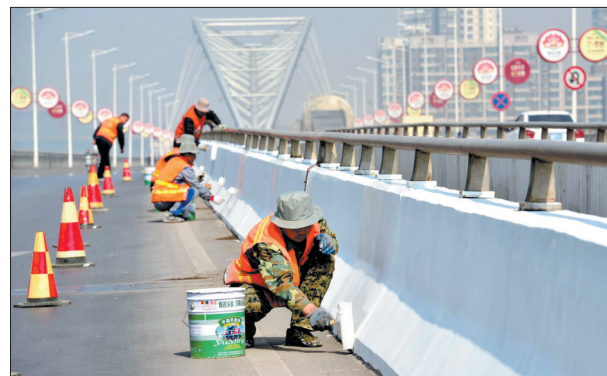
框架桥进、出口顶部的绿化工作也将于近期展开,其余石材安装美化工作也将同步进行。

眼下,您可别盲目通行

该下穿立交沥青摊铺和后续美化工作仍在进行。

目前,已有不少行人和非机动车辆穿过施工围挡,在桥面上通行。

对此,该工程有关负责人表示,该下穿立交整体工程尚未完工,仍有不少施工车辆在作业,路灯等配套设施也未安装到位,行人如果强行通行,不仅影响施工,还存在安全隐患,该负责人希望市民自觉遵守工作人员的提示,按原绕行线路通行。



昨日,市政建设集团有限公司的施工人员在给瀛洲桥桥梁喷漆刷新。同时,施工人员也对王城大道跨陇海铁路立交桥、王城大桥进行了美容,让它们以优美的形象迎接牡丹文化节。

记者 高山岳 李卫超 通讯员 贾光明 摄影报道



昨日,城市照明灯饰管理处的施工人员在给九都东路安装新型节能路灯。这款路灯高12米,灯杆底座采用六面牡丹浮雕图案,表面呈银色,灯具为LED模组化设计,功率为320瓦。此次,施工人员将为九都路主干道两侧安装路灯445基,今年牡丹文化节前投入使用。该路将成为我市一道亮丽的风景。

记者 高山岳 李卫超 通讯员 江南 摄影报道

本月底,秦岭路“闭关”结束将通车

□记者 连漪 通讯员 张宁/文 记者 高山岳 李卫超/图

昨日,秦岭路拓宽工程施工现场一派热火朝天的景象,摊铺机正在摊铺沥青,这也是整个工程的最后一道工序。本月底,秦岭路将竣工通车。

去年10月,我市开始对秦岭路进行改造,设计道路红线宽度为40米。其中,两侧各设5米宽的人行道、5.5米宽的非机动车道、2米宽的隔离带,中间的机动车车道宽

15米。该路段设计时速40公里,人行过街处设于道路交叉口处,通过斑马线过街,道路抗震设防等级为7级。

该项目施工方洛阳市市政工程集团有限公司工作人员表示,为确保工程质量,该路机动车道将摊铺三层沥青,两侧非机动车道将摊铺两层沥青,以保证车辆通行的平顺度,延长道路使用寿命。如果天气情况良好,本月底,作为城市区交通干道的秦岭路将竣工通车。



施工人员正在摊铺沥青