

洛阳·视觉

洛阳牡丹

□记者 李砺瑾 通讯员 安瑞云 许文军 谢雅敏/文 记者 张斌/图

“云想衣裳花想容，春风拂槛露华浓。”在李白眼中，牡丹花和杨贵妃一样——美极了！

如果您正漫步于牡丹观赏园，欣赏着一朵朵国色天香，会不会也有这样的感受？

如果近一点，再近一点，甚至在显微镜下看牡丹，牡丹又将美成什么样？

战地记者罗伯特·卡帕说过：“如果你拍得不够好，那是因为你靠得不够近。”有些东西，当我们离得足够近，也许它的样子会出乎我们的意料。

在河科大一附院新区医院神经疾病研究所副所长田丰丰博士的帮助下，《洛阳晚报》为您独家呈现牡丹的微观之美。

隋唐城遗址植物园是我市牡丹品种多、花色全的牡丹园。此前，在该园工作人员的帮助下，洛阳晚报记者先后采摘了冠世墨玉、莲鹤、岛锦等不同色系的牡丹花。就是它们，在显微镜下为我们绽放出别样的美。

“牡丹品种不同、颜色不同，在显微镜下，细胞的形态和排列方式都会有差异，颜色也有很大区别。”田丰丰说，正因为牡丹有那么多品种，才在显微镜下呈现出千姿百态的美。

在田丰丰的建议下，我们在隋唐城遗址植物园采摘了一些牡丹花，尽量涵盖九大色系，并将其放在了该研究所零下20℃的冰箱内。只要不频繁开关冰箱，这些牡丹就可以保存数年之久，以进行进一步研究。

田丰丰曾在海外从事多年医学研究。他说：“我是洛阳人，如果能用我的所学为牡丹的发展提供一个新思路，我会非常高兴。”

在这些天对牡丹的拍摄中，田丰丰提出了更大胆的想法，如果告诉您，今后如果培育出转基因牡丹，牡丹的花期可能延长几个月，甚至颜色、形态都可以任意组合改变，您会不会觉得这是天方夜谭？

接下来，我们还将为您呈现关于牡丹的N种猜想。

（感谢隋唐城遗址植物园和河科大一附院新区医院的支持）



田丰丰正通过显微镜观察牡丹



冠世墨玉，花墨紫色，丝绒瓣，色如黑缎，为黑色系牡丹中的佳品



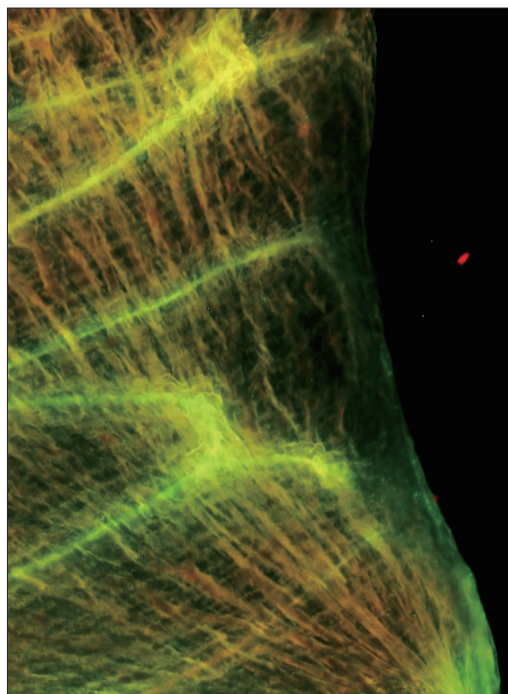
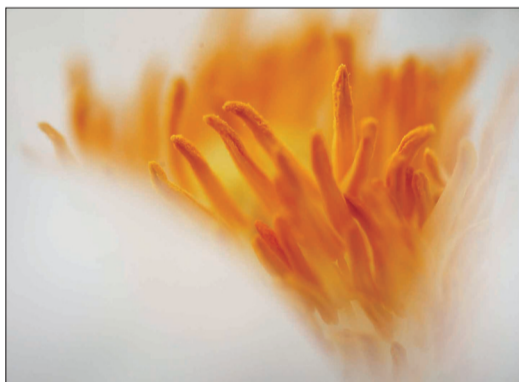
在相机微距拍摄下，冠世墨玉的花蕊金灿灿的



特
写
照



微
距
照



莲鹤叶片的部分组织在实体显微镜下，通过激光照射，宛若发出极光

显
微
照

莲鹤，白色系牡丹，我们近些，再近些，经显微镜放大40倍后，其花粉如右侧所示

