

楼·关注

“80后置业宣言”系列报道之四

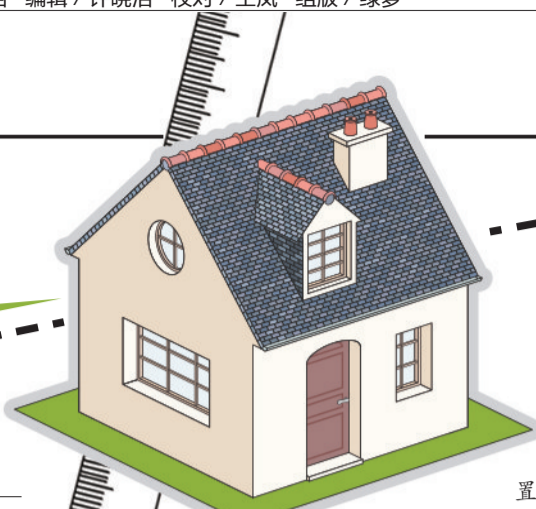
类型一

单身置业的80后

□记者 霍媛媛

上周,“80后置业宣言”系列报道之三刊登了我市4名80后地产人分别给各类型80后购房者写的信。信的内容都是他们关于80后应该如何选房的肺腑之言。今天,在这一系列报道之四,记者将根据信中的选房建议,为各类型80后购房者推荐一些楼盘的产品。针对单身和要结婚的80后购房者,我们为其推荐的产品为“S码”至“M码”的中小户型;针对三口之家和三代同堂的80后购房者,我们为其推荐重点推荐“L码”至“XL码”的产品。

五一小长假期间,这些产品基本上都有优惠措施推出,大伙儿不妨去实地看看,免费“试穿”一下,说不定就能找到“合身”的。



选房建议:加州1885项目营销总监郝振源在信中建议,单身一族置业首选离市中心、大商圈不远不近的地段,同时需要关注楼盘后期保值、升值的关键,比如景观和物业。

推荐楼盘:按照上述要求,记者筛选出了涧西区的中弘卓越城、西工区的天城一品、新区的盛世新天地等楼盘推荐给单身的80后。实际上,这些楼盘中的部分小户型也可以作为婚房使用。

★推荐户型

①中弘卓越城 一室一厅一卫

建筑面积:56平方米至58平方米
户型解析:该户型设计得精巧实用,分区紧凑合理。其中,客厅方正,开间达4米,完全可满足单身80后甚至80后小两口的休闲娱乐需求。客厅外面还带有阳台,可设计成厨房,一种方案是打造成开放式厨房,将隔断做成餐桌、吧台,这也是该户型样板间采取的设计;另一种方案是安装推拉门,将餐厅、客厅合二为一。卧室开间同样达4米,方正舒适,外部带有观景阳台,对80后来说,将这个阳台设计为休

闲区、读书区最实用。

优惠措施:优惠后,总价27万元起。

②盛世新天地 一室两厅一卫

建筑面积:约66平方米
户型解析:该户型是典型的“麻雀虽小,五脏俱全”,客厅、餐厅、卧室、阳台、厨房和卫生间一应俱全,功能完善,而且布局合理,对于单身的80后来说,自住或投资皆可。它的设计亮点一是层高达到3.2米,使空间更显开阔;二是突破了小户型的常规设计,采用双开门入户;三是客厅面宽较大且外连阳台,一来增加了业主的活动范围,二来观景效果不错。此外,主卧带飘窗,可观景。

优惠措施:五一小长假该楼盘两室户型部分房源五折优惠。



中弘卓越城户型图



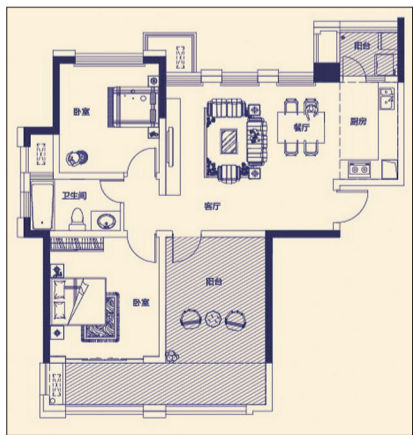
盛世新天地户型图

五一小长假就要来了,我们为80后购房者搜集了不少产品

类型二

购买婚房的80后

加州1885户型图



选房建议:洛阳易道房地产营销策划有限公司总经理陈李军在信中建议,买婚房没必要选择市中心,选交通、生活便利的地段即可。他还建议,如果不与父母同住,选择两室比选择小三室更加合适。

推荐楼盘:高新区的升龙又一城、路劲·御城,涧西区的加州1885、香港城5期幸福里,西工区的天城一品,瀍河回族区的地久艳阳天、洛阳·恒大绿洲,新区的开元壹号等,都是符合上述条件的楼盘。

★推荐户型

①加州1885 两室两厅一卫

建筑面积:约102.14平方米

户型解析:该户型最大的特点是全明、通透。

它的设计亮点一是厨房连接生活阳台,可洗衣、晾衣、放置杂物,为80后小两口的生活带来许多方便;二是餐厅、客厅一体化设计,非常符合80后“随意切换家居模式”的生活习惯;三是客厅的南侧有宽大的阳光房,可当花园、书房,将来有了孩子,还可作为孩子的活动区域,当然,也可以打造成第3间卧室,给老人居住,总之,完全可以变身三室使用。

优惠措施:五一优惠措施尚未出炉,有兴趣的购房者可持续关注。

②洛阳·恒大绿洲 两室两厅一卫

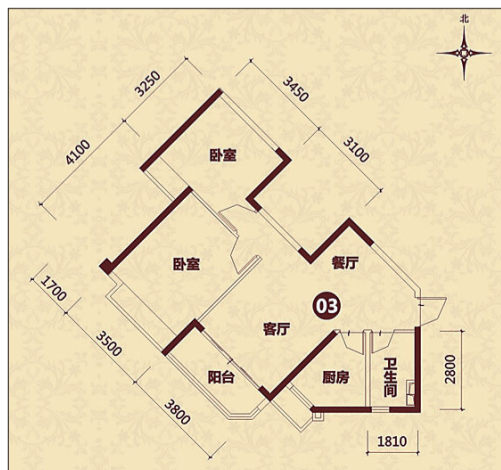
建筑面积:约84.03平方米

户型解析:该户型位于洛阳·恒大绿洲59号楼,属于较为紧凑的精致两室,最大的特点是空间使用率比较高。厨房、卫生间面积不大,但设计合理,看起来不显局促。另外,客厅外连观景阳台,主卧有较大面积的飘窗,次卧的飘窗面积相对小一些,几个空间均可观景。

最值得一提的是,该楼盘所有户型全部精装修,这对于准备结婚的80后来说,无疑意味着省钱、省心、省力。

优惠措施:常规优惠。

(下转D05版)



洛阳·恒大绿洲户型图