

来稿请寄:lywbpl@163.com 一经采用,即奉薄酬

□本报新闻观察员 洛谭



别怪他们“不理性”

不少老人被诱导高价购买各种“神奇”的医疗器械,早就不是新鲜事了。热衷于免费体验甚至购买这些医疗器械的老人,多数子女不在身边,手头又不缺钱,或是身患疾病,或是对保健养生有需求——有钱又有需求,自然有人要来打他们的主意。

没理由怪老人们不理性。据统计,食品、医疗和营养保健已成为老年人日常消费支出最多的三个方面,一个新兴而庞大的“老年产业”正在快速成长。大家都知道“孩子的钱好赚”——望子成龙,望女成凤,家长们舍得花钱。晚报前不久不是还报道了各种不靠谱的天价提分补习班吗?你能说这些正当壮年的家长太笨、乱扔钱吗?不能。因为,为孩子的学习助力,是家长们的“刚需”啊!同理,对于这些很少逛商场、很少跟朋友聚餐、很少购买时髦产品的老年人来说,健康长寿是“刚需”,手里的钱自然往“刚需”上花。

遗憾的是,老年人的从众心理、对虚假广告识别能力的欠缺以及维权的艰难,为不法商家牟利提供了便利。商家不乏规避监管的招数,也不乏打

卖东西的,总是不吝惜自己的微笑与问候,他们时刻关注老人们的健康状况,嘘寒问暖,陪谈心、陪治疗,甚至还给老人洗脚!

擦边球的能耐,指望老人时刻注意各种“消费提醒”,明辨陷阱,不现实。所以,对老年人购买各种坑人的医疗器械、保健品的问题绝对不是一句轻飘飘的“要理性消费”所能解决的。

我们不妨想一想,积攒了一辈子生活经验的老人,是如何被奸商迷惑的?

是免费体验?是送上的各种小礼品?都不是,最关键的,可能是三个字——“亲近感”。

卖东西的,总是不吝惜自己的微笑与问候,他们时刻关注老人们的健康状况,嘘寒问暖,陪谈心、陪治疗,甚至还给老人洗脚!老人们健康的每一点关注,都能得到商家全方位的关注和回应——这小小的体验店,挺暖心(虽然我很不愿意这么说)。

俗话说,“老变小”。老人,本来就属于较容易受到心理影响的人群,他们中一些人着魔般地笃信各种“疗效”不奇怪。也许,避免老人们上当的最有效办法,还得是家人对他们多些关注、多些陪伴,把他们从各种“体验店”里拉出来,把他们从各种虚假宣传中拉出来。

@洛阳晚报

新浪微博、腾讯微博@洛阳晚报#龙门e站# 洛阳晚报官方微博,最爱洛阳最懂你

龙门e站

吃不上免费早餐,也得跑自己的步

昨天的晚报说,我市一些高校为督促学生锻炼,出台了早操刷卡签到等规定,出勤率达不到85%,不仅个人不能评先,连所在班和辅导员也要受牵连。这些措施会起到多大效果?

大学生体质一年不如一年,这点看起来已成共识。@小小要进疯人院了感慨:大学生的体质,就像是被传染了一样。@紫色蔷薇 zzz 回应:别说是大学生了,不吃早餐、缺乏运动这种现象,在年轻人中也很普遍呀。

锻炼的时间去哪儿了?@田小迟说:作为大学生,其实我们也很想早起。可是,许多人生活懒散,晚上玩手机,早上起不来呀。@月亮的背后是宁静海补充道:晚上参与的社团活动挺多的,没有束缚很容易就

沉浸在其中,自然就睡得晚啦。

类似“晨跑换早餐”的措施,能唤醒大学生的健康意识吗?@爱上不知疲惫上路的自己高喊:应该能,我支持!@陕西冯燮:“晨跑换早餐”“刷卡签到”是有益的尝试。@洛阳微事补充道:就是吃不上免费的早餐,自己的步还是得跑的,毕竟健康是自己的。

当然也有人认为不能太乐观。@陆秀红1:现实很无奈,有些学生宁肯不吃早餐,也要睡一顿懒觉。@zzu 强明阳接过了话茬:没有一劳永逸的事,让年轻人重新爱上运动没那么容易。@蝶翩跹:大学生晚睡的原因很多,这些要从根本上去解决,比如可以晚上加强学生出入管理、上网限制等。(魏春兴 王斌)

微论撷英

房价还没怎么跌,地方政府比我们还着急。

——最近有消息称楼市风气转淡,成交量下滑明显。但一位在全国多地有项目的开发商人士坚称,政府肯定会出手救市

存折内余额不多,但支取麻烦,如

果其他人遇到和我一样的情况,放弃取款,那这笔钱将流向何方呢?

——最近有外地市民向媒体抱怨称,自己想把亡故亲人在银行里的小额存款取出来时,遭遇繁琐手续和高额费用,得不偿失之下只好放弃存款。有人认为,在这种规定下,会产生不少的“滞留”存款



无偿献血 给力生命

未来一周正常采集各型全血和血小板。其中,A型、O型红细胞用量较大,期待A型、O型市民踊跃献血。

团体献血方面,4月21日陆浑水库管理局20名职工、22日新安县仓头镇73名村民、23日河南科技大学44名师生、24日洛阳师

范学院17名师生、27日洛龙区诸葛镇44名村民、29日洛阳理工学院27名师生分别走上献血车捐献热血。5月6日新安县北冶镇,5月8日新安县石井镇,5月9日新安县五头镇将有献血车停驻,欢迎关心支持无偿献血的爱心人士参与活动。

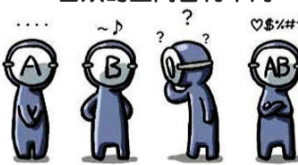
了解捐血站点及服务时间信息请登录洛阳市中心血站官方网站www.xuezhuan.com或致电捐血热线62319828、62319686咨询,关注新浪微博“洛阳稀有血型之家”、加入QQ群18694435进行互动。

欢迎投稿,邮箱lyxxbjb@163.com。

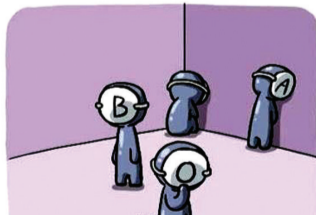


系列漫画 血型与性格②

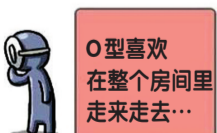
我听说每个血型喜欢的空间各有不同...



如果放在一个房间里会是这个模样...



都出来性格了...哈哈~



血疑

为什么血站检验结果不能作为疾病诊断结果?

为了确保血液安全,血站按国家有关规定用酶免方法对献血者血液作乙型肝炎表面抗原、丙型肝炎抗体、艾滋病抗体及梅毒抗体等经血传播疾病的病原体筛检,酶免方法可以筛查携带病原体的血液,但不是对疾病的确认诊断方法。如筛检结果为阳性,献血者可去医院检查,以确认或排除是否有相关病原体感染。

血站使用的检测试剂都必须通过

国家批检;但各检测试剂(不同厂家)的灵敏度和特异性不完全一致,因此在极少数情况下可能存在血站的检测结果同医院的检测结果不一致。

综上所述,按照国标GB18467-2011《献血者健康检查要求》的规定,血站对血液的检测只作为判断献血者是否适宜献血以及血液是否适宜临床输注,但不能作为献血者疾病诊断的依据。