

洛阳·图说

蚊子是一种全球广泛分布的昆虫,属于昆虫纲双翅目蚊科。常见的有按蚊属、伊蚊属和库蚊属。



【伊蚊】

【按蚊】

【库蚊】

伊蚊:体色多为黑色且有白斑,俗称“花蚊子”。

按蚊:翅大多有斑,体色多为灰色,身体在停留的时候,与停留面保持一定的角度,多在夜间活动。

库蚊:翅大多无斑,体色为棕黄色,身体在停留的时候,往往与停留面保持平行,多在夜间活动。

知己知彼 跟蚊子死磕到底

视觉设计/洛报集团版式工作室

幼虫经过4次蜕皮后发育成蛹。蛹不摄食,但可在水中游动,靠连接胸部气孔的一对呼吸角呼吸。

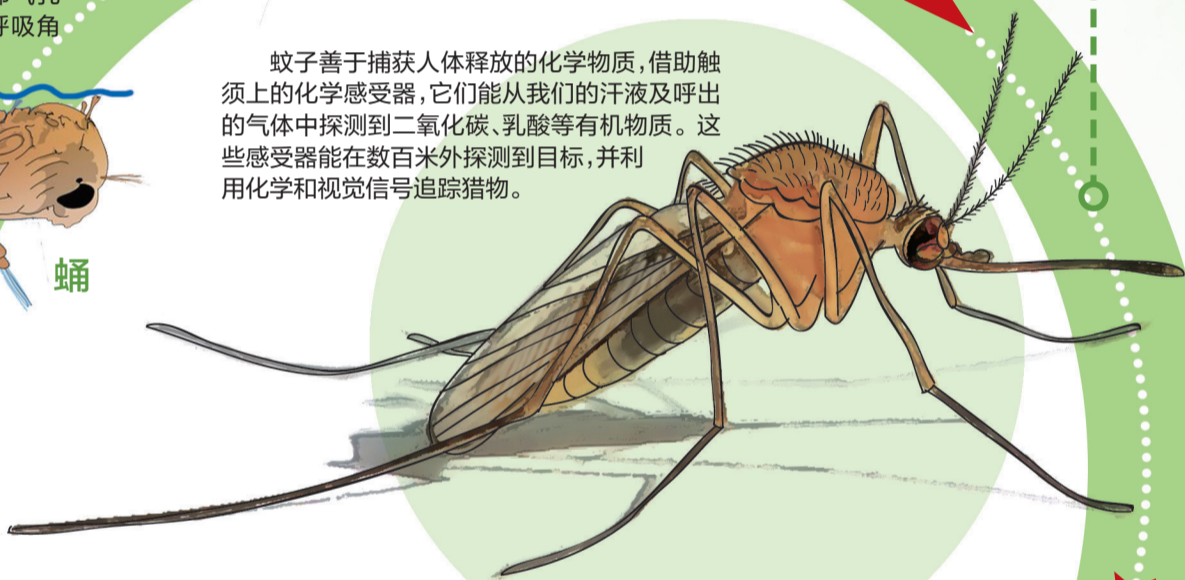


蛹

两三天后蛹发育成熟,到水面蜕皮变为成虫。

成虫

蚊子善于捕获人体释放的化学物质,借助触须上的化学感受器,它们能从我们的汗液及呼出的气体中探测到二氧化碳、乳酸等有机物质。这些感受器能在数百米外探测到目标,并利用化学和视觉信号追踪猎物。



□记者 杜卿 牛鹏远 见习记者 王冰

夏季的热浪滚滚而来,一首打油诗又浮现脑海:“夏眠不觉晓,处处蚊子咬。”蚊子为什么咬人?它们爱咬哪些人?跟血型有关吗?网上传的那些防蚊招数靠谱吗?看了本期《图说》您就知道了。



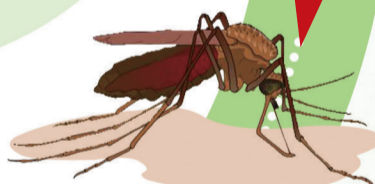
幼虫

幼虫(孑孓)常用尾端贴着水面,作倒垂式漂浮。它利用腹部近尾端的呼吸管直接呼吸水面上的空气,并以水中有机物及微生物为食。

卵

每次产卵200粒至300粒。

卵产在水(多为死水)中。



在交配后,雌蚊必须吸血,这样卵才能发育成熟。



雄蚊主要吸食花蜜和植物汁液。



吸血



产卵



再吸血

只有雌蚊才吸血,雌蚊饱吸一次血能产一次卵,一生可产卵六次至八次。

蚊子爱咬哪些人



汗腺发达、体温较高的人

爱出汗的人,血液的酸性较强,体表乳酸值较高,易招蚊子。

蚊子的触角里有一个热传感器,它对温度十分敏感,只要有一点儿温差变化,就能立即察觉到。



呼吸节奏较快的人

人在运动或劳动后呼吸会加快,有些人本身肺活量较大或呼吸节奏较快,呼出的二氧化碳相对较多,蚊子对此比较敏感。



穿深色衣服的人

蚊子有趋暗的习性,故爱在夜间活动,人如果穿黑色衣服,则是其首选目标。同理,蚊子爱叮肤色较深或发红的人。



新陈代谢快的人

小孩新陈代谢快,易遭蚊叮,老人则相反。



气味较重的人

人们在饮酒、吃了牛羊肉之后,体表乳酸值会升高,易受蚊子叮咬。使用香水、香皂和花香型洗发用品的人也要特别小心。

防蚊招数辨真伪

网上传播的那些防蚊招数到底有没有用?河科大二附院皮肤科副主任医师张斌、市第一中医院老年病科主任李清波告诉我们,最有用的还是蚊帐和蚊香。

口服或涂抹维生素B₁



效果一般,也不科学,维生素吃多或有副作用。

在室内摆放碱水盆



多此一举,即使把屋里的蚊子都杀死,也无法阻止外面的蚊子进来。

在室内养驱蚊植物



养一两盆效果有限,养太多则不利于人体健康。

在室内点燃阴干的艾叶



有一定效果,但其气味特殊,不易被人接受。

佩戴香包



可根据体质用不同的中药,苍术、艾草、麝香、冰片、藿香、沉香、丁香、白芷、雄黄等都可防蚊。

