

洛阳·图说

“小蜜蜂，嗡嗡嗡，飞到西，飞到东……”不要以为蜜蜂只在春天飞来飞去——只要有花开，它们就忙个不停！放蜂人一年四季领着它们逐花而行，最近，它们又来洛阳了。春天，洛阳的槐花吸引它们，夏季，荆条花则是它们的目标，这期间它们也“拜访”少量枣花和油菜花。蜜蜂如何采蜜？本期《图说》就来说一说。

小蜜蜂 嗡嗡嗡

□记者 杜卿

生长过程

【蜜蜂】

昆虫纲
膜翅目
蜜蜂科



卵



幼虫



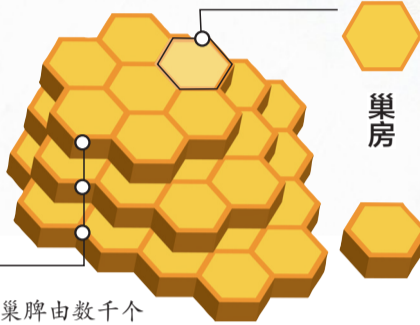
蛹

成虫

蜂巢

巢脾

每张巢脾由数千个巢房联结在一起，是工蜂用自身蜡腺分泌的蜂蜡修筑的

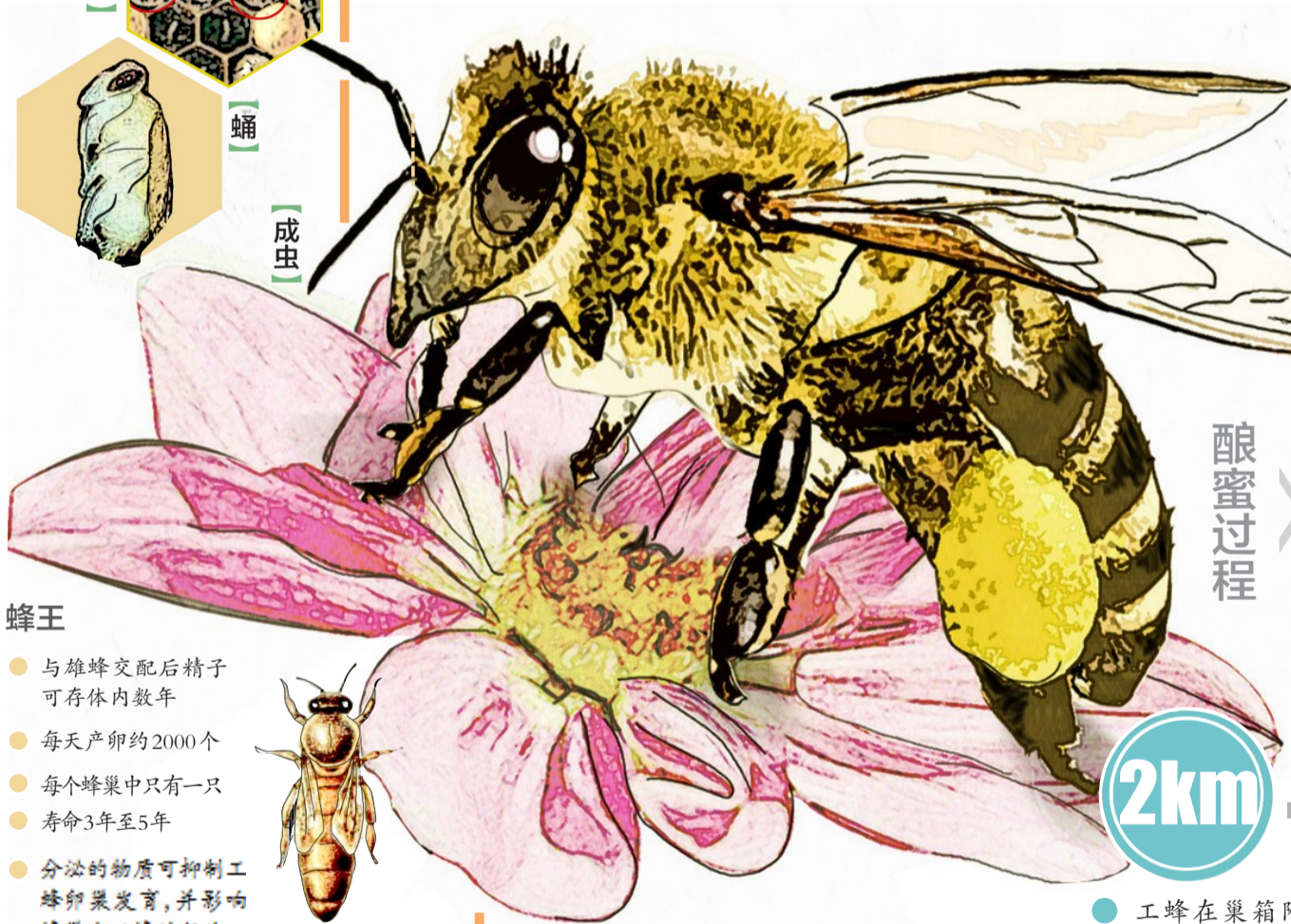


巢房

巢房均呈六边形，这种六边形结构叫蜂窝结构，它能增大巢脾强度，防止巢房破裂

工蜂在巢房中哺育幼虫，贮藏蜂蜜和花粉，蜂巢形成9度至14度的角度，以防蜂蜜流出

酿造过程越长蜂蜜水分越少，酿成后蜜蜂用蜂蜡将巢房封住



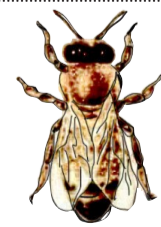
蜂王

- 与雄蜂交配后精子可存体内数年
- 每天产卵约2000个
- 每个蜂巢中只有一只
- 寿命3年至5年
- 分泌的物质可抑制工蜂卵巢发育，并影响蜂巢内工蜂的行为



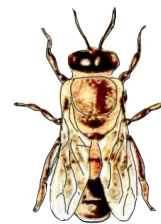
雄蜂

- 一生只与蜂王交配一次，交配后便死掉
- 一个蜂巢中有几十只
- 寿命三四个月



工蜂

- 不能生殖的雌性蜜蜂
- 主要任务是采集食物、哺育幼虫、泌蜡造脾、保卫巢房等
- 寿命30天至60天



酿蜜过程



工蜂

● 巢内有工蜂专门加工花蜜，将其吸进蜜囊和转化酶混合，吐出再吸进，反复数十次

蜂巢中温度 35°C



● 工蜂把花蜜吐在巢房中，然后再去采，如此反复



● 吸进蜜囊的花蜜同时被混入转化酶



● 工蜂吸出花蜜并储存在腹部的蜜囊中

2km

● 工蜂在巢箱附近方圆两公里寻找盛开的花朵

【蜜蜂和蜂蜜】

■ 有些花的长度超过蜜蜂的嘴长，比如金银花，蜜蜂根本采不到蜜，所以金银花蜜是不存在的

■ 有的花花蕊非常小，比如玫瑰花、荷花等，虽然有花，但不流蜜，因此玫瑰花蜜、荷花蜜也是不存在的

■ 雪莲花蜜更不会存在，因为雪莲生长在雪线之上，蜜蜂还没到那儿就已经冻死了

蜜蜂的蜜囊可存蜜 0.03克~0.05克

一只蜜蜂一天可酿蜜 0.27克

一只蜜蜂一生只能为人类提供蜂蜜约 3克



蜂蜜在蜂巢中的整个酿造过程需要 7天~15天