

楼·关注

2014洛阳楼市置业特惠季首批参与楼盘、优惠内容大放送——

瞧一瞧 看一看 这里的房源价格特优惠

□记者 霍媛媛

7月19日、20日,2014洛阳楼市置业特惠季活动将举办。最先参与该活动的中浩德·开元壹号、美景阁都将推出优惠力度非常大的房源,洛阳晚报记者提前打探了两个楼盘的具体信息及优惠内容,一起来瞧一瞧、看一看吧。



中浩德·开元壹号



美景阁



项目简介

开元壹号是中浩德地产有限公司开发建设的首个集居住、教育、办公、休闲娱乐、餐饮购物于一体的大型城市综合体。中浩德地产有限公司成立于2010年,注册资金2亿元,是中伟业控股集团有限公司的全资子公司。该项目西接洛阳新区核心地带,东临明日新城伊滨新区,区域内有郑西高速铁路、二广高速、龙门大道、开元大道,距洛阳飞机场仅20

公里,交通十分便利。

项目总占地630亩,总建筑面积130万平方米,预计全部建成总投资将达到70亿元,项目规划有学校、高档住宅、5A级写字楼,将来还要建设集文化、旅游、休闲娱乐为一体的30万平方米大型商业综合体。一期项目占地面积100亩,总建筑面积42万平方米,现已全面开工,其中前5栋楼今年7月就可具备交工条件。

项目配套

交通:42路公交车、伊滨专线直达,从龙门大道前往有多条公交线路
教育:临近洛阳师范学院新校区、洛阳广播电视大学、市八中、洛阳国际学校等。开元壹号内部规划了国际双语幼儿园,以及合作共建的小学、中学等
医疗:附近有市第五人民医院新

区医院、洛阳新区人民医院、洛阳仁和医院

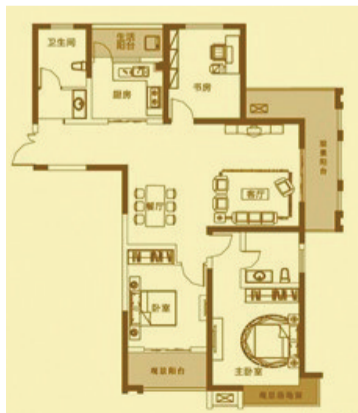
环境:南临伊滨公园生态湿地
商业:自有商业综合体,离洛阳大张量贩(关林店)、关林商贸城、宝龙商圈等均较近
金融:附近有工行、建行、信用社等

特惠户型

116.7平方米三室两厅一卫、139.63平方米三室两厅两卫、140.39平方米三室两厅两卫

推荐户型

该户型功能齐全,南北通透,动静分离,赠送面积约11平方米。厨房和客卫远离卧室的布局,贴心;厨房外连生活阳台,实用;主卧的飘窗有270度的视野,开阔;次卧与客厅的景观阳台,漂亮;北侧房间可当书房,也可当保姆房,完全不会干扰业主生活,得劲……



140.39平方米三室两厅两卫

特惠措施

特惠户型部分房源九折优惠

售楼地址 洛阳市经济技术开发区开元大道1号
售楼电话 62211111,69911111

项目简介

美景阁位于洛河北岸第一排的上风上水位置,同时也是洛浦公园最美一段“龙湾”所在的丽新南路和滨河北路交会处。绝版地段,周边有珠江路、丹尼斯、万达三大商圈,出门便是购物天堂。项目总建筑面积约22万平方米,由8栋32层的瞰河高层连襟而成。

整个社区建筑格局通透又富有灵性,在户户朝南、观景和通风的前提下,社区环境与外部环境相

互融合,一进门便可体验闹中取静的生活,社区内软、硬件配套设施完善,人车分流设计及出入口设计非常合理,地下双层车库、精装豪华大堂、高品质进口电梯、王子力母门、断桥铝合金窗、无负压供水系统、智能物联网系统等无一不体现了开发商对业主的用心。

该项目目前已是现房,黄金比例的户型看得见摸得着,美景随时都可映入眼帘。

项目配套

交通:79路、82路公交车可直达,从珠江路、南昌路前往有多条公交线路

教育:附近有珠江路小学、南昌路小学、五中附小、河洛中学等

医疗:附近有首电医院、202医院、洛阳牡丹妇产医院、一五〇

医院

环境:临近洛浦公园
商业:东临珠江路饮食一条街,西临丽新路、南昌路,驱车5分钟即可到达万达广场,驱车5分钟即可到达丹尼斯百货

金融:附近有工行、农行、建行、交行等

特惠户型

99.43平方米两室两厅一卫、133.78平方米三室两厅两卫、173.44平方米四室两厅两卫

推荐户型

经典三室户型,分区合理,通道少,减少了面积浪费;南北通透的格局,阳台、飘窗的设计,使得通风、采光、赏景效果俱佳;南向双卧与客厅,270度三面光照充足,室内室外情景交融。



133.78平方米三室两厅两卫

特惠户型惊喜价,最高优惠12万元

特惠措施

售楼地址 丽新南路与滨河北路交会处(碧水云天楼下)
售楼电话 64625111