



开栏语

买车时销售顾问会把某一款车描述成“神车”，可将其买回去使用一段时间后，车主可能发现它油耗高、动力差，一点儿都不适合自己。唉，这是“多么痛的领悟”。为了避免类似情况的发生，本报将开设《车主评车》栏目，把车友最真实的用车感受带给您，让您在购车前多一些参考，在购车后少一些揪心。也欢迎各位车友与我们互动，如果您已购车，那不妨谈谈您的使用感受；如果您还未购车，请您将想了解的车型告诉我们，我们会把其他车友的使用感受告诉您，联系电话：(0379)65233647；邮箱：329813454@qq.com。

本期点评车型 上海大众途观

□记者 许晓洁 文/图

途观(如右图)是上海大众旗下一款SUV，凭借大众的品牌影响力以及较强的综合实力，成为当下热门SUV。途观适合什么样的车友？它的哪些地方让人不满意？这些问题是否会对您日后使用它产生较大影响？本期我们邀请了3名车友来谈谈他们对上海大众途观的使用感受。



车友档案

车友：张先生 身高：178厘米
驾龄：6年 使用途观时间：2年
用途：工作、自驾游 汽车排量：1.8T

满意的地方：AUTO HOLD功能使用起来很方便。宽敞的后排空间是张先生购买途观的重要原因。

不满意的地方：该车有烧机油的现象，需要定期检查机油量。

动力：张先生认为该车动力一般，感觉其起步时有些肉。

操控性：张先生认为该车的操控性比较好。该车在低速状态下，方向盘较轻巧，在高速状态下，方向盘较重。该车在转弯时，车身侧倾幅度不大。

油耗：在市区内行驶时，百公里油耗在12升左右；在高速公路上行驶时，百公里油耗在8升左右。

保养：使用途观两年来，张先生保养了6次，每次保养时换机油滤芯和机油大概要花800元。

总结：张先生说他用车频率较高，途观很适合他，当初的选择没有错。

车友档案

车友：张先生 身高：173厘米 驾龄：7年
使用途观时间：两年零四个月 用途：家用 汽车排量：1.8T

满意的地方：外观很漂亮，漂亮的全景天窗更为其加分，空间很宽敞。

不满意的地方：后备厢偏小，自驾出去野营的时候要带的东西装不下。车内有挺大的液晶屏幕，但没有导航仪，如果购买途观导航版则要多花钱。

动力：动力总体还算不错，比较

遗憾的是加速性能不够好，即使把油门踩到底，还是觉得反应不灵敏，但是速度提上来之后动力表现就很给力了，在爬山路时，表现很不错。

操控性：操控性良好，方向盘很轻，开起来毫不费力。

底盘：底盘很稳，对小的震动处理得很好，过减速带时车上人员不会觉得很颠簸。

油耗：在市区内行驶时，百公里油耗在11升左右，在高速公路上行驶时，百公里油耗在8升左右。

故障：有一次天窗打开后无法自动关闭，只能手动关闭，经4S店调整后故障消除。

总结：张先生认为以家用车的标准来衡量的话，途观很不错。此外，他家宝宝也很喜欢。

车友档案

车友：张女士 身高：163厘米 驾龄：5年
使用途观时间：8个月 用途：家用 汽车排量：1.8T

满意的地方：张女士认为该车的减震做得非常好，在路况不好的地方开车，车上人员也不会觉得很颠簸。

不满意的地方：后备厢空间较小，能盛下的东西有限。

动力：动力很足，轻踩一下油门，

马上就能感觉到它强劲的动力，提速快，方便超车。在加速时，能感到明显的推背感。

空间：空间很大，它的布局是后排乘坐空间非常大，前排空间相对小些。

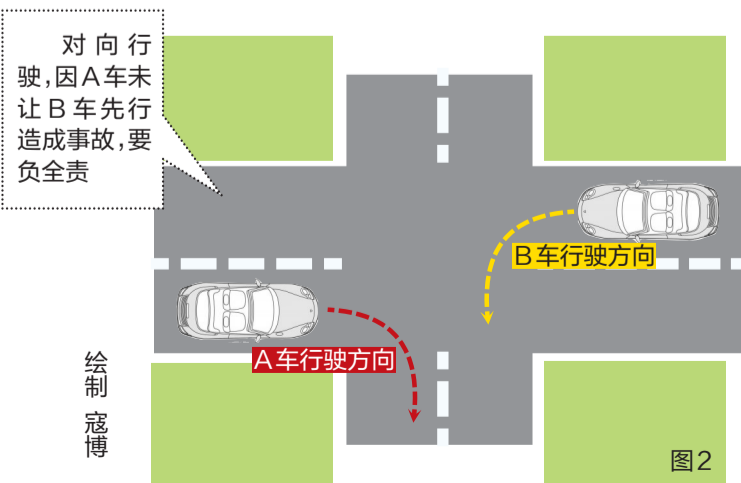
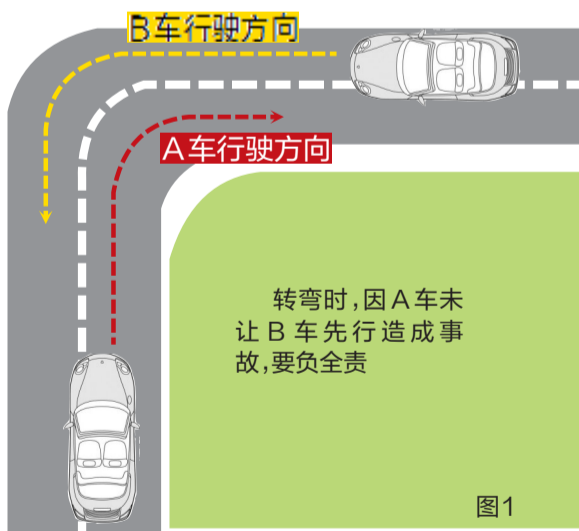
操控性：该车开起来感觉很顺，转弯时车身侧倾幅度不大。车身重，

不容易溜车。

底盘：该车底盘扎实，跑起来不会感觉飘。

油耗：张女士平时多在市区内用车，百公里油耗大约为12升。

总结：张女士对途观非常满意，认为当初的选择非常正确。



小区内行车 您得多留神

□记者 韩霖 通讯员 石海涛

近日，市民王先生拨打本报热线，向记者诉说了自己遭遇的一场交通事故。王先生称自己在小区内开车经过一路口右拐时，发现迎面驶来的一辆车正在左拐。当时两辆车的速度都不快，王先生发现这一情况后早早将车停在路口，而左拐的车未及时刹车，撞到了王先生的车上，随后交警到场认定王先生负主要责任。对此，王先生觉得很冤枉，他觉得，应该由对方负主要责任。王先生是否“冤枉”呢？被“冤枉”的原因是什么？记者连线了市交警支队事故民警，为王先生解惑。

现场认定：右转弯车不让左转弯车先行，发生交通事故要负全责

“在这起交通事故中，王先生的车是向右拐的，对方的车是向左拐的，事故发生地在居民小区，当时周围并没有明确的限制转弯的交通信号、交通标志和标线，更没有交警现场指挥。在这种情况下，王先生要主动让右方道路来车先行。(如图1)”市交警支队事故处理七中队中队长郭波说，“根据《洛阳市轻微交通事故当事人责任确定规则》规定，王先生因未让右方道路来车先

行而造成事故，所以要负全责。”

“但考虑到是因对方未及时减速而造成事故，因此判定王先生负主要责任，对方负次要责任。”郭波说。

小区内行车，还有哪些需要注意的地方

除了王先生的案例，在小区内或停车场等地行驶时，还有哪些需要注意的地方呢？哪些行为在发生事故后可能被判定全责呢？

郭波介绍，一是转弯的机动车未让直行的车和行人先行的；二是对向行驶的右转弯车不让左转弯车先行的；(如图2)三是机动车在小区内不低速行驶的。“如果在这三种情况下发生交通事故，机动车驾驶员需要承担全部责任。”郭波说。

“进入小区后低速行驶，绝大多数车友都能做到。在转弯时车主要注意，面对面转弯，右转让左转，其他转弯，左方让右方。”郭波说。

“在小区内或停车场等地方开车，一定要减速慢行，在一些急转弯地方最好停车观望，在确定安全后，再匀速通过。”郭波说，“如果附近有小孩玩耍，要及时进行提醒。”