

今日关注

洛阳科研人员发明瘦肉精检测卡,普通人可在家自行检测

哪只八戒“偷吃”瘦肉精?
5分钟,检测卡叫它现形!

□记者 王妍 实习生 杨欢 文/图

隐藏在猪肉中的瘦肉精,咱在家用一个检测卡就能检测出来,近日,央视《我爱发明》栏目关注了这种神奇的瘦肉精检测卡。在5分钟快速自测的背后,是洛阳生物技术科研人员李秀梅和她的团队连续数年的努力。洛阳晚报记者获悉,这种快速自测产品,最快有望明年现身商超。

1 关注食品安全
洛阳科研人员发明瘦肉精检测卡

将生肉蒸煮后产生的汁液提取几滴,滴在检测卡上,不出5分钟,检测卡上便显出一道或两道红线,依此可判断这块肉是否含有瘦肉精……近日,这个使用便捷的瘦肉精检测卡上了央视的《我爱发明》栏目,引起广大消费者的关注。

您可知,在这5分钟快速自测的背后,是洛阳生物技术科研人员李秀梅和她的团队连续数年的努力。

李秀梅是我市一家生物技术科研公司的工作人员,从事生物技术研究已有12年,她对这项技术在食品安全领域的运用格外关注。

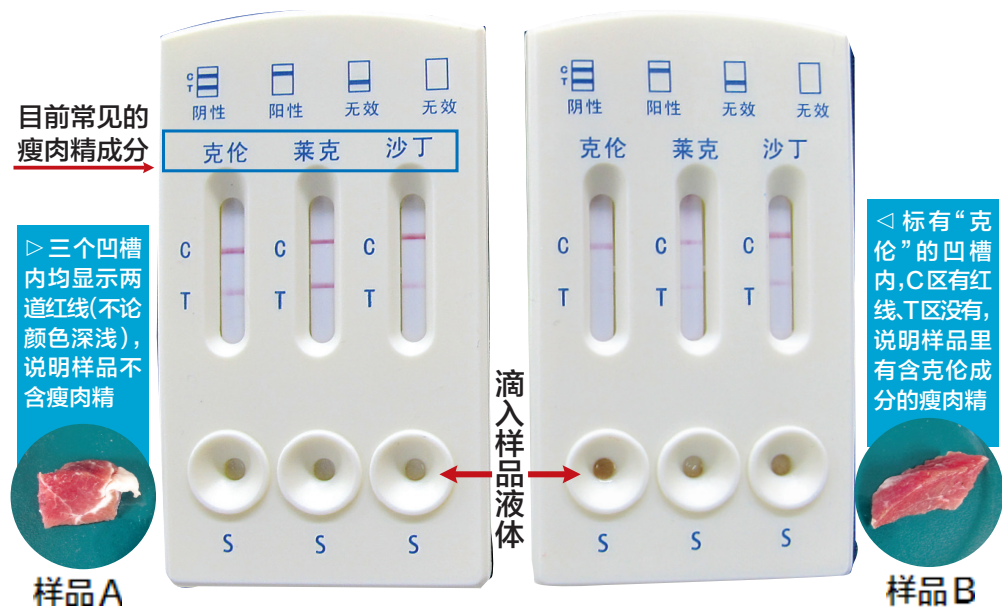
“2008年,国内奶粉行业出现了三聚氰胺事件,当时恰好我的孩子也在吃奶粉,我很担心问题奶粉会影响孩子的健康。”李秀梅说,出于职业原因,她买了几个品牌的奶粉带回实验室检测,检测结果令人惊讶:这些奶粉或多或少都有问题。

此前,李秀梅在实习时曾跟随省农科院的老师做过瘦肉精检测的研究,当时,公众对瘦肉精还没概念,相关检测产品多为进出口检验检疫单位研发使用。

“如何让这些技术为日常生活服务?”李秀梅想起了自测产品。所谓自测产品,就是不具备专业知识的人也能用来进行简单、快捷的测试、判断的产品,消费者熟知的“早早孕”试纸便是自测产品的代表。

经过成千上万次的细胞筛选,李秀梅和她的团队终于掌握了瘦肉精自测的核心技术,一块小而灵敏的瘦肉精检测卡,在他们的实验室里诞生了。

经过成千上万次的细胞筛选,李秀梅和她的团队终于掌握了瘦肉精自测的核心技术,一块小而灵敏的瘦肉精检测卡,在他们的实验室里诞生了。

2 记者试验
5分钟,瘦肉精在检测卡上现形

我们随机从市场上买回两块猪肉,每块各取10克,标记为A、B。样品A保持原状,样品B上滴了一滴含有约占样品重量亿分之一的克伦成分液体。

将两块肉分别绞碎后,装入不同的试管密封,在开水中煮10分钟左右,直至试管中出现肉汁。冷却片刻后,从两个试管中各取几滴肉汁,分别滴在两块检测卡上的3个圆孔上。

5分钟后,滴有样品A肉汁的检测卡上,凹槽内均出现了两条红线,说明该样品不含瘦肉精。

滴有样品B肉汁的检测卡上,标有“克伦”

的凹槽中仅C区出现红线,T区没有,这说明,该样品里有含克伦成分的瘦肉精。

结果说明,尽管样品中只有约亿分之一的瘦肉精,检测卡仍然灵敏地检测出来了。可是,普通家庭中并没有密闭试管等器材,检测卡还会有效吗?

“家庭使用就更简单了。”李秀梅说,若在家里进行检测,只需在小锅中放少许水,把肉块放进去,水开后取一点汤汁测试即可,因检测卡极其灵敏,加少许水不会影响测试结果。此外,该检测卡还可通过生猪尿液来检测瘦肉精,常为生猪屠宰企业所用。



李秀梅
展示瘦肉精
检测卡

3 广泛取样检测:洛阳的肉类产品安全吗?

洛阳晚报记者调查发现,市民虽对瘦肉精有所耳闻,但瘦肉精究竟是什么,进入人体会产生哪些危害,多数人并不清楚。

李秀梅说,瘦肉精是人工合成的动物用药,它可以减少脂肪沉积,加快动物生长速度。瘦肉精进入动物体内后,通过消化系统进入肌肉和内脏,肝脏为其主要聚集区。动物被喂食瘦肉精后,会逐渐出现四肢震颤无力、心肌肥大、心力衰竭等症状。人如果长期食用含有瘦肉精的猪肉,会出现头晕、恶心、手脚颤抖、心跳加速甚至心脏骤停致昏迷死亡。此前,上海就发生过瘦肉精致人死亡的事件。因此,包括我国在内的许多国家都禁止在动物饲料中添加瘦肉精。

既然如此,含有瘦肉精的肉为何还能在相关部门的重重把关下流入市场?这是因为,目前,一些地方政府相关部门对猪肉的抽样检测率仅为5%,也就是说,在同一批次的100头生猪中只抽检5头,只要5头样品合格,该批次产品

就算全部合格,仅有极少数品牌肉类生产企业声称能做到“头头检”。

在正规的监管之外,一些不法私人屠宰点生产的猪肉也会浑水摸鱼地流向市场,这些产品未经相关部门检验,含有瘦肉精的概率大大增加。

不过,根据李秀梅数年的取样调查,洛阳肉类市场的瘦肉精检出情况相对安全。“在2010年以前,我们检测的500份样品中,会有一两份含瘦肉精,在2011年之后,国家的监管更加严格,对非法饲喂瘦肉精的处罚从现金处罚上升到了刑事处罚,使用瘦肉精的行为被大大遏制。”李秀梅说,去年,他们向全国发出的几十万份产品中,无一例检出反馈。前不久,央视来洛采访时,李秀梅在洛阳各大商超、菜市场及农村市场购买了几十份样品,也均未检出瘦肉精。

“出于安全考虑,我们建议市民尽量在大型超市、品牌专卖店采购肉类产品,并注意查看相关部门的检验检疫章等安全标志。”李秀梅说。

4 奶粉、蔬菜、饮用水都可自测
自测产品有望明年现身商超

李秀梅告诉洛阳晚报记者,除了瘦肉精检测卡,他们还将研发范围扩展到了其他食(饮)品自测领域,比如检测奶粉中的三聚氰胺和黄曲霉素、蔬菜中的农药残留、水产品中的抗生素残留、饮用水中的重金属超标等。这类检测产品的售价并不高,从几元到十几元都有。

“在国外,家庭自测十分普遍,甚至从自来水管中接一杯

水都要检测,一是自己放心,二是监督相关部门。”李秀梅介绍,不过,在国内,这类产品目前多用于政府部门的检测工作,尚未进入寻常百姓家。

那么,洛阳市民何时能用上这些自测产品?李秀梅透露,由于目前他们的精力大多在研发方面,走向零售市场还需时日,“我们计划明年先在一些商场、超市设零售点,观察反应,之后逐步推广”。