

洛阳·帮办

生活 实验室

热线电话:66778866 (24小时)



晚报帮帮团 刘亮 15236297591
小人物 大梦想 王若馨 18637981889
你问TA答 王雨 18638368172
QQ群号 320864870

有啥不方便 大家帮你办

9:00-12:00
15:00-18:00

食品干燥剂可变身“隐形杀手”？这是真的！

本报记者与洛阳师范学院化学化工学院教师一起,用实验为您证实

□记者 付璇 通讯员 安锋 文/图

“食品干燥剂可变身‘隐形杀手’。”近日,一则关于食品干燥剂存在很大安全隐患的微信在朋友圈中被大

量转发。饼干、海苔、坚果……我们常见的不少包装食品中都可看到干燥剂的身影,多数人都知其不能食用,而一名5岁男童的遭遇又让大家意识到,小小的干燥剂还存在不小的安全隐患。

事件 外地5岁男童玩食品干燥剂被炸伤

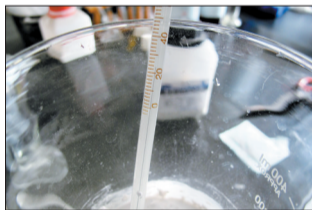
媒体报道,本月初,江西一名5岁男童吃完海苔对袋子里的食品干燥剂很好奇,于是顺手撕开,将干燥剂粉末倒进装糖的瓶子里,并兑水摇晃,谁知没摇几下瓶子就爆炸了,液体溅进了男童眼里。负责救治的医生发现,男童的整个右眼结膜、眼睑肌肉都有不同程度的损伤。虽然男童面部的水肿

脱皮可慢慢康复,但眼球已被灼伤,若碱性物质继续向眼内渗透,或有失明的危险。

常见食品干燥剂的主要成分为生石灰,即氧化钙,起降低食品湿度、防止食品变质等作用,其遇水后会爆炸吗?爆炸所产生的威力究竟有多大?

实验 氧化钙遇水威力究竟有多大

20日,洛阳晚报记者与洛阳师范学院化学化工学院教师康海霞一起,用实验为您证实——



实验一: >>>>>

将一包海苔内重20克的生石灰干燥剂倒入烧杯中,加入20毫升自来水。

●现象:

1分钟后,放入烧杯的温度计显示的最高温度为24℃,用手触摸烧杯底部时有温温的感觉。



实验二: >>>>>

将重8克的块状氧化钙放入烧杯中,加入2毫升自来水。

●现象:

十几秒后,烧杯内开始冒烟,块状氧化钙自动裂成粉末状,放入烧杯的温度计所显示的最高温度达80℃,烧杯壁上出现大量水蒸气,触摸烧杯底部时有烫手的感觉。



实验三: >>>>>

将一包海苔内重20克的生石灰干燥剂倒入空矿泉水瓶中,加入40毫升自来水,拧紧瓶盖并摇晃。

●现象:

几分钟后,手触摸瓶底时有温温的感觉。



实验四: >>>>>

将重10克的粉状氧化钙倒入空矿泉水瓶中,加5毫升自来水,拧紧瓶盖并摇晃。

●现象:

约两分钟后,矿泉水瓶瓶底开始变形,原本直立的矿泉水瓶倒地,大量水蒸气覆盖瓶身;又过了两分钟,矿泉水瓶底部整个向外凸起。

提醒 氧化钙遇水可瞬间释放大量热量 在密闭容器内很可能爆炸

洛阳晚报记者了解到,常见的干燥剂主要有两种:生石灰干燥剂和硅胶干燥剂。硅胶干燥剂化学性质稳定,广泛用于仪器、药品、纺织品等的贮存和运输。饼干、海苔等深受儿童喜爱的食品中所放置的多是生石灰干燥剂。

康海霞介绍,生石灰即氧化钙,遇水后产生化学反应可生成氢氧化钙,并释放大量热量。在上述4个实验中,同样的物质遇水后呈现的结果会有差别,是因为该实验反应的剧烈程度与生石灰的含量有很大关系。一些食品干燥剂内的生石灰已放置了一段时间,与空气中的水接触后部分

已变为熟石灰,所以其在遇水后的反应才不那么明显。

康海霞说,通过实验四可以看出,如果所放的生石灰和水再多一些,该矿泉水瓶很可能爆炸。

洛阳晚报记者在查阅相关资料后发现,氧化钙遇水生成的氢氧化钙具有较强的穿透力,能够破坏细胞组织,如不慎入眼,会影响视力或导致失明。康海霞提醒,生石灰遇水所发生的反应一般1分钟至2分钟就会完成,想补救的家长措手不及。建议家长把食品干燥剂放在孩子接触不到的地方,并将其可能产生的威力明确告知孩子。

生活导报 life

洛阳加油 一纸倾城

影响车主圈子百万人

- ✓ 万众高端第一周报
- ✓ 车主尊享精粹读本
- ✓ 免费赠阅一纸倾城
- ✓ 广告传播理想选择

- ✓ 影响有影响力的人群
- ✓ 全城加油站独家投放
- ✓ 主流商圈停车场覆盖
- ✓ 手递手直投百万车主

《河洛生活导报》别册——《洛阳加油》文摘周报,洛阳百万私家车主优享生活的专属读物,经中石化、中石油特别授权,现已独家在全市50余家重点加油站及王府井、万达、宝龙等主流商圈停车场,手递手免费直投。

《洛阳加油》每周一期,精准投放,单期赠阅10万份,敬请索取,送完即止!
直投、广告服务电话:63355541 1863888926