



# 深圳限牌 新能源汽车 迎来发展契机



□刘晓宇

近日,深圳市政府临时召开新闻发布会,宣布深圳开始限牌。小汽车指标每年暂定10万个,按月分配。其中,两万个指标只针对电动小汽车,采取摇号;8万个普通小汽车指标,摇号和竞价各占一半。

这个结果不算意外,继北京、广州、上海、贵阳、天津、杭州后,深圳也加入了限牌的行列。治堵是限牌、限行等措施的一个重要目的,这一举措到底能不能改善城市道路拥堵的情况,向来都是大家激烈讨论的话题。你有张良计,我有过墙梯,在一些大城市,有些车主为了错开单双号限行,家中买了两辆车。应对限牌,车主们会不会也有相关的对策?想要改善拥堵状况,限牌并非最理想的方式,拥堵的原因是在城市不断扩大的情

况下,公共交通却没有真正跟上,或者公共交通的便利性还没有得到充分发挥。

深圳限牌有啥不一样的地方?对当地汽车经销商和消费者来说,最深刻的感受是突然。

2014年3月25日晚,杭州的汽车4S店几乎都灯火通明,一些销售人员扯开嗓门大喊,消费者都要赶在零点前把车买到手,赶上限牌前的末班车。提前得到小道消息的经销商也早早地从周边城市调车到杭州,迅速清理库存。限购一下子就触动了消费者“过了这个村、没这个店”的神经,从而使消费能力在短期内剧增。

而深圳这次限牌,经销商可谓“伤透了心”。深圳市政府当日16时召开新闻发布会,18时就实施限牌,挑灯售车的场景没能在深圳上演。通常,春节前将有一波购车热潮,许多经销商都会提

前备货,打算年底冲量。年底实施限牌,对经销商来说,显得有些“残忍”。据数据显示,深圳近几年汽车年均增量在40万辆左右。限牌暂定小汽车指标每年10万个,砍掉了四分之三,经销商以后的日子更不好过了。

对于深圳市民而言,在限牌后如果想买车的话摆在面前的有两条路:摇号、拍卖。一条是全看运气的摇号之路,另一条是拼人民币的竞拍之路,对消费者而言,哪条路走着都不舒服。

当然,深圳限牌也为一些车企带来了机遇。小汽车指标每年暂定10万个,其中两万个指标只针对电动小汽车。比亚迪研发新能源车至今已经10年有余,在新能源方面,无疑走在了同行的前面。

“牌照每年发放10万个,其中两万个牌照为新能源车专属”,同样的政策也在北京、上海、天津等城市推出,而新

能源车享受的优惠又在购置税、停车、行公交车道等措施上倾斜。

早在2013年,中央政府就完成了传统车限行、牌照限购、新能源车财政补贴等政策的理论验证。传统车的限购限行与新能源车牌照优惠在不同城市出台,并提出利用2至3年时间,完善新能源车所需要的充电桩场站的建设,最终通过政策与经济杠杆双重引导社会认可,消费者主动或被动选择新能源车。

2013年比亚迪新能源车(包括电动车/混动车)全年总销量为3194台,而2014年(截止到11月)新能源车(包括电动车/混动车)销量达到12928台。1个深圳市每年两万个新能源车牌照限额,10个或更多限行限购城市的新能源车牌照的配额,将为比亚迪提供相当可观的“强制”潜在消费市场。

五菱宏光V 我就是新微客



我就是新微客 宏光V  
多拉快跑 更安全



42800元起

3月31日前购五菱宏光V赠送6次保养

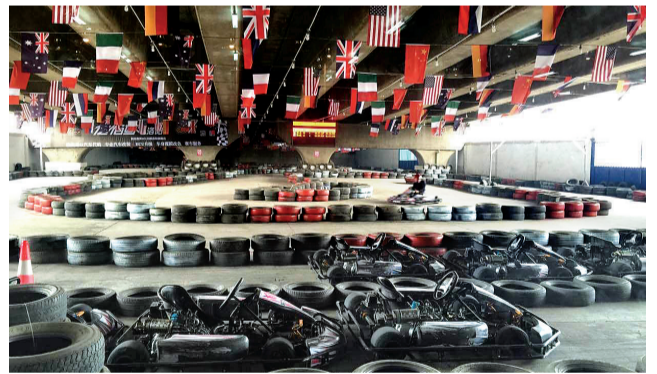
五菱宏光V 新微客 多拉快跑,更安全

发动机前置后驱,超平地板,有效装载空间达4300L,大空间更实用;1824mm高尾门开启,装卸更便捷;减震、转向系统升级,驾乘更平稳;最高车速160km/h,6.6L综合油耗,多拉快跑更实惠;车头加长680mm,电子防盗系统遥控钥匙,保险更安全;五菱汽车品质保证,全国2100家销售服务网点,可靠更方便。

详情请咨询以下经销商

洛阳飞奔汽车服务有限公司  
销售热线: 63610850 63761391  
偃师佳盟专营店 销售热线: 67778998  
汝阳龙港专营店 销售热线: 68631888  
栾川宏泰专营店 销售热线: 66763650  
嵩县飞奔专营店 销售热线: 66335700  
孟津康乾专营店 销售热线: 13903795082  
新安飞奔专营店 销售热线: 67280850

销售地址: 洛常路十里铺飞奔汽车城  
服务热线: 63761800  
销售地址: 偃师口西1公里  
销售地址: 汝阳县城杜康大道中段  
销售地址: 栾川县城方皮路口  
销售地址: 嵩县一高东100米  
销售地址: 孟津县城关镇大华商贸城  
销售地址: 310国道新安八陡山东500米路北



近日,洛阳第一家具备专业资质的室内卡丁车俱乐部奇速卡丁车开业,该俱乐部位于华山路立交桥下,占地面积6000余平方米,除3000余平方米赛道外,还有看台、桌球室、游戏机室等一系列休闲娱乐休闲设施。据介绍,该俱乐部专门设立了一支由20人组成的赛道服务团队,还提供教练单人教学课程

延飞 摄



1月10日,广汽丰田“世界耀我行”全新凯美瑞NEW CAMRY在丰田汽车洛阳九州4S店正式上市发布。发布会揭开了全新凯美瑞的神秘面纱,其价格区间为18.48万元至32.98万元。从1982年起,历经7代演变,“全球中高级车之王”迎来最新一次革新,推出全新凯美瑞

凯文 摄