

# 洛阳·城事

连日降雪让交通事故增加,部分事故车辆停在路上等待交警,影响交通。其实——

# 雪天轻微事故多发,快速理赔更便捷



□记者 牛鹏远 见习记者 陈耀玑

这次降雪让我市道路交通事故数量增加。车辆发生剐蹭等交通事故后,不少车主由于对快速理赔程序不熟悉,对“撤离现场后责任咋划分”有疑虑,宁愿耗在路上等交警和保险员来,也不愿选择快速理赔方式。

## 1 雪天发生小事故,最好拍照后将车移至路边

昨日,《洛阳晚报》记者从交警部门了解到,近几天市区道路交通事故明显增加。市交警支队事故处理大队五中队中队长张尚斌说,下雪天辖区内交通事故数量比正常天气时增加约30%,以车辆追尾、侧滑、车体失控等单方小微事故为主。

张尚斌说,雪天发生交通事故的大多是老司机。这是因为一些新手担心雪天出事故,不再开车出行。一些老司机

艺高人胆大,往往掉以轻心出事故。

张尚斌说,一些车辆发生轻微交通事故后,司机往往选择在原地等待交警和保险员前来划分责任和定损,这样不仅容易引发交通堵塞,还有可能造成二次交通事故。正确的做法是司机在现场取证拍照后,应快速将车辆移至路边,或等待交警,或双方自行协商,或选择快速理赔。

## 2 车主担心吃亏,快速理赔“生意”冷清

“虽然下雪天交通事故比平时多,但选择快速理赔的车辆和平时差不多。”我市一快速理赔服务站工作人员说。

在通常情况下,发生交通事故后,车主会等待交警和保险员到现场。等事故责任认定后再由保险公司赔付,走完全程序需要约20个工作日。如果选择快速理赔,最快30分钟即可办妥理赔手续,一

般两三天就可以领到赔付金。

没有了现场,怎么划分事故责任?如何定损?……对快速理赔程序不了解,担心自己吃亏是一些车主不选择快速理赔方式的主要原因。工作人员说,保险公司是在交警的现场监督下定损的,并不会降低赔付标准,如果车主有异议,可向交警部门提出重新定损。

## 3 轻微事故,最好采取快速理赔

《洛阳晚报》记者了解到,目前市区各个快速理赔服务站,它们都提供“车辆定损、保险理赔、事故定

责”的一站式服务。交警部门在处理事故时还施行“三不”政策,即:不扣车、不扣分、不罚款。



### 一、哪些事故可选择快速理赔?

在本市行政区域道路上发生的机动车和机动车、机动车和非机动车、非机动车和非机动车之间没有人员伤亡,仅造成财产损失且车辆能够自行移动的道路交通事故,且双方车辆都办了交强险,双方对事故无异议,就可到理赔服务站处理事故。

### 二、哪些事故不能快速理赔?

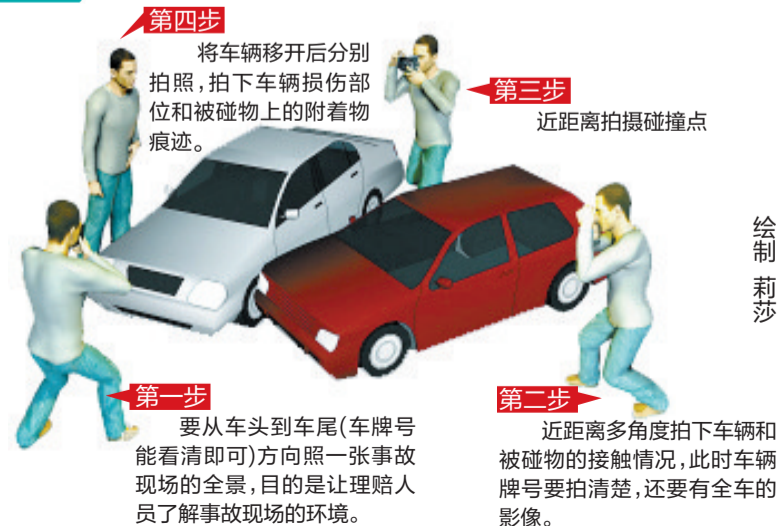
- 机动车无号牌、无检验合格标志、无保险标志的
- 驾驶人无有效机动车驾驶证的
- 驾驶人饮酒、服用国家管制的精神药品或者麻醉药品的
- 当事人不能自行移动车辆的
- 碰撞建筑物、公共设施或者其他设施的

★注:对于这些不能快速处理的事故,车主必须及时报警,等待交警到现场处置。如果盲目“快速处理”,可能对事故的后续处理造成不良影响。

### 三、快速理赔的程序

- 01 事故发生后,司机开启双闪后下车查看受损情况,并放置三角警示牌。
- 02 自行协商处理。若协商未果,拨打122说明情况,并向保险公司报案,视情况原地等待或拍照取证后撤离至不影响交通的路边。
- 03 双方填写自行协商记录书。双方填写自行协商记录书时,要持行车证、驾驶证、保险凭证,另要填写碰撞部位,有(无)事故责任以及过错行为。
- 04 快速理赔服务站对洛阳市轻微道路交通事故自行协商记录书盖章或出具道路交通事故认定书并盖章。
- 05 保险公司人员对车主保险凭证查验。车辆不需要维修的,双方协商赔偿,由保险公司赔付。车辆需要维修的,车主可委托4S店或定点维修厂对车辆进行拆检核损,出具事故车辆定损单。
- 06 若需要维修,车辆维修后索要发票。
- 07 申请保险索赔。若索赔单证齐全,保险公司承诺自索赔申请之日起,5日内支付赔款。

### 四、全景加特写,拍摄事故照片“四步走”



## 看本地信息 只上洛阳网

- **权威身份:** 中共洛阳市委宣传部主管、洛阳日报报业集团主办,党报优势,新闻权威。
- **超群实力:** 十三年成功运营,alexa统计全球排名1.7万,日均IP量8万,日均PV量120余万,全市第一,全省前三。“洛阳社区”人气火爆,注册会员超26万人。
- **核心优势:** 共享洛阳日报报业集团全媒体采访中心新闻,最新鲜,最生动,最详尽,离您最近。
- **荣耀见证:** 河南省十佳网站、全国地方门户创新品牌奖、网盟理事单位。

广告咨询电话: 65233618 地址: 洛阳新区开元大道洛阳日报报业集团22楼