

5月3日黄果树、遵义、西江千户苗寨、湘西7日纯玩专列1680元起

5月“走西口”“闯关东”“西部四省-九寨”专列再开启

新疆伊犁

(资料图片)



5月23日14天行万里丝路、游大美新疆(伊犁+喀纳斯连线)

今年天热得特别早,看惯了黄沙雾

霾,“走西口”深呼吸吧,乘专列沿丝路古道,探古访今,赏沿途名胜,河南第一趟直达喀纳斯和伊犁的丝路专列将于5月23日启程!本市只有60个硬卧名额和18个软卧名额,赶紧抢票吧。

大“画”西游专列已经开行10年了,3280元的价格不变,产品有五大升级:

一、不去新疆不知新疆之大,不去伊犁不知新疆之美,喀纳斯应该去,伊犁更不能漏掉,伊犁有霍尔果斯口岸、上帝眼泪赛里木湖、浪漫薰衣草等,这些都是新疆景点的精华。二、张掖七彩丹霞或嘉峪关选游。三、专列独家申请直接开进敦煌站,避开柳园6小时舟车劳顿。四、住宿增加到5晚。五、考虑到路线长,所为不去海拔高的青海湖,避免过度劳累。新疆还有瓜果之乡的美誉,5月就能品尝哈密瓜、葡萄干、蟠桃、甜杏、大樱桃等,让你一饱口福。

另外还有大“画”西游之西部五省(区)青海湖、沙坡头、内蒙古通湖、四川九寨沟黄龙9日游专列,2780元起。

“闯关东”专列游中俄、中朝边境 逛东三省、呼伦贝尔、大连旅顺、北戴河或承德

“闯关东”专列游首站是北戴河,

您也可以选择承德,6月的呼伦贝尔更有味道,沈阳故宫、满洲里国门、哈尔滨冰雕、长白山美人松等绝对值得一看,游过沈阳,兵分两路,去鸭绿江乘船看朝鲜或者去大连旅顺。专列5月28日出发,往返12天,2680元起。

5月3日贵州深度7日游,加游张家界土家风情园、老院子

遵义会议会址、西江千户苗寨、黄果树瀑布,都是贵州的精华景点,以往游贵州都是在黄果树蜻蜓点水,这次可以慢慢品味贵州了。专列5月3日出发,往返7天,仅1680元起。

河南中旅洛阳分社 63333002

63333003



和猕猴嬉戏 就到五龙口

猕猴王国,游人乐园



五龙口猕猴 (资料图片)

在济源北下高速,行驶近3公里即到猕猴王国,这里有猕猴16群3800多只,小猴子或躺或坐,或灵动或呆滞,或嬉戏或闭目养神,十分可爱。

最让人惊异的是深受追捧的猴明星,它们动作灵活,聪明且有灵性,骑车、走钢丝、打篮球、接飞刀、跳舞、识字、算算术、变

脸等都是它们的拿手好戏。

景区今年修建了猴王宫瀑布和西游记主题乐园,可爱的猕猴这下有了好玩的去处,它们在瀑布边、小溪旁玩乐。快带上孩子开启奇妙之旅吧。进景区请注意调皮的猕猴,小心它们跟你抢食物,不过不要害怕,它们不会伤害你,因为它们只想跟你撒撒娇。是不是很有意思?跟“齐天大圣”一起玩,就来五龙口。

地址 河南省济源市五龙口镇

电话 0391-6751588

营销中心 0371-63563731

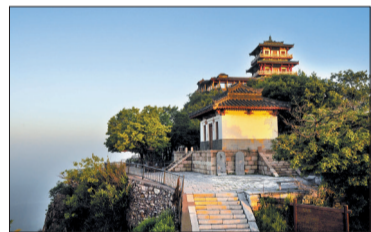
旅行社 18137969633

18037927024 15896698833

自驾路线 二广高速济源北站下(半小时即到)

徒步王屋山 祈福天坛顶

王屋山景区农历三月三将举办祈福庙会



王屋山 (资料图片)

农历三月三是黄帝诞辰之日,道教真武帝寿辰。为弘扬传统文化,4月21日王屋山景区将举办三月三祈福庙会。游客在登高览胜,俯瞰群峰之时,还可在天坛极顶祈福纳祥。

天坛神路是黄帝祭天之路,也是登顶必经之路,沿途可见各种壮美奇观。徒步时,既能感受王屋山的厚重底蕴,又能体会坚韧的愚公精神。此外,各色农家菜,山上也是应有尽有。

王屋山是国家AAAA级风景区,于2006年被评为世界地质公园。景区位于河南省西北部济源市境内,居道教十大洞天之首,世称“太行之脊”“擎天柱”。

温馨提示 活动当天,景区还将奉送免票大礼,就等你来拿!

地址 河南省济源市王屋山

咨询电话 0391-6733358

营销中心 0371-63563731

自驾线路 长济高速转济运高速(邵原方向)王屋山站下车即到。

旅行社 18137969633

18037927024

15896698833

高功论道五朵山 祈福纳祥保平安

春天来临,五朵山景区林茂水秀、瀑长泉涌、仙音袅袅,是休闲观光、舒展身心的绝佳之处。“三月三古庙会”是五朵山一年之中最重要的活动,今年的三月三庙会会有哪些精彩活动呢?

活动一:民间绝活大会演

庙会期间,景区将有民间绝活划旱船、舞狮子、杂技魔术、皮影戏、道乐演奏等的表演。

活动二:高功论道五朵山

庙会期间景区邀请知名道观高功论道五朵山,届时将有经诗班颂经,做道场,举行升幡仪式为游客祈福。

活动三:特色农家,地道山菌野菜

春天万物复苏,五朵山上各类山菌野菜如雨后春笋般从泥土中钻了出来,这些山菌野菜被当地农家带回家里端上餐桌,一道纯天然

无公害的天然珍馐就成了招待游客的佳肴。还在等什么呢?干净农家,特色菜肴在等着你!

地址 南阳市南召县四棵树乡

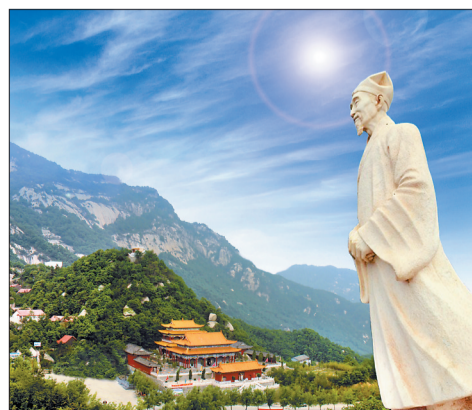
景区电话 0377-66866569、

63596796

营销中心 0371-63563731

旅行社 15896698833(洛阳)

自驾线路 二广高速至五朵山站直达



五朵山 (资料图片)