

后续报道

女童被狗咬伤20多处一事引市民关心,晚报记者整理了我市常见犬的攻击指数

# 藏獒攻击指数最高,吉娃娃也能伤人

见习记者 郭学锋 记者 赵夏楠

昨日,本报A11版以《孩子玩耍被狗扑倒 腿上伤口20多处》为题报道了英才路某小区的乐乐(化名)被一只8个月大的牛头梗咬伤的不幸遭遇。随后,多名市民拨打

本报热线66778866对乐乐的遭遇表示同情,并希望晚报能够提供更多的防犬策略。

您如果不知道哪些犬攻击性强,就来看看《洛阳晚报》记者整理的我市常见犬的攻击指数吧。

## 1 来瞧瞧,常见犬的攻击指数

“犬发起攻击多是被挑衅导致的”。好迪动物医院院长马钦告诉记者,一般情况下犬类是不会主动对人发起攻击的,但一些生人尤其是小孩子,应避免去挑逗犬,因为这样容易导致犬愤怒

甚至发起攻击。到底哪些犬的攻击性比较强?为此,《洛阳晚报》记者采访了市多家宠物医院,整理出了我市较为常见的几种犬的攻击指数,您不妨看一看。

## 2 狗狗攻击前,有这些信号

“当犬类有攻击的可能性时,会发出一些信号。了解这些危险信号,有所防备,在很大程度上能避免受到伤害。”派多格宠物店店长朱向阳说。

- 信号一:背毛竖立
- 信号二:直视攻击对象
- 信号三:发出低吼声
- 信号四:昂头或低头走近
- 信号五:龇牙

## 3 驱狗,这些方法靠谱吗

### ●利用“驱狗器”

《洛阳晚报》记者在某购物网站上输入“驱狗器”,查询到价格几十元到几百元的驱狗器。多数显示为“超声波驱狗器”,有赶狗、止吠、驯狗等功能。市民赵女士就购买过一个超声波驱狗器。赵女士说,其驱狗的原理是通过电流产生超声波和强烈白光,对狗、猫等产生强烈的刺激,但是这种声波人耳无法听到。

赵女士表示,驱狗器只对部分狗有止吠作用,对一些狗没有作用。

注意:不要用驱狗器挑逗狗,只有当狗对人狂叫时,使用效果才

最好。另外,不要将驱狗器贴近耳朵来发射超声波,以免引起不适。

### ●突然蹲下或做捡石头的动作

在动物眼里,弯腰被视为准备发动攻击的标志。当狗狗看到人类做出手摸地或是蹲下的姿势时,会有所胆怯,很有可能放弃攻击,因此,当面临狗的攻击时,要保持冷静,站在原地,弯腰蹲下并伺机寻找石块、棍棒等物体来抵御攻击。

注意:这种办法不适用于所有人,如果是个子较低儿童,在狗狗眼中会被认为是可攻击的对象,儿童做屈膝、弓腰捡东西等动作反而会给狗进攻的机会。

## 常见犬攻击指数排行

### 藏獒



●攻击指数:★★★★★

●成年藏獒体型庞大、力大凶猛、性格好斗,有极强的领地意识,对陌生人有强烈敌意。

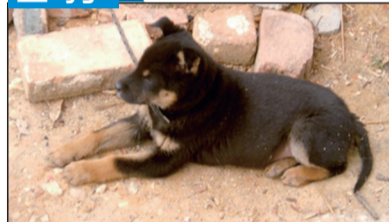
### 松狮



●攻击指数:★★★

●松狮不爱运动,对主人服从性强。受陌生人挑逗时易发怒,偶尔会攻击人类。

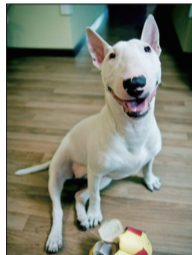
### 土狗



●攻击指数:★★★

●土狗多被拴养,且很少被接种疫苗,因此失控的土狗具有较强的攻击力和伤害性。

### 牛头梗



●攻击指数:★★★★

●牛头梗体型短小、敏捷性强。天性活跃易兴奋、争斗心强。

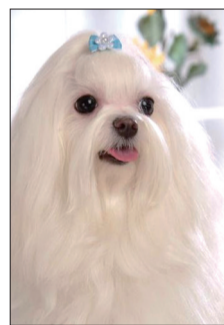
### 斗牛犬



●攻击指数:★★★★★

●法国斗牛犬狂躁爱叫,喜欢跟同类打架。攻击时作风彪悍,战斗力极强。主人出门遛狗一定要拴牵引绳。

### 西施犬



●攻击指数:★★

●西施犬对主人友好,但对陌生人警惕性高,自卫意识强。

### 京巴犬



●攻击指数:★★★★★

●京巴犬个性强、没耐性、脾气坏,对主人的服从性不强。陌生人很难讨得它的喜欢,容易被攻击。

### 其他

●攻击指数:★



吉娃娃

泰迪

吉娃娃:体型小巧、匀称的吉娃娃深受人们喜欢,但吉娃娃易记仇,面临挑逗甚至是伤害时,会自卫性地发起攻击。

泰迪:体型较小,攻击力弱。好动,脾气好,喜欢外出,适应能力强。

比熊:身形精巧、天性活泼,对陌生人和同类较友善,攻击性较弱。

(本版图片均为网络图片)

洛阳社区 bbs.lyd.com.cn

## 洛阳社区 洛阳人的网上家园

时事 文学 摄影 教育 户外 娱乐

BBS LYD.COM.CN  
广纳言论、开放包容的大型网络互动交流平台  
注册人数超过55万

洛阳阳光男科医院  
专业看男科  
男科专线 631 56789  
院址:洛阳市九都路与解放路口西南角