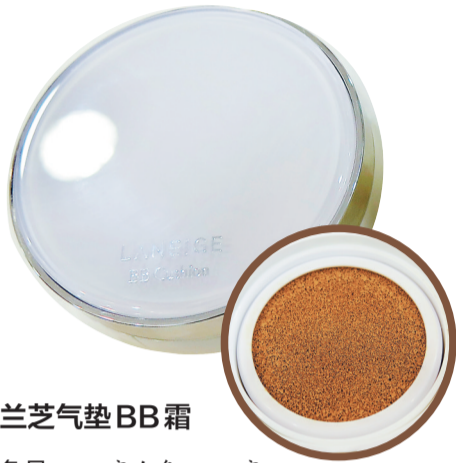


人气气垫霜大比拼 总有一款适合你



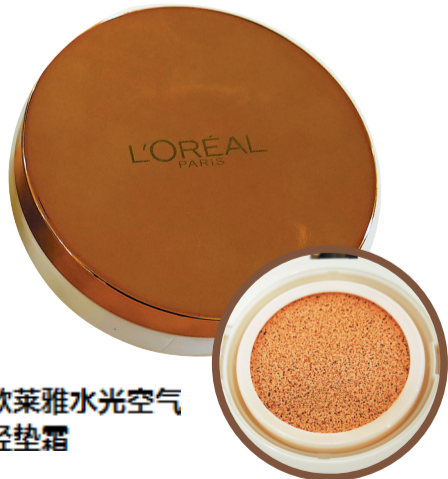
兰芝气垫BB霜

色号:N13亮白色、N14亮粉色、N21自然色
主打特色:美白、保湿、修颜、防晒等多重功效合一,快速打造完美裸妆。



全新梦妆光采裸透气垫BB

色号:N1浅粉色、N2自然色
主打特色:升级版空气气垫,使用后不晕妆更服帖,结合弹力美白精华,能防止肤色暗沉。



欧莱雅水光空气轻垫霜

色号:N1亮肤色、N2象牙色、R2粉裸色
主打特色:采用突破性“微气囊”海绵,精华水含量丰富,能使肌肤呈现轻透光泽。

□记者 李雨璐 文/图

夏天是最适合用气垫BB霜的季节,轻松上妆,自己感觉舒服,肌肤没有被束缚的感觉,即便脱妆,也不会丑得难看。

市场上热销的气垫BB霜可谓五花八门,很多人都不知道该如何挑选。近日,小记特别邀请《洛阳晚报·消费周刊》潮女购物团成员周茜,一起来到王府井百货,针对今夏当红的三款气垫霜进行三组测试,看看这些人气气垫霜谁更强。

测试一 质地

测试过程

在测试中,小记与潮女购物团成员周茜一同打开三款气垫霜。首先,观察气垫表面的空隙,气垫表面空隙越密集,表明气垫对精华的承载力越强,使用时精华不易流失。其次,我们用粉扑按压气垫,测试气垫的弹性,弹性越好说明气垫质量越佳。再次,观察粉扑的质地是否细腻,在擦拭气垫霜时,粉扑越细皮肤的贴合度越高。最后,将气垫霜擦拭在手臂内侧,然后用吸油纸测试其清爽度。

测试结果

- 兰芝气垫BB霜:气垫表面的空隙最为密集,弹性较佳。粉扑质地细腻,气垫霜擦拭在皮肤上,无明显出油情况出现。
- 全新梦妆光采裸透气垫BB:气垫表面的空隙较为密集,弹性较佳。粉扑质地细腻,气垫霜擦拭在皮肤上,无明显出油情况出现。
- 欧莱雅水光空气轻垫霜:气垫表面的空隙较为稀疏,弹性较差。粉扑质地略粗糙,气垫霜擦拭在皮肤上,无明显出油情况出现。

第一轮测试:兰芝气垫BB霜胜出。

测试二 遮瑕效果

测试过程

小记将眉笔画在周茜胳膊内侧的皮肤上,并分别涂抹上三款色号相近的气垫霜,在不改变肤色的情况下,能遮盖印记的气垫霜为佳。

测试结果

- 兰芝气垫BB霜(N13亮白色):遮盖效果最佳,无明显改变肤色。
- 全新梦妆光采裸透气垫BB(N1浅粉色):遮盖效果较佳,但肤色明显改变。
- 欧莱雅水光空气轻垫霜(R2粉裸色):遮盖效果一般,而且肤色明显改变。

第二轮测试:兰芝气垫BB霜胜出。

测试三 补水效果

测试过程

小记先用皮肤水分测试仪,测试周茜胳膊内侧的皮肤状况,测得其皮肤的初始水分为12.8。然后,小记将三款气垫霜分别涂抹在周茜胳膊内侧的皮肤上,并再次用皮肤测试仪测试,得到如下数据:

测试结果

- 兰芝 皮肤水分含量 29.4
- 梦妆皮肤水分含量 32.4
- 欧莱雅皮肤水分含量 17.2

第三轮测试:

全新梦妆光采裸透气垫BB胜出。

经过三轮测试,小记发现兰芝气垫BB霜和全新梦妆光采裸透气垫BB,可谓各有千秋。兰芝气垫BB霜在色号和系列上可选择的空间更大,但全新梦妆光采裸透气垫BB在性价比方面略胜一筹。

潮女购物团 带你变女神

7月11日下午,去毛大夫听美丽公开课吧

□记者 李雨璐

7月11日(周六)下午2点30分,跟潮女购物团一起去毛大夫国际整形美容,听美丽公开课,体验秒变女神的感觉吧。

在活动当天,我们将与毛大夫国际整形美容、MINE私人妆容定制,一同为你打造一场环境优雅舒适、内容丰富实用的美丽公开课。

我们还邀请到MINE私人妆容定制首席造型师楚楚,为我们现场讲解今夏造型流行趋势,并现场挑选潮女,为她们进行专业形象指导。

凡当天到场参加活动的潮女,均可免费领取由毛大夫国际整形美容独家定制的精美水晶化妆镜一个及价值68元的医用面膜一片。

活动参与方式:扫一扫潮女购物团团长微信二维码,回复“美丽公开课”字样及你的姓名和电话给小编,就有机会参加本次活动。

