

洛阳晚报

主流 责任 贴心 实用

A01



多云 局部地区
有短时阵雨
20℃~31℃

2015年7月18日 星期六
农历乙未年六月初三



中国10大地市晚报
总第6615期

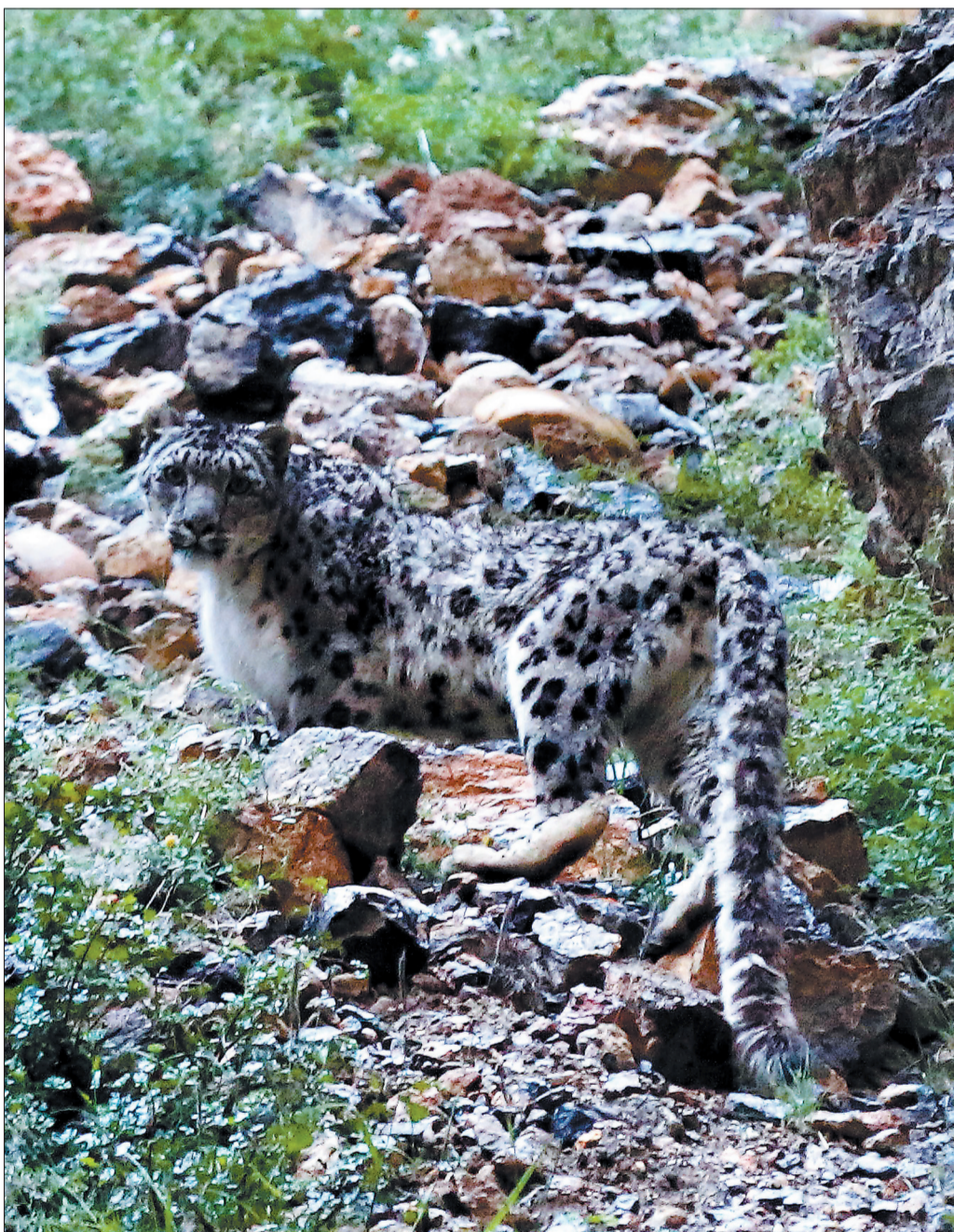
洛阳日报报业集团主管主办出版
今日2叠(A、B叠)共28版

本报24小时新闻热线
66778866

《洛阳文化发展报告(2015)》发布,系我市首部被列入“皮书系列”的蓝皮书
从该蓝皮书公布的2014年我市居民家庭大众文化耐用品拥有量来看——

电视:基本实现家家有 手机:普遍每户有两部

➔A02



豹走高原

近日,西藏日喀则市吉隆县沃马村往吉隆镇方向5公里处公路旁出现雪豹踪迹。雪豹现身地位于喜马拉雅山区,海拔3900米左右。这是7月14日在吉隆县境内拍摄到的雪豹。

雪豹是国家一级保护动物,也是国际濒危野生动物,主要分布在青藏高原和帕米尔高原地区,因其常在雪线附近和雪地间活动,被称为“雪山之王”。据统计,全世界仅存不到1万只雪豹,我国雪豹数量为2500只至3500只。
新华社发(董加林摄)

热闻快读
REWEN KUAI DU

您看这车买的 郁闷! 郁闷!

市民买了一辆新车
却发现车上过保险

➔A08

您看这人考的 佩服! 佩服!

四川无臂考生被录取
其学业标准不会降低

➔A12

您看这账欠的 吓人! 吓人!

信用卡欠了六角钱
六年后竟变近万元

➔A13



晚报微信账号: lywb20

雨中情防水
西北防水第一品牌
固定电话: 0379-80881758
服务热线: 4000-648-999

冰冻假日 清爽一夏
奇幻冰雪世界 体验-5℃
即日起至8月31日,持学生证购票优惠多
电话: 45037925390 王城公园索道南站东100米