

洛阳·城事

一条从龙门大道与古城路交叉口至洛河南岸的热力管道已全线贯通并投入使用 约400万平方米的区域将受益



□记者 王若馨 实习生 朱迪 通讯员 张冬慧

昨日,记者从洛阳北控水务集团有限公司新区

热力分公司了解到,截至11月30日晚,由该公司负责敷设的一条从龙门大道与古城路交叉口至洛河南岸的热力管道已全线贯通并投入使用。该热力管道今后可满足安乐镇区域后续开发的需要。目前,洛阳师范学院老校区已成为该工程的首批“受益人”。

该公司负责人说,该工程9月27日动工,11月30日完工,该热力管道直径800毫米,长13公里。“在完工当日,我们就已向该热力管道注水、升温,并开始向洛阳师范学院老校区供热。”该负责人

说,这就是说,该热力管道已具备了供热能力,该校区尚未拆除的建筑和该校区家属院很快将逐渐热起来。

该热力管道启用后,将为沿线居民带去哪些便利?该负责人说,该热力管道可为约400万平方米的区域供热,洛阳师范学院老校区的供热面积只占约5万平方米,更大的供热潜力有待开发。

该负责人说,由于上述供热区域内集中了万达集团和建业集团的商业项目,因此该热力管道未来将助力洛阳商业发展,意义十分重大。

流量表出现负数是咋回事儿?

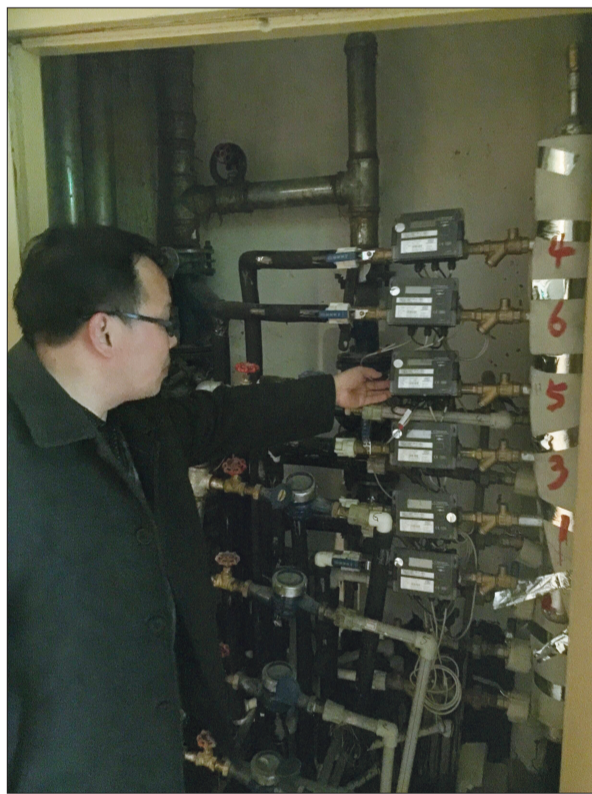
热力企业:和进、出水管装反及入户处过滤器堵塞严重有关



核心提示

□记者 王若馨 文/图

近日,家住洛龙区东方今典·境界小区的孙先生拨打晚报问暖热线66778866求助。他称,该小区供热采用分户计量的计费方式且由热力企业直管,但自供热以来,他家总是不太热,查询流量表后发现,走数为负数。这是咋回事儿?对此,记者来到该小区进行采访。



孙先生查看他家的流量表

业主家里总不热,不知是何原因

孙先生说,该小区是今冬新供热小区。“自今冬供热以来,我家一直不太热,不知道是啥原因。”孙先生说,刚开始,不热的不止他一家,该小区的很多业主和他有同样的遭遇,“听说,我们小区整体不热是因为户内热力管道进水管和出水管装反了,不知道是不是真的”。

后来,眼见着邻居家一个个热了起来,孙先生有些着急了,他去查询了自家的流量表,发现流量表走数竟出现了负

数。为何会出现负数呢?

自那以后,孙先生便格外留意流量表的走数。为了进行对比,他还搜集了同楼层邻居家的流量表走数。这一比较,把他吓了一跳,他发现,一个邻居家的流量表走数很高,是其他几家的好几倍。“据我所知,走数高的那个邻居用的是地暖,还加装了泵,我家是暖气片。”孙先生猜想,他家不热是因为热量被邻居家“吸”走了。

进、出水管装反的问题已经解决

该小区物业公司的负责人表示,该小区今年是首次供热,容易暴露一些供热方面的问题。他承认,该小区确实存在业主入户热力管道进、出水管装反的情况,“开始供热后,我们就发现了此问题,截至11月20日,我们已把小区内所有装反的进、出水管全部调换过来”。

对于孙先生怀疑的他家暖气不热和邻居使用加装了泵的地暖有关一事,该负责人说,该小区共有25栋楼,虽然物业公司在业主装修初期就明确要求不得安装地暖,但“地暖、挂暖混装的情况确实无法控制”。他表示,如果有业主投诉邻居安装泵,那么将由物业公司出面协调,“我们将通知用泵的业主不得使用”。

该负责人说,目前,他们正在协助热力企业清理热力管道中的过滤网,该小区供热情况整体稳定。

流量表走数为何会出现负数?

另外,孙先生遇到的流量表走数出现负数的问题是怎么产生的呢?就此,记者采访了洛阳北控水务集团有限公司新区热力分公司的负责人。他告诉记者,该小区由他们直管,流量表走数出现负数,和进、出水管装反及入户处过滤器堵塞严重有关。“简单来说,当业主家入户热力管道的回水压力大于进水压力时,水倒流就会出现流量表走数显示负数的情况。”该负责人说。

他解释,流量表用超声波测量,在正常情况下,进水压力比回水压力大,当水流向和流量表测量流向相同时,就会显示正数。

截至记者发稿前,该公司技术人员已上门为孙先生解决了流量表的问题,他家的供热已恢复正常。

如果家里出现暖气(散热器、地暖)不热、漏水、室温不舒适等情况,均可联系经验丰富、有施工资质的专业暖通公司:祺祥暖通,电话62788657,15637961876。

(豫)医广[2014]第11-13-492号

洛阳阳光男科医院

男科专线 0379-63156789

院址:洛阳市九都路与解放路口西南角