



编辑/刘丁 校对/于怡 组版/王颖

# 地产老总签售优惠措施集锦

(龙门、高铁、滨河、行政中心板块)

□刘丁

## 龙门一号

■所属板块:龙门板块

■优惠措施:针对小洋房,推出内部团购价,每套12万元起;针对生态高层(实景现房),推出现房特惠价,每平方米2980元,温泉合院每套185万元。

■户型推荐:小洋房2期两室两厅一卫(建筑面积约89平方米)

■户型主要特点:南北通透,通风极畅;动静分区,老人小孩互不打扰;卫生间干湿分离;洗手区、淋浴区分开,更加利于清理;主卧飘窗,采光面积扩大50%,可倚窗阅读,也可作为午后小憩的空间。



老总签名:

河南天地辉煌置业有限公司  
董事长黄永灿

## 盛世新天地

■所属板块:高铁板块

■优惠措施:每平方米“4字头”起,品牌地暖、新风系统、分户净水系统、高层太阳能系统等全部赠送,此外,还有以“零首付零利息零压力”为主题的“零元购房”活动。

■户型推荐:三室两厅两卫(建筑面积约136平方米)

■户型主要特点:3.2米层高,双开门入户,南北通透,动静分离,方正实用;客厅、餐厅、厨房,流畅的生活动线,顺心的幸福生活;三房稀有的全明设计,阳光与美景扮靓生活。



老总签名:

洛阳市新天地置业集团  
董事长张梦留

## 东方今典

■所属板块:滨河板块

■优惠措施:东方今典·水晶七号推出一批“零首付”的感恩房源,每平方米4000元,实实在在减轻购房者的压力。

房号	建筑面积(平方米)	原总价(万元)	优惠后总价(万元)
10-1-1010	44.84	238468	179360
10-1-1411	43.15	236847	172600
10-1-2109	52.99	286525	211960
10-1-2308	54.36	294139	217440
10-1-1310	44.84	239620	179360



■户型推荐:一室一厅一卫(建筑面积约53平方米)

■户型主要特点:格局方正,功能分区清晰;全客厅与卧室自然隔断,卧室与阳台相连,可随时赏风景;独立厨房,与卫生间分布在两端。

老总签名:

河南东方置地有限公司总经理  
王莉萍

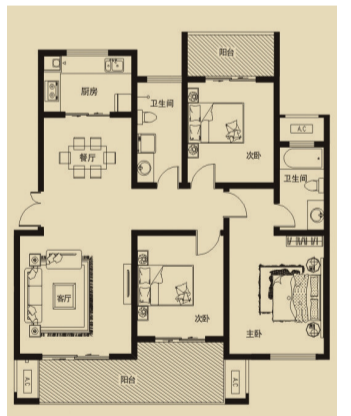
## 建业·桂园、建业·智慧港

■所属板块:滨河板块、行政中心板块

■优惠措施:1.建业·桂园:按揭贷款优惠总房款的6%,一次性付款优惠总房款的8%,满足农民及外地人购房新政策的,额外享受总房款的1%优惠。年终回馈,房款立减5万元。2.建业·智慧港:每周推出三套特价房。

■户型推荐:建业·桂园三室两厅两卫(建筑面积约136平方米)

■户型主要特点:格局方正,设计合理,南向客厅,次卧连通超大瞰景阳台,南向主卧豪奢,独立明卫。



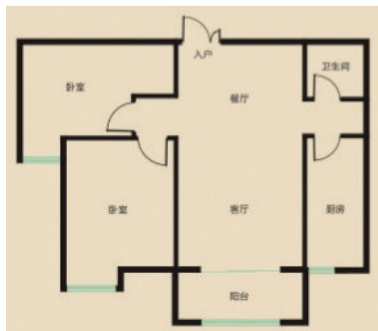
## 智杰·丽都名邸

■所属板块:高铁板块

■优惠措施:团购价每平方米4500元,限100套。

■户型推荐:两室两厅一卫(建筑面积约87平方米)

■户型主要特点:南北通透,通风采光效果好,畅享柔和轻风和美丽阳光;动静分离,干湿分区,互不打扰,方正实用,空间利用率高,畅享舒适美好生活。



老总签名:

河南智杰置业集团有限公司  
董事长于俊义