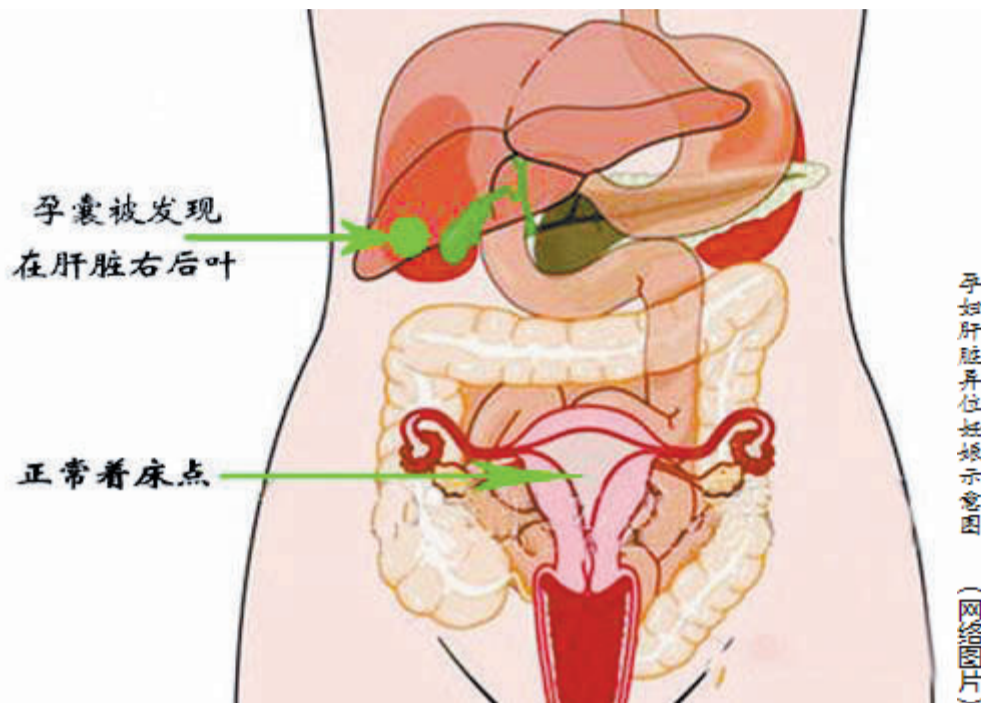


国内·综合

湖南一孕妇肝脏异位妊娠,60年全球仅报道22例

“心肝儿”不着床 “躲”在妈肝上



核心提示

□据 光明网

你可能听说过宫外孕、宫角孕,但你听说过宝宝怀在肝上吗?12月29日,记者从中南大学湘雅二医院了解到,该院刚刚接诊并救治了这样一例极其罕见的肝脏妊娠的孕妇。肝脏异位妊娠非常罕见,2015年国际最新英文文献报道,在过去的60年里,全球仅报道过22例。专家称,该状况非常危险,易漏诊、易误诊、易死亡,常引起大出血,危及生命。

1 如“定时炸弹”,随时可能爆炸

刘女士今年31岁,是湖南湘潭人,20多天前出现腹胀,伴头昏、恶心,后因停经30余天到当地医院检查,结果显示疑为异位妊娠,医生考虑其病情复杂,建议其转上级医院治疗。

12月23日,刘女士到湘雅二医院就医。入院后其HCG(人绒毛膜促性腺激素)明显升高,经彩超检查,医生没有在其子宫及盆腔内发现孕囊,却于其右肝后发现一高回声包块。几番会诊,12月25日,她最终被确诊为肝脏妊娠。“这种异位妊娠就像体内的一个‘定时炸弹’,随时可能破裂导致大出血危及生命。”该院妇科黄凤英教授介绍。

“术中不仅要完整切除孕囊,同时有效减少出血。”实施手术的副教授文字说,手术难度并不大,但危险性也不小,好在手术顺利,不到一小时就成功完成。

2 60年,全球仅报道22例

妇科夏晓梦副教授介绍,发生宫外孕的地方大多是输卵管,不过也有例外,即受精卵会滑出输卵管掉到腹腔的其他地方,这种概率约为万分之一,但发生在肝脏的极其罕见。2015年国际上最新的英文文献报道,在过去的60年里,全球仅报道过22例,大部分都在3个月内出现大出血。临床上,此类宫外孕易漏诊、易误诊、易死亡,所幸刘女士在医院多学科配合下,早诊断、早治疗,手术及时、成功,避免了因肝脏妊娠破裂,导致腹腔内大出血危及生命这种极度凶险的情况发生。

至于肝脏妊娠发生的原因,夏晓梦副教授表示,这种情况的发生极具偶然性,目前具体的原因尚不明确,但刘女士之前接受过化脓性阑尾炎和剖宫产手术,并上了宫内节育器,生殖系统发生炎症,这些可能是诱因。她提醒有类似情况或出现类似症状者,应定期到医院检查,以免发生危险。

公安部刑侦局:
收到这样的短信
千万别回复

□据 中国网

2015年12月30日11时49分许,公安部刑事侦查局官方微博发布消息:紧急扩散!这是最新诈骗短信!图中短信的HK代表的是换卡,后面的数字代表的是新的SIM卡卡号(临时号码)!新卡在骗子手里,用户的卡就不能用了,骗子可能就此转走你的银行卡、支付宝或者微信账户资金。后果不堪设想!

您好!您已成功订购中国移动无线TV业务,标准资费118元/月。如需退订请编辑短信“HK0D0011550629116”到10086。中国移动

诈骗短信截图

(网络图片)

海南
环岛高铁开通
游客3小时“零位移逛海南”

□据 中国青年网

从12月30日起,只需要花3个小时,“坐着高铁游海南”成为现实。30日9时40分,海南环岛高铁西段首趟列车准点发车,它将和2010年12月开通运营的海南环岛高铁东段连通,成为全球第一条热带地区的环岛高铁。



12月30日,海南环岛高铁的列车员为游客发送饮用水和水果 (新华社发)

高铁线路全长345公里

据悉,这条高铁线路从旅游胜地海口出发,全长345公里,是海南省迄今为止投资最大的交通基础设施建设项目。西环高铁北起海口市,南至三亚市,沿海岛西部海岸线,经过澄迈、临高、儋州、昌江、东方、乐东6个市县,设立16个车站,设计时速为200公里,全程票价二等座为128元,一等座为204.5元。

有网友称这条高铁是:“零位移逛海南,真是刷新出行新速度。”长期以来,海南的旅游呈现东边热、西边冷的情况,但沿着西环,游客会看到原生态的海洋、热带雨林以及少数民族的风土人情,如东坡书院、千年古盐田等,高铁还会经过棋子湾、尖峰岭等西部景区。

游客可在列车上
品尝海南的四大名菜

29日晚,记者在现场了解到,海南环岛高铁西段首发车票在开售后一小时左右就全部售完。来自北京的王大姐前段时间在海南昌江棋子湾看房,她说:“海南的空气真的很清新,之前来看了房还没定下来,那时西面的高铁还没开通。现在好了,去那里方便多了。”

据悉,正式运营后,高铁将会有两对环线列车开行。环岛高铁距离海岸线最近的地方只有500米,所以在部分线路,游客可以透过车窗看到海滩美景。乘坐高铁的游客还可以在列车上品尝海南的四大名菜,这也是创新之举。

海南是一个高温多雨的地方,尤其西部还是一个高盐度、高腐蚀性的地方,高铁在建设采用了防腐防锈的技术。