

### 揭秘二类疫苗灰色利益链

# 20元采购的疫苗可卖至上百元

□据 中国经济网

逐利已成为很多行业安全事件爆发的原因,疫苗领域也是如此,影响疫苗安全的逐利行为一直在暗中持续。我国疾病控制系统存在的监管真空,暴露出其中的风险。

## 1 二类疫苗的“生意”市场很大

为了更好地维护生命健康,国家出台了免疫规划,一类疫苗由国家统一招标和统一配送,且免费接种,因此没有人“偷窥”它的利益,但是二类疫苗已成为商品,在市场上被人买卖。

作为特殊药品管理的疫苗,目前在我国实行严格的批签发制度。从事疫苗生产和经营的企业,必须具备相应的资质。

自由定价的二类疫苗,顺理成章地成了这一产业内最大的“生意”。

## 2 每支采购价20元的疫苗可卖至上百元

一支二类疫苗正常的流通方式是生产厂家→经销商→省疾控→市疾控→县疾控→接种点。这个过程层层加价,盈利空间巨大,一翻几倍的利益使二类疫苗养活了很多相关环节的人。

“对于二类疫苗,每个省份的政策不同,但多数以疾控系统为主要中转站,企业会把疫苗通过代理商销售给省疾控部门,省疾控部门再分发到各级疾控部门,最终抵达接种点。在这一过程中,各级的价格都不同,比如省疾控部门以每支20元的价格采购的疫苗,会以每支60元的价格销售给下一级,而下一级会再以每支100多元的价格卖给接种者。

## 3 药品监管码制度并没有被真正执行

一度被推崇的药品电子监管码制度再度处于漩涡中心。始于2006年的药品电子监管码制度是通过药品电子监管码全流程覆盖,实现药品追溯信息化监管,以便出现问题时第一时间追溯流向,尽快回收。最大程度地减少危害是这一制度最大的亮点。

“如果产品使用单位严格执行产品可追溯体系(电子监管码),就可以明确产品的来源是合法渠道还是非法渠道。”中国医药企业管理协会副会长牛正乾表示,而现阶段疫苗的安全事件已经显示,药品监管码制度并没有被真正执行,所以才会造成到目前都无法追踪到问题疫苗最终流向的状况。

### 名词解释

#### 一类疫苗和二类疫苗

根据我国对疫苗等生物制品的监管规定,疫苗分为一类疫苗和二类疫苗,其中国家免疫规划中的疫苗品种作为一类疫苗,全部由接种单位上报接种计划,国家统一免费分发;需自费接种的二类疫苗,可由具有相关资质的疫苗经营企业向疾控机构或接种单位直接提供。

### 相关链接

## 安徽锁定10名非法疫苗案嫌疑人

□据 新华网

安徽省食品药品监督管理局3月23日发布非法疫苗案查处的最新进展:安徽三厅局联合专案组已经锁定了该案的10名相关嫌疑人,其中2人及2家医药企业被立案,其余涉案人员和企业正在追查。截至目前,该省尚未查出有山东非法疫苗流入。

据专案组消息,10名相关嫌疑人均已查清身份,其中有4名上线、6名下线。3名上线和1名下线已被控制,其余嫌疑人均已被锁定行踪。

## 河南涉案药企增至两家

□据 新华网

3月23日,国家食药监总局发布了最新通报,初步确认非法疫苗案中部分上线为医药公司业务员,同时又公布了4家涉山东问题疫苗案的药企,其中包括南阳致远生物医药有限公司。目前,河南省已有两家药企涉案。

### 新闻速读

## 广东省委常委李嘉严重违纪接受调查



李嘉 (资料图片)

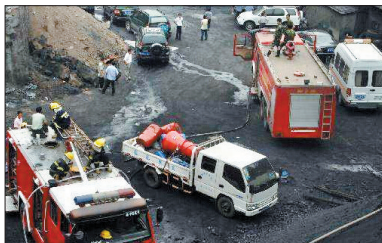
□据 中国网

据中纪委监察部网站消息,广东省委常委、珠海市委书记李嘉涉嫌严重违纪,目前正接受组织调查。



扫二维码,看广东省委常委李嘉严重违纪接受调查详细内容

## 山西同煤集团发生事故 19名矿工遇难



救援现场 (网络图片)

□据 新华社

3月23日22时10分,山西同煤集团同生安平煤业公司发生井下安全事故,造成19名矿工遇难。事故发生后,同煤集团立即组织力量全力抢险。目前,事故原因正在调查。



扫二维码,看山西同煤集团发生事故详细内容

绘图 雅琦

洛阳晚报 招聘专栏 广告热线:0379-65139977 65139988 地址:西工区唐宫西路36号唐宫大厦8楼816 监督电话:18903796967

### 洛阳北邙仙境苑陵园

洛阳北邙仙境苑陵园是经河南省民政厅批准的永久性合法陵园,位于邙山最高点,毗邻金水河。“风景田园诗,风水仙境苑”是陵园的真实写照。

**温馨提醒:**  
3月26、27日,4月2、3、4日早上8:30  
在公司门口统一乘车祭祀(请电话预约)。

**聘:销售精英 市场策划**

公司地址:洛阳饭店大门西20米 电话:0379-64250888  
陵园地址:孟津县麻屯镇霍村 网址:www.bmxjy.com

### 洛阳市邙山公墓

清明节将至,洛阳市邙山公墓倡导“保护环境,绿色祭祀,文明祭拜”。2016年3月21日至4月10日前来园区扫墓者,凭墓地使用证免费领取鲜花两盆。鲜花寄哀思,清明更“清明”。

**因业务需要现诚聘:  
临时工作人员 2名**

电话:62321154 62621154 地址:洛阳市道北路岳村(下清宫西邻)