

希拉里和特朗普双双在各自的私人飞机上召开新闻发布会 美国总统选战“打”上天

□新华社特稿(记者 张代蕾)

美国总统候选人希拉里·克林顿和唐纳德·特朗普5日双双邀请记者登上各自的私人飞机,在重要“战场州”俄亥俄州上空召开新闻发布会。

这是希拉里在今年选战中第一次举行记者会,也是特朗普首次邀请记者同机飞行。美联社说,二人在标志夏季休假结束的美国劳动节当天以这种“罕见方式”吸引媒体关注,拉开了总统竞选最后冲刺阶段的大幕。

民主党总统候选人希拉里当天乘坐一架波音737飞机抵达俄亥俄州克利夫兰市。这不是希拉里先经常乘坐的那架私人飞机,而是一架新飞机,机身上印有希拉里阵营的竞选口号“团结更强大(Stronger Together)”,尾翼上则有她名字的首字母H。

希拉里在从俄亥俄州前往伊利

诺伊州的飞行途中接受了大约25分钟的提问。

希拉里上一次举行正式的记者会还是在去年12月。法新社说,“邮件门”曝光后,丑闻缠身的希拉里一直拒绝采取传统竞选宣传方式,回避为媒体提供“贴身”报道的机会,为此饱受媒体和对手阵营批评。

共和党总统候选人特朗普5日也对媒体发出罕见邀请,安排几名记者与他同乘自己的私人飞机,从克利夫兰市飞往俄亥俄州扬斯敦市参加竞选活动。

拥有18张选举人票的俄亥俄州在美国总统选举中占据重要位置,历来是竞选人争夺的热门州。

在这里,希拉里和特朗普对战的火药味自然更浓。

希拉里在飞机上对随行记者提及所谓俄罗斯“干涉”美国总统选战的

报道,称“我们必须严肃对待这些威胁和攻击”。她还把特朗普描绘为俄罗斯的“应声虫”。

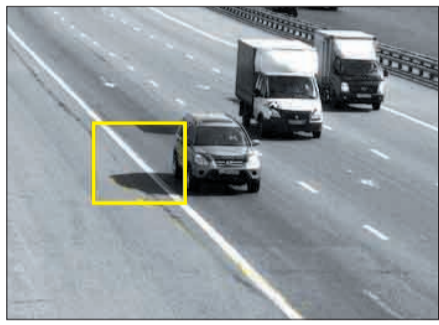
尽管遭到俄罗斯方面多次否认,但希拉里阵营称,民主党内部邮件泄露是俄罗斯所为,目的是助特朗普一臂之力。

希拉里在俄亥俄州还承诺,如果当选总统,将为美国人创造更多就业机会。

对此,特朗普在竞选活动上回应说:“她办不到。她完全不知道怎么做,也没有精力办到……”

特朗普近期屡屡拿希拉里的健康问题“说事”,称她可能有癫痫、帕金森症和语言障碍等。希拉里当天在克利夫兰市的一场演说中还真的身体不适,剧烈咳嗽,断断续续咳了几分钟,以至于微软-全国广播公司主播说,这是“我见过的(希拉里)最严重的咳嗽”。

新闻点评



【新闻】俄罗斯一名男子因所驾驶车辆的影子压到道路中央的白色实线而吃了一纸罚单,连连喊冤。英国《每日邮报》5日报道,这名男子收到处罚通知和道路交通监控摄像头拍下的“违法证据”。他仔细看了这张8月25日摄于莫斯科某段环路的照片,发现他所驾驶汽车的车轮明明就在规定车道内,只有影子压了白线。(如图)男子对媒体抱怨:“摄像头想让我们交罚款,即便影子‘违法’也不放过。”这名不愿公开姓名的男子已向警察局投诉,眼下还在等待回复。

【点评】太委屈……

【新闻】乐高积木能搭什么?城堡、航母、飞机……英国小伙马克·克罗宁用乐高积木给自己搭了一个义肢,靠着它站起来,并且大大方方地在社交网站上秀自己的新“腿”。今年32岁的克罗宁家住西米德兰兹,2013年6月被确诊为II型糖尿病患者,由于并发症,克罗宁不得不接受左膝盖以下截肢手术。小伙子并未因此唉声叹气,在等待国家医疗服务系统(NHS)帮他做义肢期间,用女儿的乐高积木给自己搭了一条“小腿”。英国《镜报》援引他的话报道:“我能借着它站起来,但无法走路。”而在不用乐高义肢时,它就变成客厅里的一件艺术品。按照计划,克罗宁6日去定做义肢,制作过程需要两周左右。

【点评】太坚强……

【新闻】位于美国亚拉巴马州阿森斯的阿森斯-莱姆斯通公共图书馆近日宣布,将严格执行新规则,借书或DVD逾期不还者将面临多至100美元(约合668元人民币)罚款或坐牢30天乃至两者并罚的风险。当地一家新闻网站援引图书馆管理层的话报道,图书馆有价值近20万美元(约合133.6万元人民币)的图书借出后未被归还,出台上述强硬规定是希望读者遵守图书馆的管理规定。当然,图书馆的目的是把书找回来,而非让人坐牢。只有那些“顽抗到底”的人,才会面临坐牢的风险。

【点评】有借有还,再借不难。

【新闻】日本松下公司日前推出新产品,被当地媒体誉为“日本秘密武器”。它外表看起来与常见的手持扩音喇叭十分相似,作用也差不多,特别的地方在于,使用者对着喇叭说出日语,几秒钟后,喇叭就可以用英语、韩语或者中文复述出来。这种喇叭既可以用来向外国游客广播,也可以用于救灾等。英国《镜报》评论,日本希望把2020年东京奥运会办成一届充满未来感的奥运会,届时,将有大量机器人参与奥运会服务,这种喇叭或在奥运会期间大显神通。

【点评】要抢同声传译的饭碗?

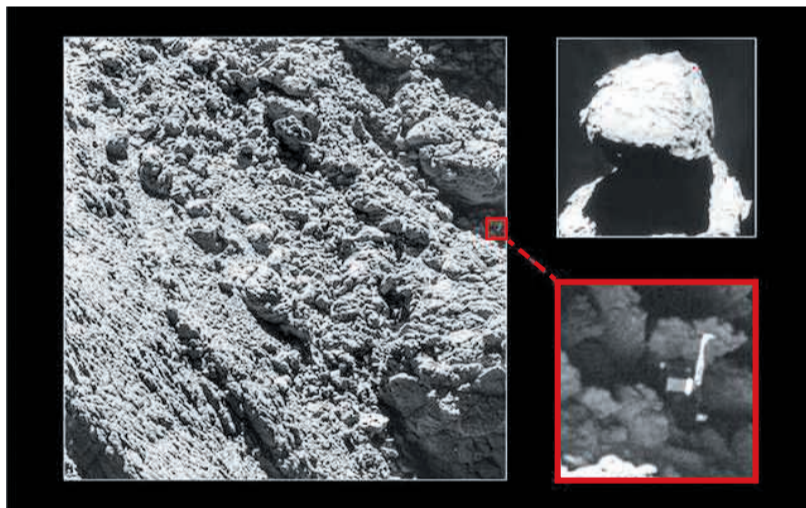
“菲莱”现身,惊喜“飞来” “失联”已久的彗星着陆器“菲莱”找到了

□据 新华社巴黎9月5日电

欧洲航天局5日宣布,“罗塞塔”探测器日前意外拍摄到被卡在“丘留莫夫-格拉西缅科”彗星表面一个阴暗裂缝中的着陆器“菲莱”。“失联”已久的“菲莱”竟然找到了,给了科学家们一个不小的惊喜。

欧洲航天局说,2日,“罗塞塔”携带的“光谱与红外遥感系统”在距离彗星表面约2.7公里的位置拍下一组图像。从图像中,人们可以清晰地看到“菲莱”的“身体”和3条支撑“腿”中的两条。

“菲莱”是首个在彗星上软着陆的人造探测器,2004年随母船“罗塞塔”升空,经过10年追星之旅,于2014年11月12日脱离“罗塞塔”,在目标彗星“丘留莫夫-格拉西缅科”上登陆。由于固定装置未能按计划启动,“菲莱”在着陆时曾两度弹起,最终落在了一个陨石坑边缘的阴影中。因阳光不足导致太阳能电池板无法有效充电,“菲莱”在工作3天后便因电力耗尽进入休眠状态。尽管随着彗星不断接近太阳,



“菲莱”被卡在“丘留莫夫-格拉西缅科”彗星表面的裂缝中 (网络图片)

受到光照逐渐增多的“菲莱”曾在2015年6月至7月数次短暂“苏醒”并向地球传回数据,但之后便再度陷入沉默,杳无音信。

登上“丘留莫夫-格拉西缅科”彗星是欧洲航天局“罗塞塔”彗星探测项目的一部分。科学家希望借此进一步探究太阳系和生命的

起源。按照欧洲航天局公布的计划,“罗塞塔”项目将在本月30日正式结束。届时,“罗塞塔”探测器将执行一项“终极任务”,在科学家的控制下“撞”向彗星“头”部一块存在较多活跃坑洞的区域,以求揭开更多关于彗星内部结构的秘密。

洛阳晚报 招聘专栏 广告热线:0379-65139977 65139988 微信:cssh0379 网址:www.cssh365.com

高薪诚聘

洛阳天府火锅总公司因企业快速发展的需求,诚聘以下岗位人员:

行政总厨 酒店总经理
后勤部经理 采购部经理
财务部经理 工程部经理
及其他岗位人员

【工资面议】要求:热爱餐饮工作,人品好,敬业,有一定的管理经验。
联系人:岳先生 电话:13838816666

孟津宗正中医院

招聘

- ◆ 行政管理人员(须二甲医院工作5年以上经验)
- ◆ 中医内、外科 ◆ 中医骨伤科 ◆ 医学检验
- ◆ 西医内、外科 ◆ 医学影像 ◆ 护士(师)20名
- ◆ 中、西药师等各级医师多名 待遇面议

联系电话:18937991345 18937991899 地址:洛阳市平乐镇西门外