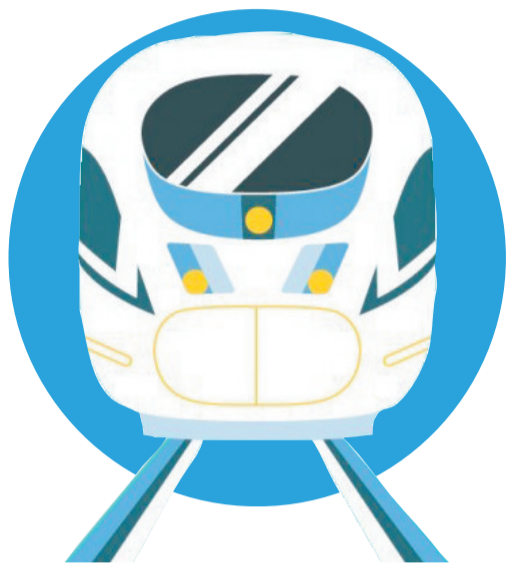


春运回家咋轻松购票 高校学生和务工人员请看过来

郑州铁路局公布2017年春运学生及务工人员车票发售方案
洛阳站现已开始接受团体票办理



□记者 王澍 通讯员 郭琦

昨日,《洛阳晚报》记者从铁路部门获悉,2017年铁路春运将于2017年1月13日(腊月十六)启动,至2月21日(正月廿五)结束,共计40天。日前,郑州铁路局公布了2017年春运学生及务工人员车票发售方案,洛阳站为受理学生及务工人员团体购票车站之一。

洛阳站相关负责人介绍,目前,2017年春运学生及务工人员车票团体购票已经启动,提前团体订票可方便铁路部门掌握学生和务工人员出行动向,科学组织客流,使学生及务工人员在春运票源紧张时更容易买到回家的车票。同时,学生可于本月15日起、务工人员个人可于本月17日起,自主办理春运期间车次购票,不受目前预售期30天限制。

记者分别整理了学生及务工人员2017年春运购票方案,您可选择参考,也可拨打洛阳站问询电话62561299咨询。

通美办公机具

主营: 钢制办公家具、木制家具、书架、文件柜、校用设备、电子密码柜、手机柜、公寓床等

电话: 15236123666

洛八办纪念馆 将闭馆至本月12日

□记者 潘立阁 通讯员 刘纯凯

本报讯 昨日,《洛阳晚报》记者从洛八办纪念馆获悉,该馆开始对临时展楼进行全面维修,为保证施工安全,该馆将从明日起封闭至12月12日。

洛八办纪念馆临时展楼修建于1997年,由于长期的风吹雨淋,展楼楼顶瓦片出现破碎、脱落,导致楼顶漏雨,脱落的碎瓦片也成为安全隐患。接下来,洛八办纪念馆将对临时展楼进行大规模维修。

由于临时展楼下为出入洛八办纪念馆的大门,为保证安全,该馆将于明日起封闭至12月12日,提醒市民和游客注意。

高校学生请看这里



学生 团体购票

学生团体票须以院校为单位,统计学生购票需求,统一到车站申请并办理预订、取票等事宜

受理 车站

郑州站、郑州东站、开封站、商丘站、洛阳站、新乡站、安阳站、南阳站、焦作站、长治北站

申请 车次

2017年1月13日至2月26日(二月初一)以上车站始发列车,申请票额的席别为动车组列车二等座、普通列车硬座

窗口 办理

自即日起至12月7日,郑州铁路局管辖范围内属地各高校可以到以上各车站学生团体票专用窗口申请办理学生团体购票

网站 办理

自即日起至12月7日,各高校也可向所在地车站申请学生团体票办理网站(www.12306.cn/stgweb)资质,通过网站提交学生团体票需求

集中 取票

12月8日至9日,由铁路车站组织对集中申请的购票需求进行配票。12月10日至14日,各高校可办理取票,自15日起不再受理学生团体票业务



学生 自主购票

12月15日前,学生自主购票时按现行车票预售期执行(30天)

自12月15日8时起,12306网站、手机客户端、电话订票、车站窗口、代售点窗口、自动售票机将同步发售2017年2月26日前的学生往返票,可购买全部列车车票(含增开的临客车票)。此外,郑州铁路局管内各主要车站将设立学生售票专用窗口,方便学生现场购票

务工人员请看这里



务工人员 团体购票

务工人员团体票可以企业为单位,统计务工人员购票需求,统一到车站申请并办理预订、取票等事宜,零散务工人员也可前往车站办理

受理 车站

郑州站、洛阳站、安阳站、南阳站

申请 车次

2017年1月13日至2月21日郑州铁路局春运增开的临客列车

窗口 办理

自即日起至12月6日,郑州铁路局管辖范围内属地各用工企业可以到以上各车站务工人员团体票专用窗口申请办理务工人员团体购票

网站 办理

自即日起至12月6日,用工企业也可在以上各车站务工人员团体票专用窗口申请务工人员团体票办理网站(www.12306.cn/mwgweb)资质,通过网站提交务工人员团体票需求

零散 务工人员

为方便零散务工人员购票,铁路部门已取消了5人成团的限制,单个旅客也可申报购票计划。12月10日至12日,零散务工人员可凭乘车人二代身份证原件在以上各车站务工人员团体票专用窗口提交购票需求

集中 取票

12月7日至9日,由铁路各车站对集中申请的购票需求进行配票。12月10日至16日,各用工企业和提交过需求的零散务工人员到车站售票专用窗口凭乘车人二代身份证原件办理取票,自17日起不再受理务工人员团体购票业务



务工人员 自主购票

自12月17日起将不再预留专用票额办理务工人员用票,郑州站、洛阳站、安阳站、南阳站设立有务工人员售票专用窗口,出售春运期间全部列车车票(含增开的临客车票)

绘制 寇博

