

谈书说画



张莹作品《魏国夫人游春图》

春色入画,沉醉千年

“春”是画家笔下的重要题材,表达方式有人物、山水、花鸟等

□记者 杨凤轩 实习生 李文栋 许柯

春天是万物复苏的季节,在画家们的眼中,也是一个值得细细描绘的美丽季节。古今中外诸多画家都曾将春色入画,让人沉醉其中。

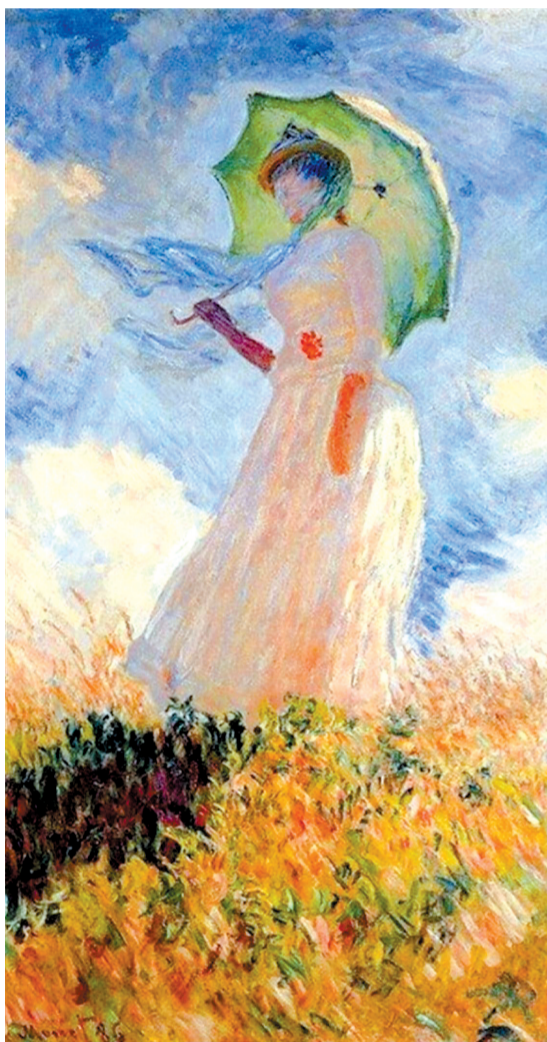
“无论题材是人物、山水还是花鸟,春季都是国画的重要题材之一。”洛阳市美术家协会副主席兼秘书长张建京介绍,传统的四条屏常以四季山水作画,其中春季多用青绿设色,描绘草木萌发的时令景象,花鸟画多以玉兰、牡丹、蝴蝶、燕子等当季的动植物为内容,人物画多是通过神情、服饰等表现季节特征。

迄今为止存世最古的画卷,是隋朝画家展子虔创作的《游春图》。这幅作品绢本、青绿设色,高43厘米,长80.5厘米,画上有宋徽宗题写的“展子虔游春图”六个字,现存北京故宫博物院绘画馆。这幅作品被称为“开唐代金碧山水之先河”,画家用青绿重着山水,用泥金描绘山脚,用赭石填染树干,人物布局得当,在早期的山水画中非常具有代表性。

唐代画家张萱的《虢国夫人游春图》是以游春为题的人物画。虢国夫人是唐玄宗的宠妃杨玉环的三姐,游春是唐代的社会风俗,尤以每年的三月初三为盛。

虽然《虢国夫人游春图》的主题是游春,但整个画面背景不落半点墨痕。画中没有大片青草绿树、飞鸟鲜花,只有一行八骑九人挥鞭策马的情景,然而,图中骏马缓行,人物神态从容,乘骑步伐轻松自如,神情悠闲欢愉,服饰轻薄鲜明,让人一眼就感受到风和日丽的春天气息。

与国画相似,油画中以春季为题的人物画,也多是通过对服饰、神情以及环境来展现季节特征的。在莫奈画作《撑阳伞的女子》中,人们仿佛可以顺着笔触堆叠的方向,感受到草原上吹拂的微风和女子丝巾上跃动的阳光。



莫奈作品《撑阳伞的女子》



展子虔作品《游春图》

(本版图片均为网络图片)

继承传统 寻源问道

《传·承》2017全国油画邀请展 洛阳站展览今日开幕

□记者 杨凤轩 实习生 李文栋

《传·承》2017全国油画邀请展洛阳站的展览将于今日10时在市文化馆开幕。

由20名中国油画院驻院画家创作的48幅作品,以及20名洛阳地区中青年优秀油画家创作的20幅作品,同时在本次画展中亮相。

油画艺术在中国历经了一百年的发展,在这一百年中,油画艺术语言已经完全融汇在东方文化之中,已经成为中国人精神生活的重要组成部分。中国油画院驻院画家、课题组成员及特邀青年艺术家践行着中国油画院“寻源问道”的学术宗旨,秉承“真善美”的核心价值观,深入研究西方油画造型语言体系,注重学习借鉴文艺复兴以来的艺术精髓,通过对传统的继承、对自然的体验、对生命的感悟,深入探索艺术正道。

此次洛阳画家与中国油画院驻院画家联合办展,堪称是一次专业水准高、艺术水平佳的大型油画展,本次展览市民可免费参加。

展览时间:2017年3月3日至3月17日

展览地点:洛阳市文化馆(原洛阳博物馆)

《洛阳晚报》书画之家微信群、QQ群 今日同步成立

欢迎爱书画的您“回家”

□记者 杨凤轩

今日,《洛阳晚报》书画之家微信群、QQ群同步成立,若您热爱书画,欢迎加入。

去年此时,作为洛阳最有影响力的媒体品牌,《洛阳晚报》重磅推出《河洛书画》专版。

一年来,《河洛书画》版浓墨重彩地介绍了我市书画名家名作,带大家了解书画文化的创作和传承,联合业界举办轰动全城的书画大展,搭建起艺术家与普通群众的沟通桥梁,让大众感受洛阳书画文化的魅力,推动我市书画艺术的发展。

今年此时,我们又成立《洛阳晚报》书画之家微信群、QQ群,搭建书画爱好者交流平台,打造书画爱好者的共同家园。

我们将在微信群中不定期发布名家讲座、精品画展等信息,并不定期举办有关书画的各类活动,如果您喜爱书画,希望在书画创作方面得到名家指导,希望与各位同好交流学习,就赶紧加入《洛阳晚报》书画之家吧。

加入方式:

- 1.您可以扫二维码,加入《洛阳晚报》书画之家的QQ群或者微信群。
- 2.您可以添加记者微信,备注“书画之家”,让记者拉你入群。
- 3.您还可以通过QQ群号码(392713479),查找《洛阳晚报》书画之家QQ群。



QQ群二维码



微信群二维码



记者微信二维码



扫一扫关注
洛阳万家美术馆

万家美术馆

万家精品 万家展
万家都是美术馆

咨询热线: 63232420

《墨言洛阳》

未读墨言, 怎懂洛阳

大型历史题材书画系列真迹册页
咨询热线: 64932999