

中国文化遗产日主场城市 为何选定洛阳

□记者 潘立阁

明日是中国文化遗产日,我市此前被明确为今年中国文化遗产日主场城市。国家文物局为何对洛阳青睐有加?

今年中国文化遗产日主题是“文化遗产与‘一带一路’”,洛阳作为十三朝古都 and 丝绸之路的起点,对于丝绸之路来说有极其重要的意义。

此外,我市的文化遗产家底也足够厚实。市文物局相关负责人介绍,作为丝绸之路的起点和隋唐大运河的中心,我市共有世界文化遗产3项6处、国家文物保护单位43项45处、省级文物保护单位122处,现有非遗项目十大类1258项。洛阳沿洛河分布的五大都城遗址举世罕见,这些都是我市成为今年中国文化遗产日主场城市的重要原因。

届时,我市将举办多项主题鲜明的主场城市活动。下面,为您推荐部分精彩活动。

2017年中国文化遗产日主场城市活动开幕式暨文化遗产与“一带一路”论坛

- 时间:6月10日上午
- 地点:铂都利豪国际饭店
- 看点:邀请部分“一带一路”

沿线国家驻华使馆、有关国际机构、部分丝绸之路世界遗产管理机构代表等参与,借助中国文化遗产日活动平台,加强国际交流与合作,让公众更深入地了解文化遗产,更广泛地参与文化遗产保护

二里头遗址博物馆奠基

- 时间:6月11日
- 地点:二里头遗址博物馆选址现场(偃师市翟镇镇四角楼村南)
- 看点:作为国家的重大文化工程,二里头遗址博物馆规划占地200余亩,建设总规模约3万平方米,将建成全国大遗址保护、展示和利用示范区,早期中国国家形成和发展研究展示中心等,以提升国家文化影响力,促进区域经济社会发展



蓝釉三彩马

“丝绸之路与中原”文物展明日开展,许多珍贵文物等您来赏

免费去洛博看文物 了解丝路和中原的关系

□记者 潘立阁/文 张斌/图

作为今年中国文化遗产日主场城市活动的重要内容,“丝绸之路与中原”文物展将于明日在洛阳博物馆开展,市民可以前去免费观展。此次展览有哪些亮点?记者为您提前打探。

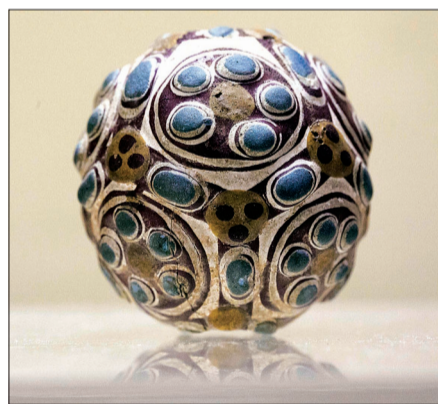
此次展览由河南博物院与洛阳博物馆共同主办,共展出从史前至明清的珍贵文物300余件(套),分为“丝路萌芽——先秦时期”“丝路开启——两汉时期”“四方通衢——魏晋南北朝时期”“八方来朝——隋唐时期”“丝路延展——宋元明清时期”五个单元,以时间为脉络,展示丝绸之路形成、发展的历程,以及对各文明融合的伟大贡献。

河南博物院相关负责人表示,洛阳地处华夏腹地,作为连接陆上丝绸之路与海上丝绸之路的重要枢纽,在丝绸之路发展历程中具有十分重要的地位,其他地区也通过洛阳得以和丝路相连。

此次展览展出文物包括陶俑、青铜器、瓷器、玉器、玻璃器等,从不同角度展现了中原和丝绸之路的关系,看点多多。

■看点:战国时期琉璃球

中国是什么时候和西方产生贸易联系的?也许您会认为这是丝绸之路形成后的事情。其实,丝绸之路的萌芽期来得非常早。在此次展览展出的文物中,一件战国时期的琉璃球十分特别,它外形圆润,上有纹饰,十分精美。“中国古代没有制作玻璃的工艺,它最早由巴比伦人掌握,后来传到埃及。”该相关负责人说,这件琉璃球很可能就是来自尼罗河畔的埃及。



战国时期琉璃球

■看点:隋代环形壶

大家都见过壶,但您见过环形的壶吗?此次展览将展出一件青瓷环形鸡首壶,它出土于新乡,是一件隋代的器物。该相关负责人介绍,环形壶比较常见于东欧、西亚地区,最初被朝圣者使用,因为人们外出可套在手腕上,携带方便,这件环形壶的制作明显受到西方工艺的影响。



隋代环形壶

■看点:蓝釉三彩马

三彩马在洛阳十分常见,但此次展览展出的三彩马尤其珍贵。它通体蓝色,上有斑点,马首向前,出土于关林附近。“古代,中国不产蓝色的釉料,只能依赖丝路贸易。”洛阳博物馆相关负责人介绍,民间有句话叫“釉中有蓝,价格翻番”,中国的制陶工艺加上国外的釉料,使这件三彩马成为洛阳与丝绸之路关系紧密的佐证。