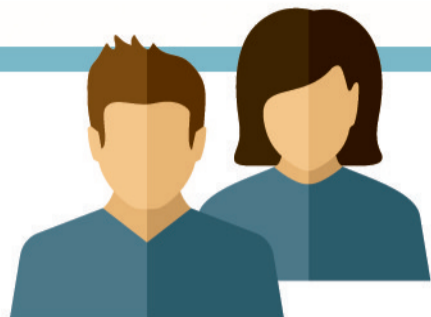


上半年,全市城镇新增就业6万人

我市就业形势总体稳定,在岗职工工资稳步增长,行业间工资水平差距仍较大

□记者 郭飞飞 通讯员 解文波

昨日,市统计局发布上半年我市就业分析报告。报告显示,今年上半年全市城镇新增就业6万人,我市就业形势总体稳定。



劳动力主要集中在第三产业

今年上半年,全市城镇新增就业6万人,与去年同期相比基本持平。

劳动力就业的主要渠道仍为第三产业,占总需求的52.11%,主要原因在于第三产业人员流动性比较大。第二产业需求占总需求的47%,第一产业的需求一直很少,占总需求的0.89%。

城镇非私营单位从业人员总量上升

城镇非私营单位从业人员总量上升,较去年同期增加3.1个百分点。截至6月底,全市城镇非私营单位从业人员819697人。

按单位经济类型分

国有单位从业人员 26460人
城镇集体单位从业人员 9193人
其他单位从业人员 784044人

制造业、建筑业、批发和零售业用工较多

从行业来看,制造业、建筑业、批发和零售业及采矿业单位从业人员占较大比重。主要原因是制造业中大厂矿职工人数较多。

上半年,我市规模以上单位从业人员759240人,占全市全部从业人员的92.6%。其中,制造业、建筑业、批发和零售业及采矿业单位从业人员分别为465539人、120607人、52379人和40673人,分别占全市单位从业人员的56.8%、14.7%、6.4%和5%。

在单位从业人员中,企业单位从业人员占全市的97.8%,为我市城镇单位就业的主力军。

在岗职工工资稳步增长

上半年,我市规模以上单位从业人员劳动报酬1640935.3万元,其中

国有单位	城镇集体单位	其他单位
84841.3万元	17858.5万元	1538235.5万元

在劳动报酬中,在岗职工工资1601887.5万元,与上年同期相比增长8.6%;从业人员平均工资20363元,比上年同期增长5.1%。

行业之间工资差距仍较大

从国民经济行业看,16个行业中,有12个行业工资水平都有不同程度的增长,但行业之间工资水平差距仍较大。

从业人员上半年平均工资排在前三位的分别是

- 电力、热力、燃气及水生产和供应业(35944元)
- 科学研究和技术服务业(35400元)
- 卫生和社会工作(26101元)

排在后三位的分别是

- 水利、环境和公共设施管理业(14713元)
- 居民服务、修理和其他服务业(14782元)
- 住宿和餐饮业(14942元)

绘制 中辉

2017年
7月24日
星期一



刚过去的双休日,洛阳会盟银滩农业观光园迎来近万游客,家庭游成主力

凉凉的会盟银滩 美美的家庭旅行

□记者 刘可可/文 见习记者 高雯扬/图

刚刚过去的双休日,近万名游客举家到洛阳会盟银滩农业观光园避暑纳凉,赏荷静心。景区内的泼水狂欢、湿身长廊等项目,让不少游客凉爽身心,一解烦忧。

荷花见证: 洛阳人避暑纳凉去银滩

“荷花有‘家和万事兴’‘和美圆满’等寓意,银滩距离市区近,自驾往返便利,凉爽湿润,是家庭出游的好选择!”22日,在银滩荷花仙境中,来自市规划设计研究院的游客王璐说。

当天,王璐和爱人带着儿子和双方父母,一家七口,三代同行,其乐融融。

无独有偶。来自洛阳耐火材料研究院的张玲和丈夫,带着5岁的女儿和孩子的奶奶一起来到银滩。“平时上班全靠婆婆带孩子,很辛苦!我们特意带孩子和老人来避暑!”张玲说。

炎炎夏日,凉凉银滩,盛放的荷花见证了一个个家庭的和美幸福,更见证了无数爱情的忠贞美好。

80岁的黄延瑞和72岁的穆妙琴夫



赏荷泼水度暑假

妇,由女儿、女婿陪同前来银滩赏荷。站在吊桥上感受着习习荷风,黄延瑞将自己和老伴的爱情、家庭智慧总结为“关爱包容,一团和气”,给女儿、女婿和众多游客以启发。

结婚26年的李崇钦、冀淑娟夫妇,在缕缕荷香中握紧了彼此的手:“我们要一直和和美美地走下去。”

荷和主题:
洛阳人家庭幸福、爱情和美的
美好愿望

洛阳会盟银滩农业观光园总经理蔡士斌说:“园区发展至今十多年,不仅



荷花见证李崇钦和冀淑娟的爱情

打造出了以‘荷’为主题的洛阳特色美景,而且打造了家和、业和、情和等多个‘和’文化主题,寄托了我们对家庭幸福、爱情和美的美好愿望。未来我们还将围绕‘合’方向,与合作伙伴谋求新的合作共赢点,助力洛阳旅游休闲事业的发展!”

记录洛城美景,续写洛城故事,登录河图网(www.hetuwang.com),扫二维码关注“河图网”微信公众号,和我们一起分享洛城的美丽吧!



扫二维码,
关注“河
图网”微
信公众
号