

初步预计,我市“双11”期间快递业务量达838.56万件,以每个快件20厘米长来算——

# 我市“双11”快递盒连起来 可从洛阳排到海口

□记者 王若馨 通讯员 张江松

“双11”的快件您都收到了吗?据天猫数据统计,今年“双11”咱洛阳人共扫了5.833亿元的货,这有多少快件呢?昨日,《洛阳晚报》记者从市邮政管理局了解到,经初步预计,我市今年“双11”期间(11月11日至16日),全网快递业务量创新峰值,快递业务量达到838.56万件,连在一起可以从洛阳排到海口。今年我市“双11”期间快递业务量比去年平均增长50%。

今年“双11”我市快递还有啥亮点?“提速”背后的支撑力量从何而来?

## 一天快递业务量156万件,这一数字还可能被刷新

市邮政管理局相关负责人介绍,我省是发件大省,发件量居全国前十,洛阳的快递业务量累计排名全省第二。

经初步预计,今年“双11”期间,我市快递业务量达到838.56万件,以平均每个快件20厘米长来计算,如果把这些包装盒连起来,其长度将超过1677公里,可以从洛阳排到海口。(在百度地图上测算,洛阳到海口的直线距离约为1650公里)

“双11”期间快递业务量峰值将出现在15日前后,“单就11日、12日来说,今年的快递业务量平均为去年同期的1.7倍,

截至14日,我市单日快递业务量最多已达156万件,这一数字还可能被继续刷新”。

## 错峰发货、均衡推进,使您更早收到快件

今年“双11”是我市邮政快递行业有备而战的第五个“双11”。“经过前几年的磨炼,今年,我市已经形成了一套较为成熟的保障机制。”上述负责人说,“爆仓”的情况在我市不会出现,因为今年我市继续实行错峰发货、均衡推进制度,也就是说,快件进港、出港的时间都是经过提前计划的,这样既可以保证快递企业的工作效率,又可以使消费者更快速地收到快件。

今年您是不是觉得收到快件的速度比往年快了?上述负责人表示,为保证今年“双11”的投递效率,我市临时新增快递作业场地9250平方米、干线车62辆、投递车761辆、人员2107人。

## 快递企业电子运单使用率大幅提升

如今,我市仓配一体化高科技分拣处理中心数量不断增加,行业科技进一步提升,顺丰、中通、圆通、韵达、申通、百世等快递企业电子运单使用率大幅提升,试点城市专项资金633万元陆续拨付至各快递企业,行业分拣能力和末端配送能力也有所增强。

您“双11”买的商品可能就在这里!记者走进快递公司装卸服务中心

# 今天开始我市快递业务量迎高峰 小记在现场看到,往洛龙区的快件堆得最高

□记者 王若馨 文/图

“抛弃时间的人,时间也在抛弃他”,刚走进申通快递洛阳装卸服务中心,一行醒目的标语就映入眼帘。

“没办法,对于我们快递服务业来说,时间就是生命。”该服务中心的负责人戴浩捷说,从今天开始,申通的快件进港量将迎来高峰,预计一天将达到28万件,而去年,这一数字为19万件。在现场,记者发现在传送带周边,负责分拣洛龙区快件的分拣员最多。

## 新改变 各个环节错峰工作,基本不会出现“爆仓”

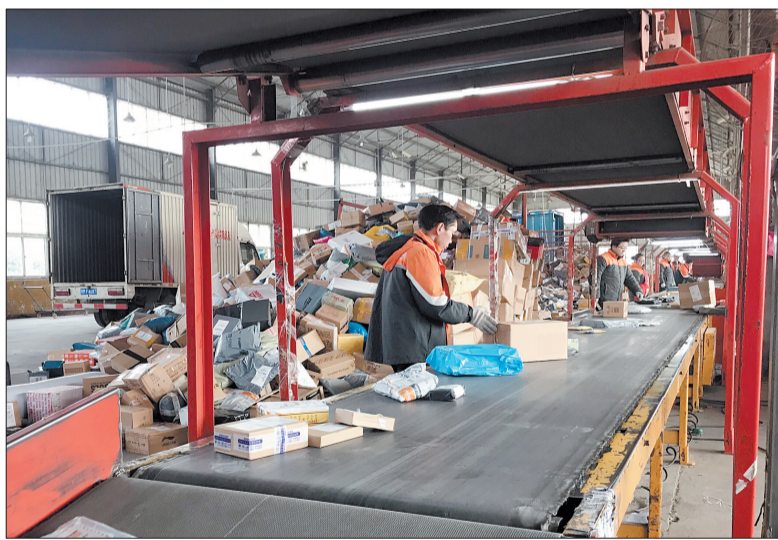
昨日上午,记者走进申通快递洛阳装卸服务中心,市邮政管理局市场监管科相关负责人说,这个服务中心是豫西地区较早成立的快递分拨中心。

在这里,虽然仍能看到一堆堆堆成小山的快件,但无论是分拣还是装卸工作都有条不紊。“这得益于今年在物流的各个环节实行的错峰制度,卖家错峰发货,物流错峰运输,快递员错峰派送。”该负责人说,预计今日,我市32家品牌快递企业的快递量都会迎来峰值,但“爆仓”的情况基本不会出现。

戴浩捷证实,11日至14日,通过申通快递由我市电商发往外地的快件量大于由外地发往我市的快件量,这一情况在昨日已改变,“从14日开始,发往我市的快件量快速增长,目前已经大于了出港量,高峰期预计持续三四天,峰值预计达到一天28万件”。

## 新技术 伸缩机升级,让您的快件在路上少“受伤”

“双11”期间快件量增大,自己的快



工作人员分拣快件

件会不会受到砸、捏、抛、摔等“伤害”?记者昨日在申通快递洛阳装卸服务中心看到,两台“手臂”长约10米的伸缩机正在工作。戴浩捷说,使用申通快递的洛阳消费者不必有此担心,“今年我们又引进了一台更为先进的伸缩机,它可以直接把传送带伸至运送车的卸货处,不会出现快件被抛、摔的情况”。

## 新数据 洛龙区的“剁手族”最多,其中学生不少

朱佳冰是申通快递洛阳装卸服务中心的一名分拣员,负责从申通所有发往洛阳或经由洛阳中转的快件中挑拣出那些目的地为洛龙区的。

“双11”到来后,他每天要从早上7点工作至晚上11点。“中间吃饭、上厕所都是跑着来回的。”朱佳冰说,洛龙区的分拣员工作量最大,人也最多。“这说明洛龙区的人最喜欢买买

买。”一边说着,朱佳冰一边向记者指着旁边的一堆快件,“这些都是要发往洛阳师范学院的。”记者看到,相比其他片区,洛龙区的快件总数确实多出不少,再细看,河南科技大学、洛阳师范学院等高校,是快件的主要目的地。

戴浩捷分析,洛龙区的快递业务量最大,是因为洛龙区的新建小区较多、入住率也较高,且高校较多,年轻人聚集购买力也比瀍河区、老城区等县(市)区强。快递业务量排在洛龙区之后的,依次为涧西区、西工区和偃师市。

## 新措施 “双11”期间,给予快递员派送费补贴

市邮政管理局市场监管科相关负责人介绍,目前我市共有32家品牌快递企业420个快递网点。同时,和快递业务量相匹配的是,有700多组自动快

递柜集中分布在洛龙区、涧西区和西工区。“平常自动快递柜的使用率平均为70%,‘双11’期间它的使用率超过200%。”该负责人说。

戴浩捷说,使用自动快递柜产生的费用目前是由公司承担的,因为如今快递行业的竞争已经越来越多地成为服务质量的竞争。他告诉记者,“双11”期间,申通快递为了鼓励快递员尽快送达快件,对每天快件签收率超过90%的快递员给予派送费补贴,“我们的快递员很辛苦,希望大家在等待快件的过程中多些耐心”。

## 延伸阅读

### 新福利:邮政EMS面向快递员提供暖心服务

昨日,记者从洛阳邮政EMS各网点了解到,“双11”期间,他们发起了名为“为爱充电”的暖心互助公益行动,11日至19日,洛阳邮政EMS各网点面向社会所有快递员开放,将在门店窗口等显著位置张贴主题海报,快递员见此榜可进屋小憩,享受免费热水、手机充电等暖心服务。