



您好, 110



新浪微博: @洛阳晚报



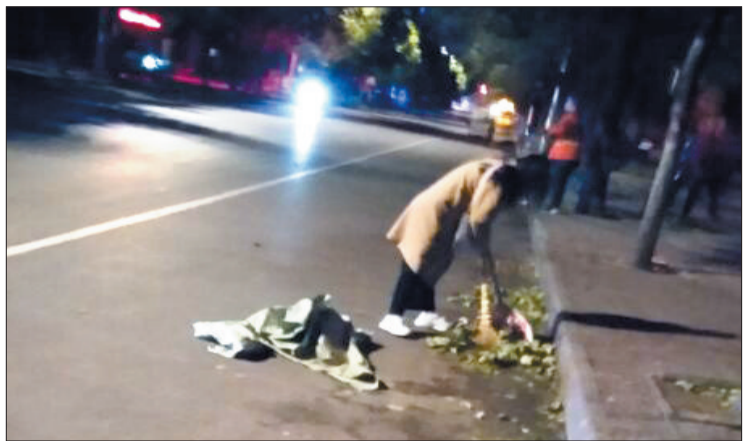
晚报微信账号: lywb20



晚报热线: 66778866



大学生们不仅给环卫工送来早餐 还帮他们扫街



学生在扫街 (受访者供图)

□记者 郭学锋

昨天,小记注意到微博上有个事儿很暖心:天还没亮,一群大学生给洛龙区学子街附近的环卫工送来热腾腾的早餐,不仅如此,他们还帮环卫工打扫卫生好几个小时。

发这条信息的网友是@B171202团支部。他在微博上称,18日一早,他和同学们早早起床帮环卫工打扫卫生。微博中多张配图显示,天还没亮,一群大学生模样的年轻人在马路边忙碌着,有人弯腰清扫路边落叶,有人撑着麻袋装垃圾,还有人给身穿

环卫工制服的人递上早餐……

小记辗转联系得知,发微博的网友是洛阳理工学院教育与音乐学院的大一学生周璇。“那是我们班组织的活动,每月一次。”周璇说。

“天越来越冷了,可环卫工每天凌晨就得上街打扫卫生,我们想以自己的实际行动帮他们减轻些负担。”周璇说,18日早上6点,他们全班23名学生给学校周边马路上的环卫工送去包子、豆浆,又帮环卫工打扫卫生。

“我们一直干到早上9点左右才回学校。”周璇呼吁大家不要乱扔垃圾,让环卫工少一些忙碌。

大冬天不睡觉,来学校“闲逛”啥? 蛇:俺家“暖气”太热,出来凉快不中?

□记者 郭学锋

昨天,小记在微博上看到一件有意思的事儿:这两天气温骤降,一条本该冬眠的蛇,却在大学校园里“轧马路”。

发微博的网友称,事发地点在洛阳理工学院(开元校区)体育中心附近,事发时间是17日下午。微博图片显示,一条一米多长、一元硬币粗的花斑蛇在校园的路上游走。有网友评论:这条蛇应该是赤链蛇,无毒,但小心为好。此后,@平安洛阳评论“目测是一条赤链蛇”,提醒同学们远离它,可请学校保卫处前来处理。

冬眠期间,这条蛇为啥外出活动?王城公园动物园副园长刘兆阳说,每年从10月起,随着气温降低,蛇类会逐渐进入冬眠期。但是,在城市中,受热力管道或其他地下管网影响,会出现局部温度较高的情况,如果有蛇在这些区域冬眠,很可能受到“误导”,提前结束冬眠。

刘兆阳还说,我市出现的蛇多为草蛇,一般无毒。需要提醒的是,市民发现蛇应尽量远离它们,拨打110求助,避免盲目行动刺激它们。

相关链接

赤链蛇是蛇目游蛇科链蛇属的一种,又称火赤链。常生活于丘陵、山地、平原、田野、村舍及水域附近。

赤链蛇为无毒蛇,但因其食物中包含蟾蜍,所以进食后口中可能带有蟾蜍毒液。一般身长约1米,最长可达1.5米以上。体背黑褐色。因具有60条以上的红色窄横纹而得名,以鱼、蛙、蟾蜍、蜥蜴、蛇、鸟等为食。



在校园里“闲逛”的蛇 (微博图片)

购房者的好消息 住房公积金组合贷款

住房公积金组合贷款已经由洛阳市住房公积金管理委员会批准通过,是洛阳市住房公积金管理中心推出的一项惠民政策。当您决定使用住房公积金贷款,但公积金贷款额度无法满足您的购房需求时,组合贷款将圆您购房梦。

1. 什么是组合贷款?

答:组合贷款就是——住房公积金贷款+商业贷款。

2. 组合贷款的额度是多少?

答:公积金贷款上限为40万元,组合贷款中商业贷款额度需要根据借款人的还款能力进行核定,最高贷款额度不超过所购住房总价款的80%。

3. 住房公积金组合贷款的利率是多少?

答:公积金贷款和商业贷款分别按各自政策规定的利率计收利息,遇国家利率调整时,分别按照各自政策规定调整利率。

①目前公积金贷款利率为5年内贷款利率2.75%,6至30年贷款利率3.25%(根据人民银行利率调控上下浮动);第二套住房公积金个人住房贷款利率不得低于同期首套住房公积金个人住房贷款利率的1.1倍。

②商业银行首套住房按揭贷款利率以人民银行基准利率为基础,并根据银行利率调控上下浮动,具体根据申请时执行的政策为准。

4. 住房公积金组合贷款的年限是多少?

答:住房公积金组合贷款中公积金贷款和商业贷款期限一致,均不低于1年(含1年),最长不超过30年。

5. 办理住房公积金组合贷款能省多少利息?

答:以购买100万元的房产为例,首付20%,贷款额度80万元,贷款年限30年计算,比全额商贷可省利息22.55万元。

贷款方式	贷款金额(万元)	贷款年限	利率	每月还款(元)	还款金额(万元)	支付利息(万元)	可省利息(万元)
商业贷款	80	30年	5.88%	4734	170.45	90.45	
住房公积金组合贷款	40(公贷)	30年	3.25%	4108	147.90	67.90	22.55
	40(商贷)		5.88%				

(以等额本息还款方式,对比目前商业贷款利率计算)

6. 住房公积金组合贷款的办理地点在哪里? 咨询电话是多少?

答:洛阳市住房公积金管理中心市区营业部

客服电话:0379-12329

洛阳市住房置业担保有限公司

咨询电话:0379-64812749

中国银行洛阳太原南路支行

咨询电话:0379-64952133

办理地址:洛阳市太原南路与联盟路交叉口住房公积金大厦