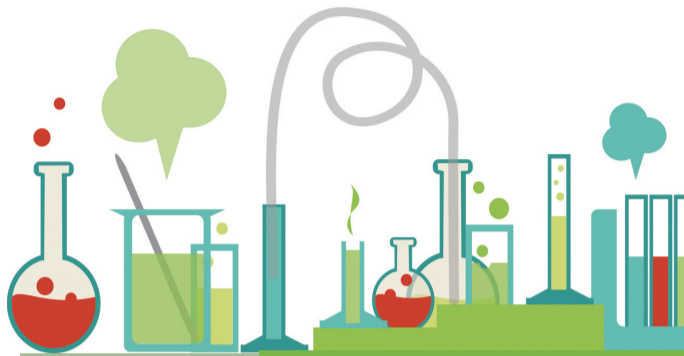


实验操作

我市中招理化生实验操作考试将于4月下旬举行—— 抽签决定考题 考啥看你运气

□首席记者 焦琳

省教育厅日前发布通知,今年中招理化生实验操作考试(简称实验考试)将于4月下旬举行,满分30分。考试流程是什么?考点咋分布?针对家长和考生的疑问,市教育局装备与实验管理中心相关负责人进行了解答。



计划 3月下旬至4月初公布考题和考点

●时间 “今年我市中招体育考试时间为4月8日至22日,我市实验考试时间预计会调整到4月下旬中招体育考试结束后。”该中心相关负责人表示,目前,我市具体考试时间已上报,待上级部门批准后将适时公布。

●试题 按照省教育厅安排,3月初,该中心工作人员将赴郑州抽取2个试题单元作为我市实验考试试题。试题抽取后,预计在3月下旬,该中心会按照上级要求公布。目前,考生可在做好教材要求的实

验基础上,参照往年试题进行一些适应性训练。

●考点 目前,我市2018年实验考试尚未报名,考点设置将于报名结束后,在3月底至4月初确定。2017年,我市市区共设置8个考点,分别为:市东方二中、市二十三中、洛阳外国语学校、市二十六中、市实验中学、市实验中学厚载门校区、市十一中、市回民中学。县(市)区考点由各县(市)教育部门根据情况设置,县(市)区考生无须到市区考试。

考试 两次抽签确定考题 考场内“一对一”监考

实验考试考场采取“三固定一调整”原则:每场考试实验题目、实验器材、监考老师固定,调整实验台签号。

考生经过两次抽签方能确定自己的考题。“进入考点后,先根据报名表顺序排队抽第一次签,确定进待考室顺序;考前15分钟,进待考室进行第二次抽签,确定做哪套试卷(共计24份试卷)。”上述负责人说,这种随机抽签的方式,能有效避免人情干扰,保证考试公平、公正。

考场内实行“一对一”监考,每个实验台对应一份考卷。每份考卷虽然内容不同,但难度大致相当,均含一道

主考题、两道副考题,其中物理、生物、化学各一道。主副考题分值比例为16:6:6:2,即主考题1个,16分;副考题2个,各6分;考试结束后实验器材整理,2分。

“在待考室拿到考题后,考生可先回忆自己平时练习这些实验时的注意事项,一般先做16分的实验,再做6分的实验。”市第二实验中学生物教师郭凤杰提醒考生,实验全部做完后要整理实验台、擦桌子,并再次检查是否有未清洗、复位的仪器,记得要把试题上需要填空的题填上相应数据后,再将试卷交给老师。

成绩 考分当场揭晓 有异议可申请复核

实验考试,老师怎么给分?“考生操作时,监考老师会根据操作情况,依照评分标准当场按步骤打分。”该负责人说,考试结束时,考生成绩由监考老师填入计分卡并签字,然后出示给考生。若考生对评分无异议,可签字离场;若有异议,由监考老师报告监考组长处理。

按规定,计分表不得涂改。确实填写失误,监考老师要向考试办负责人报告,经该负责人及其他登分人员共同签字后方可更正。每场考试结束后,试卷、评分卡将被及时装入试卷袋内密封。若考生考后对成绩有异议,可填写中招实验考试成绩复查申请表,由所在初中统一交到考务部门复核。

中招理化生实验操作考试 具体流程

- 1 到达考点**
根据考试时间,考生由学校带队或自行前往考点。带队老师发放准考证,也有部分学校提前把准考证发给考生,考生要保存好。
- 2 入场前15分钟**
在点名处听候点名;24名考生一组,进行第一次抽签,按抽签结果进考场隔离区等候。
- 3 考前15分钟**
考生进候考室,再次接受证件查验,并进行第二次内场抽签,确定试题号领取考题;在试卷、评分表上填写个人考号等。
- 4 考前3分钟**
考生进入考场,每张实验台左上角或右上角贴有座位号,考生按照二次抽签结果对号入座。
- 5 开考信号发出后**
考生开始操作,考试时间15分钟。考试期间,考生不得离开考场。
- 6 考试结束后**
监考员将考分当场填入评分卡总分分处,考生确认后在评分卡上签字离场。

你有问题我跑腿!
记者电话:18638851265
15838518982
洛阳晚报中招帮帮团
(QQ群号:438266522)

学习黑马

两年逆袭成第一 她有啥秘诀

□记者 王晓丹 通讯员 金广川

市二外初三(1)班学生王柯晴,用两年时间,从进校时105名逆袭到年级第一,来看看她的秘诀吧。

●挤时间 初一进校时,我的成绩在班里是中等,看到同学都很努力,我很着急。认真观察后,我发现每天中午12点下课后,多数同学直接去食堂,但学霸们都是12点15分才去。我就向学霸看齐,利用午饭前15分钟在教室写作业或请教问题。尝到甜头后,我又调整了起床时间。我每天早晨6点准时起床,是我们寝室最早的。6点35分吃完早饭,在7点早读开始前,能挤出25分钟背书。

●列计划 初二学物理,我觉得老师讲得很简单,所以不需要反思、总结,结果每次考试成绩都不理想。后来,我每天列计划表,把当天物理作业完成情况、不懂的问题都记下来,及时请教老师,物理成绩慢慢有了起色。现在,每天晚自习最后10分钟,我会像记日记一样列计划,把各科情况记录清楚,争取第二天把遗留问题解决掉。

●重视作业 很多同学不重视作业,有的认为基础题太简单,应付了事;有的认为拔高题太难,不想动脑筋。我觉得简单题重复做可以加快解题速度;拔高题是拉开差距的关键,完全吃透能让我在考试时更有底气。

【老师点评】

王柯晴的班主任李宝来:除了以上几点,王柯晴还经常给同学讲题,在这一过程中,她不仅完成了知识的梳理,还能找到新的解题思路,实现了学习的良性循环。

中招·速递

眼睛做过激光手术 能否报航空实验班

□首席记者 焦琳

王先生:孩子做过准分子激光手术,双眼视力均为1.5左右,能否报考海军航空实验班?女生能报航空实验班吗?如果不能报,还有机会当女飞行员吗?

郑州市第九中学海军航空实验班相关负责人:飞行工作对眼部条件要求较高,根据规定,未做过视力矫正手术(如准分子手术、戴角膜塑形镜等),无色盲、色弱、斜视,视力达到C型视力表1.0(相当于E型视力表1.2)以上的考生方可报考。

海军航空实验班针对初三男应届毕业生开设,尚未招收过女生。

省实验中学空军航空实验班相关负责人:空军航空实验班目前也仅针对初三男应届毕业生招生。

晚报小编:据了解,高中女毕业生可通过空军招飞等途径实现飞行梦。从1951年开始,空军先后招收11批共600余名女飞行员。

不过,空军女飞行员并非年年招,第10批与第11批就相隔4年。空军招收女飞行员非常严格,考生必须政治考核、体格检查、心理选拔全部合格,且高考成绩达到当地一本线,方具备投档资格。2017年的报名、体检工作安排在高考结束后;2018年是否招收女飞行员,家长可关注空军招飞网上的相关信息。

答疑解惑

中招考试考几科 各科分值是多少

□见习记者 赵丹

初三家长林先生:中招考试满分、各科目分值具体是多少?

市中招办:我市中招考试满分为715分,各科目具体安排如下:

●文化课 满分600分,其中,

语文满分120分,考试时间120分钟;数学120分,100分钟;英语120分(含听力20分),100分钟;物理70分,60分钟;化学50分,50分钟;思想品德(开卷)70分,60分钟;历史(开卷)50分,50分钟。

●体育 满分70分,其中,中长跑、立定跳远、篮球(或足球)各20分,过程评价10分。

●理化生实验操作考试 满分30分,考试时间15分钟。

●信息技术考试 满分15分,考试时间30分钟。