

地铁2号线体育中心站主体封顶

这是2号线一期工程首个主体封顶车站,预计本月底“牡丹23号”盾构机从该站始发

□记者 李东慧 通讯员 马毓璠

昨日上午,地铁2号线一期工程传来捷报:体育中心站完成了最后一段顶板浇筑,成为地铁2号线首个实现主体封顶的车站。

地铁2号线贯穿洛阳南北发展轴,覆盖城市北部、东南部主要客流走廊,衔接洛阳火车站、洛阳龙门站两大综合交通枢纽,串联国家牡丹园、中国国花园、洛阳博物馆、隋唐城遗址植物园、体育中心、市民之家等多个客流集散点,均为地下线。按照规划,2号线一期共设车站15座,平均站间距约1.24公里,在解放路站与正在施工的1号线换乘,在市民之家站与规划3号线换乘,在龙门大道站与规划4号线换乘。

市轨道交通集团相关负责人表示,体育中心站位于王城大道快速路与太康路交叉口西南侧,为地下双层岛式车站,其中地下一层为站厅层,地下二层为站台层,车站全长188.8米、宽19.7米,共设3个出入口。

负责该站施工的中铁一局项目负责人表示,车站主体结构顺利封顶后,下一步体育中心站将积极着手准备车站附属结构建设前期工作,计划4月底开始出入口、风亭等附属结构施工。同时,“牡丹22号”“牡丹23号”两台盾构机也已经在体育中心站吊装下井,正在进行组装调试。按照计划,“牡丹23号”盾构机本月底将从该站始发,向位于开元大道上的市民之家站掘进。

定鼎门遗址博物馆闭馆 4月16日重新开放

□记者 常书香

因第37届中国洛阳牡丹文化节开幕式将在定鼎门广场举行,为确保游客和文物安全,定鼎门遗址博物馆暂时闭馆。

目前,牡丹文化节开幕式现场已进入全封闭施工阶段,舞台搭建、节目排演正紧锣密鼓进行。定鼎门遗址博物馆决定3月26日至4月15日实施闭馆,预计4月16日开馆。咨询电话:0379-80881315、80881319。

4月1日至4日考科三 看看您的考试安排调整没

□记者 郭秩铭 通讯员 谢育健

昨日,记者从市交警支队驾驶人管理所获悉,根据上级相关工作安排,市交警支队驾管所将对4月1日至4月4日的部分驾驶人科目三考试安排做出调整。

调整后,新区科目三考场4月1日、2日的8时场次、9时场次科目三考试按原预约计划正常进行。10时场次、13时场次、15时场次将调整至3月30日(本周六)上午进行。

市公安局交警支队驾驶人管理所提醒,已报名预约这些场次的驾驶人学员如有特殊原因,无法按调整后考试计划参加考试的,请于3月29日(本周五)至市公安局交警支队驾驶人管理所(开元大道与经五路交叉口南)预约科办办理取消考试预约手续。市交警支队驾管所咨询电话:65505303。



扫二维码,查看调整后的
具体考试对应场次

赏花游园活动将于4月1日正式启动 路边的早开品种牡丹,月底初露芳容



□记者 赵佳

春意盎然暖意浓,牡丹即将迎来一年中最美的时刻。昨日,第37届中国洛阳牡丹文化节花情预报小组组织牡丹专家,对全市主要牡丹观赏园实地查看,结合牡丹生长情况及天气预报,发布最新牡丹花情预报:赏花游园活动将于4月1日正式启动,本月底早开品种牡丹就能陆续开放。

●调控花期

目前,各主要牡丹观赏园正采取控温、遮阳等调控措施,确保大棚牡丹4月1日连片盛开,满

足来洛游客赏花需求。

●自然花期

市区各牡丹观赏园:早开品种牡丹4月2日前后陆续开放,中开品种牡丹4月8日前后陆续进入盛花期,晚开品种牡丹4月15日前后陆续进入盛花期。

邙山各牡丹观赏园:花期整体比市区晚5天左右,早开品种牡丹4月6日前后陆续开放,中开品种牡丹4月15日前后陆续进入盛花期,晚开品种牡丹4月20日前后陆续进入盛花期。

●道路及街心游园花期

市区道路、广场及街心游园的牡丹花期,比市区牡丹观赏园的提前3天至4天,3月底早开品种牡丹就能陆续开放。

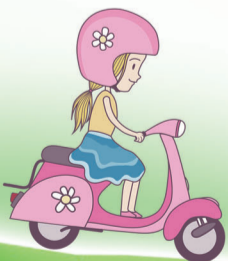
需要注意的是,本次花情预报为中长期预报,后期若天气变化较大,花期可能提前或延迟。

2019洛阳春季

名优电动车 新能源车展

参展品牌:爱玛、新蕾、小牛、速派奇、
新的、御捷新能源、众泰新能源

电话:13837930975



时间:2019年3月29日—3月31日

地点:万达广场