

建强副中心 形成增长极

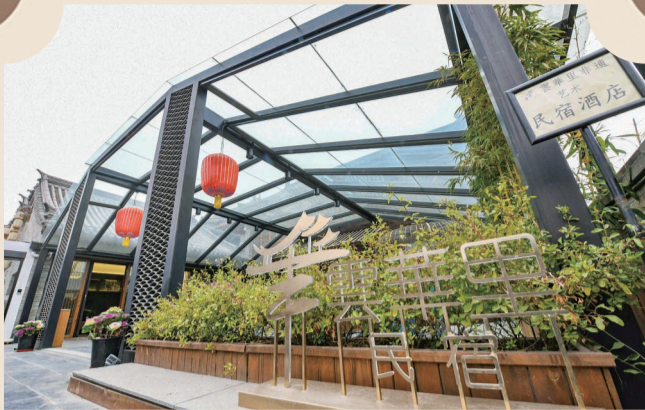
认真学习贯彻市第十二次党代会精神

云华里非遗艺术民宿

丰富民宿文化内涵 开辟非遗展示

新窗口

民宿入口



俯瞰民宿

青春洛阳 打卡地

□记者 李冰 实习生 黄智娟/文 记者 鲁博/图

提起非遗,不少人的脑海里会出现“古老”“年代感”等标签。藏身于老城区洛邑古城的一家非遗主题民宿,却成为备受年轻人青睐的新晋“网红”。

踏入古城,穿过新潭,走过石桥,顺着石板路径直走去,在流水叠瀑处拾级而上,就到了云华里非遗艺术民宿。

极具东方美的仿古青铜器鹤莲方壶、述说丝绸之路文化的唐三彩作品、被誉为“指尖上国粹”的洛阳宫灯……漫步其中,一个转身就能与非物质文化遗产相遇。

“院子里陈列的非遗展品只是一部分,更多的洛阳文化在客房里等待客人发现。”洛阳人司薇是该民宿的投资人之一,她介绍,该民宿建筑面积约3000平方米,共设24间客房,分别融入24个非遗主题,涵盖洛绣、唐三彩、皮雕、剪纸、木雕、唐白瓷等。

邙山远眺、铜驼暮雨、西江月、如梦令……客房分别以洛阳八大景、八小景及

词牌命名,就连门牌也是三彩瓷板画,非遗元素融入了民宿的每一处细节。民宿还贴心地为入住的客人准备了汉服。夜幕时分,登上民宿三层的360度开放式观景台,临空远眺,观景听风,古城夜色尽收眼底。

“非遗元素的融入,让民宿有了灵魂。”这是不少客人的切身体会,也是司薇和合伙人创建这家民宿的初心。“用做文化的理念做民宿,一方面丰富了民宿的文化内涵,增强了入住游客的文化体验;另一方面为非遗开辟了新的展示窗口,使非遗在时代潮流中焕发出新的生机和活力。”司薇说。

前不久,该民宿创新推出了沉浸式剧本杀体验项目,有一日、两天一夜等不同时长的剧本,住宿、用餐、游园融入剧本情节,可为游客提供趣味性十足的深度体验,备受年轻群体欢迎。

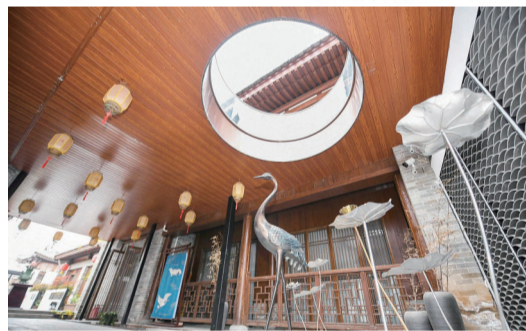
自今年5月开业以来,这家闹中取静的民宿不仅令外地游客交口称赞,也成为许多洛阳人心中的“宝藏民宿”,越来越多的客人来到这里,走近非遗,品读洛阳。



布局错落有致



景观雅致



民宿一隅



四合院式房间



客房充满古典气息