

洛阳市发布2024年度第1号、第2号总林长令

做好森林火灾防控 加强古树名木保护

□洛报融媒首席记者 白云飞

日前,洛阳市2024年度第1号、第2号总林长令发布,分别就做好冬春森林火灾防控工作 and 加强古树名木保护提出要求,着力守护生态资源安全,不断厚植现代化洛阳建设的生态底色。

做好森林火灾防控

当前正值森林防火紧要期,做好森林防火,事关生态安全和林区安全。作为河南省重点林区,洛阳森林资源富集,林地面积1280万亩,森林覆盖率45.8%,设有4个一级森林火险县、6个二级森林火险县,目前全市森林消防队伍已全部靠前驻防。

第1号总林长令从压实防控责任、强化防火宣传、强化火源管控、加强基础建设、强化预警监测等5个方面,明确森林防火重点任务,全力维护人民群众生命财产和生态资源安全。

●**压实防控责任。**各级林长要按照“党政同责、一岗双责”要求,压实防火责任,定期研究部署森林防灭火工作并扎实开展巡林。

●**强化防火宣传。**加强元旦、春节等重点时段和林区周边独居老人、未成年人等重点人群防火宣传,将森林防火工作纳入基层综合治

理内容和村规民约,进一步提升基层森林防火应对能力。

●**强化火源管控。**严格落实野外用火审批制度,持续开展火灾隐患排查整治和查处违规用火行为专项行动,坚决把火源堵在山下林外。

●**加强基础建设。**加强森林消防队伍建设,配齐配足防火应急物资,落实并完善各种应急预案、高火险响应和火灾扑救机制,筑牢森林防火屏障。防火紧要期,各级森林消防专业队伍要集中食宿,靠前驻防。

●**强化预警监测。**开展全天候、无死角火情监测,落实专业指挥、专业扑救要求,按照“有火必报、报扑同步”和“三先四不打”原则,科学高效处置森林火情,坚决守住不发生人员伤亡底线。

加强古树名木保护

古树名木是大自然和前人留下的珍贵遗产,是生态文明和文化遗产的见证者,是不可再生的稀缺资源。洛阳作为历史文化名城和生态资源大市,登记建档古树群235个,古树名木共计89089株,是全国古树名木最多的城市之一。

第2号总林长令强调,要深入践行习近平生态文明思想,把古树名木保护好,把中华优

秀传统文化传承好。

●**明确责任强化管理。**要充分发挥林长制的引领作用,建立健全政府主导、社会参与、属地管理、原地保护、科学管护的古树名木保护管理机制,逐棵落实古树名木的管护责任单位和责任人,确保古树名木得到科学、有效的保护。

●**完善措施科学管护。**建立古树名木信息数据库,加强资源调查和挂牌管理,实行动态监测与保护,对濒危、衰弱古树及时开展抢救复壮工作,并落实防火、防病虫害、防雷击、防破坏各项措施,鼓励通过社会捐资认养、技术和志愿服务等方式参与古树名木保护。

●**严厉打击防范破坏。**公安、林业、城管等部门要加强协作配合,依法严厉打击非法移植、采伐、毁坏、售卖古树名木及破坏古树名木生境等违法犯罪行为。同时,严禁违规在划定古树名木保护范围内挖土、堆物、建房、采石、硬化土地和利用古树名木搭建各类设施,建设项目要依法做好避让古树名木工作。

●**加强宣传营造氛围。**普及《中华人民共和国森林法》《洛阳市古树名木保护条例》,把古树名木保护知识纳入学校教育和社区宣传中,及时总结推广古树名木保护管理的好经验好做法,着力讲好古树名木故事、弘扬古树名木文化,营造全社会共同参与、尊重和爱护古树名木的良好氛围。

夏都水岸项目第二批次提前交付

□洛报融媒记者 贾臻

本报讯 以硬实力兑现高质量交付力——昨日,位于偃师区首阳新区核心位置的夏都水岸项目第二批次,提前9个多月交付。

当日上午,记者在夏都水岸项目看到,鲜艳的红毯、项目入口处设置的路引,以及管家为业主们提供的鲜花和茶歇服务,欢迎着幸福归家的每一位业主。在工作人员热情细致的讲解下,业主们按照流程有序办理交房手续。

“我们会给业主留足时间验房。其间,验房团队会全程陪同,业主也可以自己带验房师直接验房。如果现场发现问题,快修团队会直接修复。修好后,由业主重新验房屋,直到满意再收房。”夏都水岸项目相关负责人说,推进好房子建设,“保交房”“交好房”是重要环节,对于购房者而言,从“买到好房子”,到“收到好房子”,才是一次圆满的购房经历。

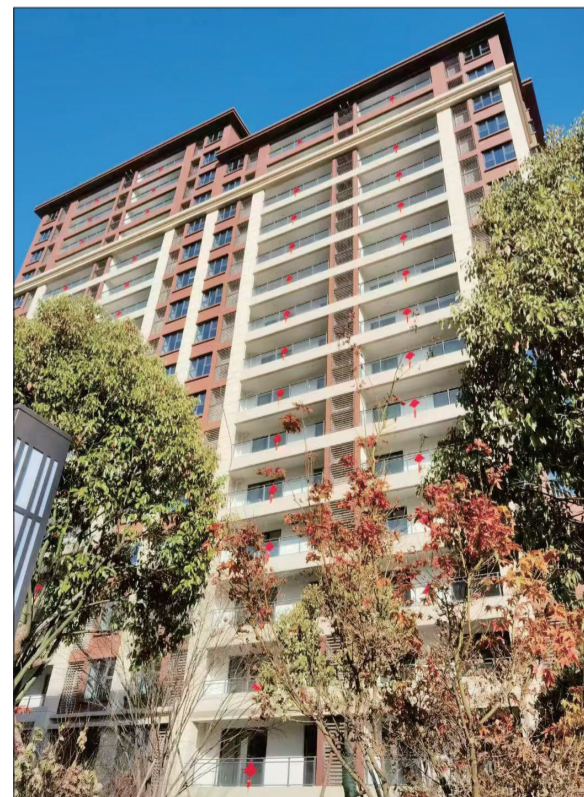
由洛阳日报报业集团控股开发,作为偃师区唯一国企开发的品质大盘,夏都水岸位于首阳新区核心位置,紧临洛河,三面公园环

抱,鲜氧、绿意层层环绕,打造有花院叠拼、花园洋房和亲水高层等。此次交房的叠拼项目功能丰富,上叠地下两层、地上三层,地上一层配备60平方米花园;下叠地上两层、地下两层,一层配备北向花园。值得一提的是,每户配备独立专属电梯,赠送2个私家车位,电梯可直通地下车库,保证居住的私密性和独立性。

记者实探发现,从一纸户型的空间想象,到落地交付的室内实景,项目从合理的功能布局,到空间尺度、采光、通风等要素的整体把握,都体现出开发商的用心考量。

作为国企楼盘,夏都水岸项目面临近年房地产市场严峻形势,凭借雄厚实力和坚定社会责任感砥砺前行。自去年首批交付以来,夏都水岸项目累计交付650余套房,以高品质交付力收获市场好口碑。

项目开发企业九鼎商都公司相关负责人表示,公司将以匠心品质铸造项目,严格把控质量、进度,彰显国企责任与担当;坚持以匠心回报社会,为业主呈献满意的房子,促进洛阳房地产行业健康有序发展。



夏都水岸项目实景(资料图片)