

知分报志愿,各方反应不一

□记者 李燕锋 见习记者 郭立翔 李东慧

沿用20年的估分报志愿方式今年将被新的政策取代,昨日下午,省高招办刚刚在其官方网站上公布这一信息,便引起众多学生、家长及教育界人士的关注。

目前,全国其他省市的填报志愿方式都有哪些?我省采取的这项新政策会给考生带来哪些影响?是否会有效提升高考的公平性,各方应如何应对?针对考生和家长关心的问题,本报记者分头进行了采访。

报志愿全国共有三种方式

市高招办副主任任晓雨告诉记者,目前全国各省高考志愿填报的基本方式大致分为三种:一是考前填报志愿,二是考后估分填报志愿,三是考后知分填报志愿,目前三种模式在各地实行的情况不同。

考前填报志愿:根据模拟考试、考生平时成绩和高考前的状态来确定。通过模拟考试让考生明确当前自己在本地区所处的位置,再根据这个位置来选择相应水平的学校。以北京市、上海市为代表。

考后估分填报志愿:学生根据自己的考试情况来估分,再由教育部门划定估计分数线,考生依据估计分数线填报志愿。以天津市、山西省、河南省等近10省市区为代表。

知分填报志愿:即考生高考成绩、分数线甚至考生成绩排名公布后,考生根据相关信息再进行填报高考志愿。以江苏省、山东省等省市为代表。

任晓雨表示,三种高考志愿填报方式各有利弊。考前报志愿的好处是可以充分保证考生的专业兴趣;估分报志愿的好处则有利于考生按照兴趣爱好填报志愿,有利于各类学校都能录取到一些优秀学生;知分报志愿的优点在于考生知道成绩后,会认为心中更有“数”,可量体裁衣地选择适合自己的学校,缺点是容易造成扎堆等。

老师:考生报志愿不用再“抓瞎”

“实行新的高考志愿填报模式,考生报志愿不用再‘抓瞎’了。”提起对新政策的看法,洛阳一高教务主任钟保强开门见山地说。

钟保强认为,“估分填报志愿”高考政策具有较大的风险性、偶然性和盲目性,像是赌博,因此历届高考考生都有一个共同的体

- 老师:考生报志愿不用再“抓瞎”
- 考生:学习成绩拔尖的受益最大
- 高校:名校欣喜,普通院校担忧

会——考得好不如报得巧。

钟保强告诉记者,每年的考前3次模拟练习,“估分练习”都是最重要的一环。公布考试成绩前,考生将自己所估的分数上交班主任,以便学校了解每个考生的估分能力,为他们高考后的实际估分给出指导和建议,而高考后进行“实估”前,考生往往要进行五六次预估,然后取中间分数作为最后的实估分数。

“新方式实施后,老师的担子会轻不少”,对新的政策,该校许多高三班主任都表示同样的看法。老师们认为,过去实行估分报志愿,大家不仅要掌握每个学生平时的学习情况和估分能力,高考时还要提醒考生记下自己所填的客观题的内容,回忆主观题的内容,帮助学生估分,并对考生填报的志愿进行指导。一旦考生在填报志愿中出了问题,往往会受到考生家长的埋怨。

考生:知分报志愿心里更有底

洛阳一高高三学生小浩表示,成绩公布以后再报志愿,肯定会更准确、更有针对性,尤其是对于我们文科生,许多答案都很灵活,不好估分,而靠估计的分数再去填报志愿,结果就会很悬。

采访中许多同学表示,采取知分报志愿,不仅能减少考试过程中的压力,不用一直想着要把答案记牢,便于考后准确估分,同时知道自己的成绩再报考,不仅自己心里有底,还能知道各个分数段的分布情况,能减少很多不确定因素,填报更有针对性。

但许多老师却不这么乐观。采访中许多老师认为,知道了分数,相当于大家都处于透明状态,极有可能会出现名校扎堆的现象,照样会出现高分没有好学校上的情况。

高校:名校欣喜,普通院校担忧

“过去一些优秀考生不确定自己的分数,因担心落榜,为了保险还可能填报我们这类

院校,今后不会有这种情况了,这个改革对于我们的生源肯定有影响,会带来一定的冲击。”昨日下午,洛阳理工学院招生办的李老师听到今年高考填报政策的新变化后,显得有些担忧。

洛阳师范学院招生处有关负责人也表示了同样的看法。这位负责人表示,知分填报志愿对考生报考高校针对性更强,如北大、清华等本来就是热门院校,知分填报肯定会有更多上线的考生挤过来,这些学校就“优中选优”,招到更多优秀的学生。与此同时,一些普通的院校将很难招到高分考生。

同时,也有高校招生负责人表示,采取知分报志愿,一方面会导致同水平的高校之间竞争更加激烈,但同时高校为了争取相对较好的生源,也会更加关注自己的知名度和声誉,努力提高办学质量,这对考生来说也是一种无形的好处。此外,考生分数区间进一步压缩,虽然少了一部分尖子学生,但考生实力更加接近,从一定程度上讲更有助于高校提高整体教学实力。

分析:拔尖考生受益最大

新的填报方式对哪类考生影响最大?钟宝强认为,学习成绩拔尖的考生受益最大。

钟宝强说,以往的高考填报志愿方式,高分不一定能上好大学。由于许多第二志愿的高校对第一志愿的落选考生比较“挑剔”,这意味着高分考生的第一志愿一旦落空,要么被排到最不理想的学校,要么只能接受复读。许多成绩拔尖的考生抱着稳妥心理,往往在填报第一志愿时比较保守,“比如2004年我校有16名考生上了北大分数线,但报考北大的考生却只有一半”。而新政策的实施则将这种风险降到最低。

也有不少高三老师认为,实行知分填报志愿的新政策,对应届生有好处,因为从历年的估分情况来看,应届生容易出现保守估分,“今年实施这个政策,学生可以量力而行地填报适合自己的高校”。



2009年,我市考生参加高考。记者 光辉 摄

市三中副校长翟学智认为,知分后填报志愿不仅能让考生更加轻松地应对高考,而且在填报志愿和专业时游刃有余。

对复读生而言,新方式施行的好处也是显而易见的。我市某复读学校校长表示,以往一些复读生由于首次高考填报志愿的失误,重新选择志愿时要比应届生更加谨慎和保守,知分后填报志愿让今年的复读生更加有把握。

特别提醒:知己知彼 有效应对

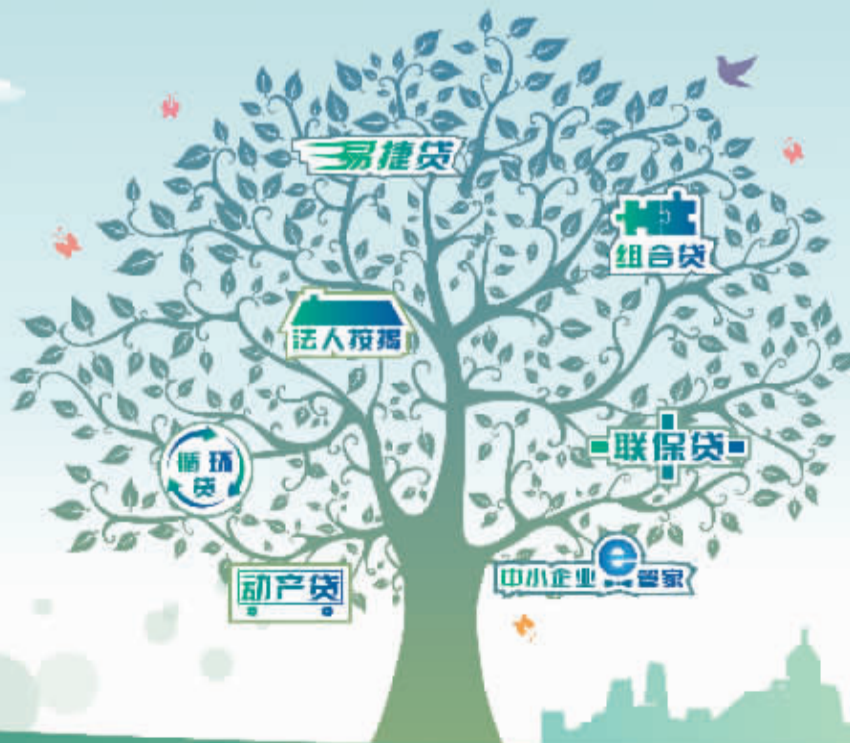
眼下距离高考仅有不到两个月的时间,填报模式的改变使考生和家长的提前准备工作需要做哪些调整,综合各位专家和老师的看法,本报给予以下提醒:

第一,做到“知己”:考生要进行自我定位,高分考生,奔名校;次高分考生,奔特色;考分中上等的考生,兼顾学校和专业;一般成绩考生,奔专业;成绩较低的考生,奔实用。

第二,做到“知彼”:做好相关资料的搜集工作,如今年招生形势,录取批次的划分、录取体制和办法、加分照顾政策等以及近年来各批次各院校在我省录取的第一志愿考生人数、录取的最高分、最低分和平均分,并结合自己成绩进行分析。此外,要对个人分数在省内所处的分数段有所定位,以便根据实际的有放矢。

第三,静心备考:无论政策如何变化,最有竞争力的还是高考成绩。在冲刺阶段,考生应静心备考,努力提高成绩。

财富罗盘
让中小企业融资变得简单



民生银行中小企业金融服务品牌“财富罗盘”旗下七大产品,从中小企业需求出发,构建差异化服务,助力中小企业客户创造财富,共同成长。

详情咨询热线: 0379-62279000, 4006895568 地址: 洛阳市中州路197号中国民生银行洛阳分行

